

Kugelscheiben, Form C DIN 6319, Ausgabe 10/01

Artikelbeschreibung/Produktabbildungen



Beschreibung

Werkstoff:

Einsatzstahl oder Edelstahl.

Form G, Vergütungsstahl vergütet auf HV 390 ±40.

Ausführung:

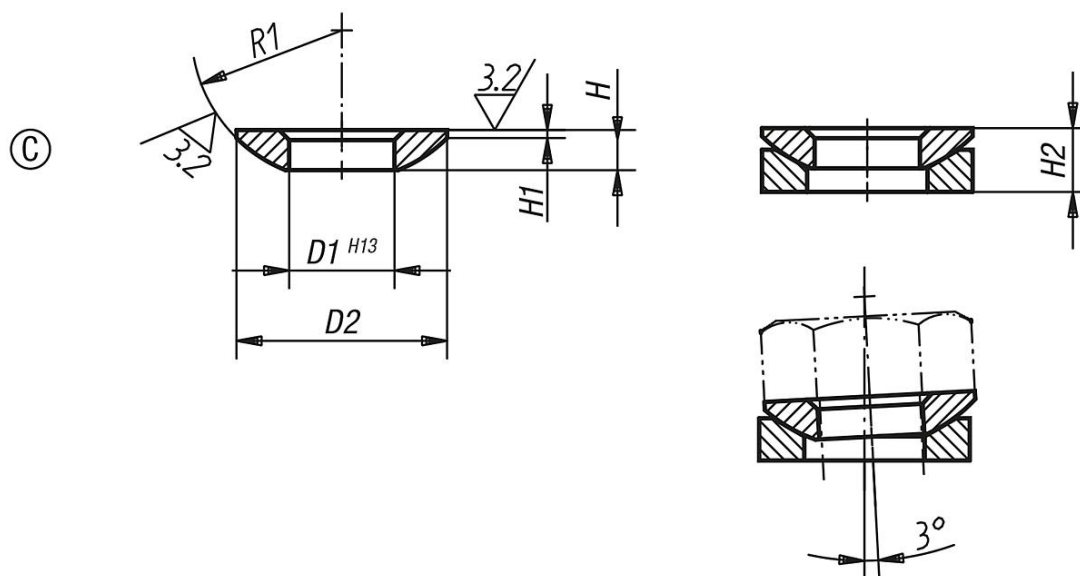
Stahlausführung einsatzgehärtet.

Edstahlausführung ungehärtet, blank.

Hinweis:

Für Langlöcher sollten die Kegelfannen Ausführung G eingesetzt werden.

Zeichnungen



Artikelübersicht

Bestellnummer Einsatzstahl	Bestellnummer Edelstahl	Form	D1	D2	H	H1	R1	Belastbarkeit max. kN (nur bei statischer Belastung)
K0729.105	-	C	5,25	10,5	2	0,4	7,5	6,5
K0729.106	K0729.0106	C	6,4	12	2,3	0,7	9	9/6
K0729.108	K0729.0108	C	8,4	17	3,2	0,6	12	17/12
K0729.110	K0729.0110	C	10,5	21	4	0,8	15	26/16
K0729.112	K0729.0112	C	13	24	4,6	1,1	17	38/24
K0729.114	-	C	15	28	5	1,2	22	53
K0729.116	K0729.0116	C	17	30	5,3	1,3	22	73/45
K0729.120	K0729.0120	C	21	36	6,3	2	27	117/71
K0729.124	K0729.0124	C	25	44	8,2	2,4	32	168/105
K0729.130	K0729.0130	C	31	56	11,2	3,6	41	269/191
K0729.136	K0729.0136	C	37	68	14	4,6	50	394/-
K0729.142	K0729.0142	C	43	78	17	6,5	58	542/-
K0729.148	K0729.0148	C	50	92	21	8	67	714/-
K0729.156	-	C	58	103	23	9,5	79	960
K0729.164	-	C	66	120	27	12	93	1269

