

Tuyau alimentaire et pharmaceutique, léger

## Applications

- tuyau flexible / gaine pour les gaz et poussières abrasives, la poudre, les fibres
- l'industrie alimentaire, l'industrie pharmaceutique: alimentaire, pharmaceutique
- transport par exemple de : riz, aliments secs, sucre, lait en poudre, poudres, café, thé, céréales, farine, aliments congelés
- mélangeur, sèche-linge, machine d'emballage, sac en vrac (big bag) - chargement et le déchargement, moulin
- Bras d'extraction
- ventilation de pièce propre, machine de production de semi-conducteurs
- dispositif médical / technologie médicale, secteur de la santé: conduit de câble de protection, le tuyau d'alimentation en air, tuyau d'aspiration

## Caractéristiques

- version légère et renforcée
- ultra souple+ compressible 3:1
- résistant à l'abrasion
- Tuyau complet testé et approuvé par un laboratoire indépendant selon les Directives EU 10/2011 et EC 1935/2004, la dernière Directive EU 2015/174 et polyuréthane de qualité alimentaire, conforme aux normes FDA 21 CFR 177.2600 et 178.2010
- Approuvé selon les Directives EU 10/2011 (simulant alimentaire A, B, C ou E et D2) et EC 1935/2004
- inodore et sans aucun goût
- résistant aux microbes et à l'hydrolyse
- bonne résistance à l'huile, à l'essence et aux produits chimiques
- reste très flexible même à froid
- Fabrication selon GMP EC 2023/2006
- conforme à RoHS

## Plage de température

- 40°C à 90°C
- brèvement jusqu'à 125°C

## Construction, matériau

Tuyau flexible en film PROTAPE®, breveté

- fil en acier à ressorts intégré dans la paroi
- Paroi: éther-polyuréthane spécial haut de gamme (Pre-PUR®)
- Épaisseur de paroi environ 0,6 mm

## Variantes proposées

- autres mesures et longueurs disponibles sur demande
- transparent (standard)
- inscription spécifique au client

Ø intérieur in / mm	Ø extérieur mm	Surpression DIN 26057 (50% d'allongement) en bar	Dépression DIN 26057 (fixée axialement sur unplan) en bar	Rayon pliage mm	Poids kg/m	Longueurs de stock m	Numéro de commande
1 / 25	32	1,605 (4,18)	0,540 (1,00)	20	0,15	5 10 15	330-0025-0000
- / 30	37	1,350 (3,50)	0,450 (1,00)	22	0,18	5 10 15	330-0030-0000
1,25 / 32	39	1,265 (3,29)	0,420 (1,00)	23	0,19	5 10 15	330-0032-0000
1,5 / 38	45	1,075 (2,78)	0,355 (0,77)	26	0,22	5 10 15	330-0038-0000
- / 40	47	1,020 (2,64)	0,335 (0,69)	27	0,23	5 10 15	330-0040-0000
1,75 / 44-45	52	0,910 (2,35)	0,300 (0,55)	30	0,26	10 15	330-0045-0000
2 / 50-51	58	0,820 (2,12)	0,220 (0,87)	33	0,37	5 10 15	330-0050-0000
2,36 / 60	68	0,685 (1,77)	0,180 (0,61)	38	0,43	5 10 15	330-0060-0000
2,5 / 63-65	73	0,635 (1,64)	0,165 (0,52)	41	0,46	5 10 15	330-0065-0000
- / 70	78	0,590 (1,52)	0,155 (0,45)	43	0,5	5 10 15	330-0070-0000
3 / 75-76	83	0,550 (1,42)	0,145 (0,40)	46	0,53	5 10 15	330-0075-0000
- / 80	88	0,515 (1,33)	0,135 (0,35)	48	0,57	5 10 15	330-0080-0000
3,5 / 89-90	98	0,460 (1,19)	0,120 (0,28)	53	0,63	5 10 15	330-0090-0000
4 / 100-102	108	0,415 (1,07)	0,080 (0,31)	58	0,67	5 10 15	330-0100-0000
- / 110	118	0,375 (0,97)	0,070 (0,26)	63	0,73	5 10 15	330-0110-0000
4,5 / 114-115	123	0,360 (0,93)	0,070 (0,24)	66	0,76	5 10 15	330-0115-0000
4,72 / 120	128	0,345 (0,89)	0,065 (0,22)	68	0,79	5 10 15	330-0120-0000
5 / 125-127	133	0,335 (0,86)	0,065 (0,20)	71	0,83	5 10 15	330-0125-0000
- / 130	138	0,320 (0,82)	0,060 (0,19)	73	0,85	5 10 15	330-0130-0000
5,5 / 140	148	0,295 (0,76)	0,055 (0,16)	78	0,92	5 10 15	330-0140-0000
6 / 150-152	158	0,275 (0,71)	0,055 (0,14)	83	0,99	5 10 15	330-0150-0000
6,3 / 160	168	0,260 (0,67)	0,050 (0,12)	88	1,04	5 10 15	330-0160-0000

Les pressions et dépressions sont des valeurs recommandées en seuil de fonctionnement; les produits peuvent être soumis à des valeurs plus élevées sur demande. Le rayon de courbure est mesuré à partir de l'axe de la gaine. Données techniques complémentaires sur [www.norres.com](http://www.norres.com). Tout droit d'apporter des modifications techniques est réservé. Toutes les valeurs déterminées sont données à une température de 20°C environ.



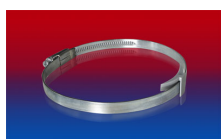
Ø intérieur in / mm	Ø extérieur mm	Surpression DIN 26057 (50% d'allongement) en bar	Dépression DIN 26057 (fixée axialement sur unplan) en bar	Rayon pliage mm	Poids kg/m	Longueurs de stock m	Numéro de commande
- / 170	178	0,245 (0,63)	0,045 (0,11)	93	1,11	5 10 15	330-0170-0000
- / 175	183	0,240 (0,61)	0,045 (0,10)	96	1,14	5 10 15	330-0175-0000
7 / 178-180	188	0,230 (0,59)	0,045 (0,10)	98	1,17	5 10 15	330-0180-0000
8 / 200-203	208	0,210 (0,54)	0,030 (0,11)	108	1,33	5 10	330-0200-0000
- / 225	233	0,185 (0,48)	0,025 (0,09)	121	1,47	5 10 15	330-0225-0000
- / 250	258	0,165 (0,43)	0,025 (0,07)	133	1,63	5 10	330-0250-0000
10 / 254	262	0,165 (0,42)	0,025 (0,06)	135	1,66	5 10	330-0254-0000
11 / 280	288	0,150 (0,38)	0,020 (0,05)	148	1,82	5 10	330-0280-0000
- / 300	309	0,140 (0,36)	0,020 (0,05)	159	2,13	5 10	330-0300-0000
- / 315	324	0,135 (0,34)	0,020 (0,05)	167	2,23	5 10	330-0315-0000
- / 325	334	0,130 (0,33)	0,020 (0,04)	172	2,3	5 10	330-0325-0000
- / 350	359	0,120 (0,31)	0,020 (0,04)	184	2,48	5 10	330-0350-0000
- / 400	409	0,105 (0,27)	0,015 (0,02)	209	2,83	5 10	330-0400-0000
- / 450	459	0,095 (0,24)	0,015 (0,02)	234	3,18	5 10	330-0450-0000
- / 500	510	0,085 (0,21)	0,015 (0,02)	260	4,38	5 10	330-0500-0000

Les pressions et dépressions sont des valeurs recommandées en seuil de fonctionnement; les produits peuvent être soumis à des valeurs plus élevées sur demande. Le rayon de courbure est mesuré à partir de l'axe de la gaine. Tout droit d'apporter des modifications techniques est réservé. Toutes les valeurs déterminées sont données à une température de 20°C environ. Données techniques complémentaires sur [www.norres.com/fr/technologie/](http://www.norres.com/fr/technologie/)

## Accessoires



CLAMP 212



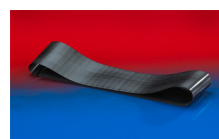
CLAMP 210 BRIDGE  
CLAMP



CLAMP 217



CLAMP 213



CONNECT 228



CONNECT 223



CONNECT 270-271

Les pressions et dépressions sont des valeurs recommandées en seuil de fonctionnement; les produits peuvent être soumis à des valeurs plus élevées sur demande. Le rayon de courbure est mesuré à partir de l'axe de la gaine. Données techniques complémentaires sur [www.norres.com](http://www.norres.com). Tout droit d'apporter des modifications techniques est réservé. Toutes les valeurs déterminées sont données à une température de 20°C environ.