

Gewindeeinsätze Ø30 Typ I

Artikelbeschreibung/Produktabbildungen



Beschreibung

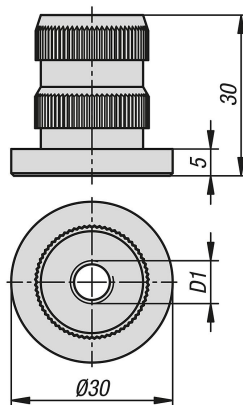
Werkstoff:
Aluminium.

Ausführung:
blank.

Hinweis:
Passend für Profilrohre mit 30 mm Außendurchmesser.

Die Gewindeeinsätze werden stirnseitig in die Profilrohre Ø30 eingepresst. Sie eignen sich zur Befestigung von Stellfüßen, Rollen oder anderem Zubehör.

Zeichnungen



Artikelübersicht

Gewindeeinsätze Ø30 Typ I

Bestellnummer	Profil	D1	ESD elektrostatisch entladend
K1992.06	Ø30	M6	ja
K1992.08	Ø30	M8	ja
K1992.10	Ø30	M10	ja
K1992.12	Ø30	M12	ja