

Handabsperrentil

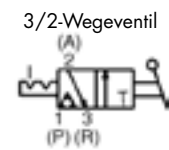
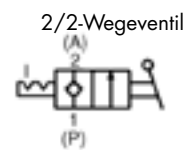
Serie VHK

Merkmale

- ➔ *Inline-Absperrentil*
- ➔ *kompakt und leicht*
- ➔ *integrierte Steckverbindungen*
- ➔ *2/2- oder 3/2-Wege Funktion*



JIS-Symbole



Bestellschlüssel

VHK 2 - 04F - 04F

Ventilmodell

2	2/2-Wege-Ventil
3	3/2-Wege-Ventil

Grösse P-Anschluss

04F	ø4
06F	ø6
08F	ø8
10F	ø10

Grösse A-Anschluss

04F	ø4
06F	ø6
08F	ø8
10F	ø10

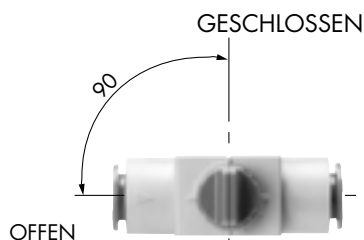
Beachten Sie die Kombinationen in der Tabelle auf der nächsten Seite

Technische Daten

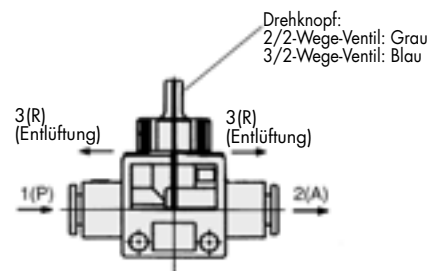
Ventil	2/2-, 3/2-Wegeventile
Medium	Druckluft gefiltert 10µm, geölt** oder ungeölt
Prüfdruck	1.5 MPa
max. Betriebsdruck	1.0 MPa
Betriebsvakuum*	-100 kPa
Umgebungs- und Medientemperatur	0 bis 60 °C
Verwendbares Schlauchmaterial ⁽¹⁾	Nylon, PUR
Zubehör (Option)	Befestigungselement

Anm. 1) Achten Sie bei der Verwendung von Weichnylon- und PUR-Schläuchen auf den max. Betriebsdruck
 * Verwenden Sie VHK2 (2/2-Wege-Ventil) für Vakuum-Anwendungen. VHK3 ist nicht für Vakuum-Anwendungen geeignet.
 **Empfohlene Ölqualität: ISO VG32 Klasse 1.

Klare Erkennbarkeit des Schaltzustandes.
 (GESCHLOSSEN-OFFEN: Drehen gegen den Uhrzeigersinn)

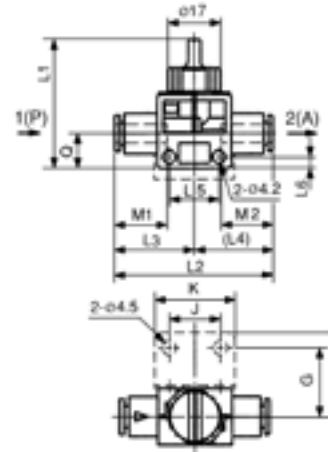
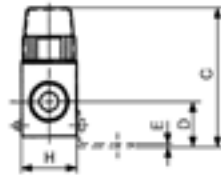
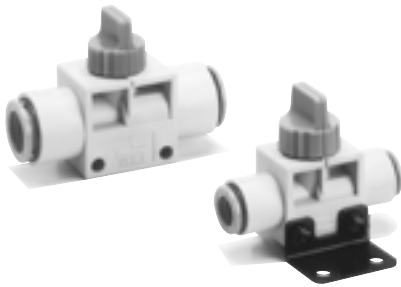


Anhand der Farbe des Drehknopfs kann leicht zwischen 2/2- und 3/2-Wege-Ventilen unterschieden werden.



Abmessungen

1(P)/2(A): Steckverbindung



Schlauch Aussen - . [mm]		Modell	H	L1	L2	L3	L4	L5	L6	M1	M2	Q	Äquivalenter Querschnitt [mm ²]		Gewicht [g]	Abmessungen Befestigungswinkel							
1(P)	2(A)												1(P) R 2(A)	2(A) R 3(R)		Bestell-Nr.	C	D	E	F	G	J	K
4	4	VHK□-04F-04F	18	41	47.6	23.8	23.8	16.5	3.5	15.8	15.8	11	3.4	1.2	15	VHK-B1A	44.5	14.5	1	27	22	16.5	26
6	6	VHK□-06F-06F	18	41	48.6	24.3	24.3	16.5	3.5	16.8	16.8	11	7.2	1.2	16	VHK-B1A	44.5	14.5	1	27	22	16.5	26
8	8	VHK□-08F-08F	18	41	52.4	26.2	26.2	16.5	3.5	18.7	18.7	11	9.7	1.2	17	VHK-B1A	44.5	14.5	1	27	22	16.5	26
10	10	VHK□-10F-10F	22	46	61	30.5	30.5	21.5	4	20.8	20.8	14	16.1	3.2	29	VHK-B2A	49	17	1	30	25	21.5	31

Ventile