



# CorePro LEDtube Universal T8



## CorePro LEDtube UN 1200mm UO 15.5W865 T8

Die ideale LED-Röhre zum Einstiegspreis mit hohem Lichtstrom für den Elektroinstallateur – immer mit der richtigen LEDtube vor Ort! Die Philips CorePro LEDtube Universal eignet sich hervorragend als Alternative für herkömmliche T8-Leuchtstofflampen und ermöglichen erhebliche Energieeinsparungen – egal ob ein KVG/VVG oder ein EVG vorhanden ist.

### Hinweise

- Zertifizierung inkl. Anforderungen aus der Sicherheitsnorm IEC 62776 für zweiseitig gesockelte Lampen (geprüft durch TÜV Süd)
- Beim Wechsel auf LEDtube muss überprüft werden, ob die in den Vorschriften geforderten Beleuchtungsstärken eingehalten werden.
- Wir weisen darauf hin, dass die Gesamtenergieeffizienz und Lichtverteilung einer Anlage von der Bauart der Anlage bestimmt werden.
- Lampe ist in trockenen Umgebungen einzusetzen und nur in Verbindung mit einer für den Anwendungsbereich zugelassenen Leuchte zu betreiben

### Produkt Daten

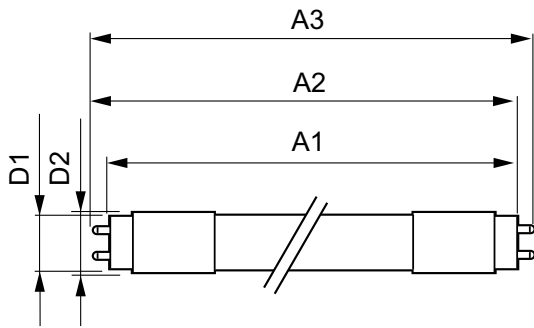
Allgemeine Informationen		Ausstrahlungswinkel (Nom)	
Sockel	G13 [Medium Bi-Pin Fluorescent]		240 Grad
Nennlebensdauer	50.000 Stunde(n)	Lichtstrom	2.400 lm
Schaltzyklus	50.000	Lichtfarbe	Kühles Tageslicht
Beleuchtungstechnologie	LED	Ähnlichste Farbtemperatur (Nom)	6500 K
Referenz für Lichtstrommessung	Sphere	Nennlichtausbeute (nom.)	154 lm/W
CE-Zeichen	Ja	Farbkonsistenz	<6
EU RoHS-konform	Ja	Farbwiedergabeindex (CRI)	80
		Restlichtstrom am Ende der Nennlebensdauer (Nom.)	70 %
		Flackerwert (PstLM)	1
		Stroboskopeffektwert (SVM)	0,4

# CorePro LEDtube Universal T8

Photobiologische Sicherheit gemäß EN 62471	RG0
<b>Betrieb und Elektrik</b>	
Netzfrequenz	50 to 60 Hz
Eingangsfrequenz	50 bis 60 Hz
Energieverbrauch	15,5 W
Lampenstrom (max.)	75 mA
Lampenstrom (min.)	75 mA
Lampenstrom (Nom)	75 mA
Äquivalente Leistung	36 W
Startzeit (Nom)	0,5 s
Aufwärmzeit bis 60 % Licht	0,5 s
Leistungsfaktor (Bruchteil)	0,9
Spannung (Nom)	220-240 V
Spannung (Nom)	220 V
LED-Alternative zu Leuchtstofflampenleistung	36 W
<b>Temperatur</b>	
Umgebungstemperaturbereich	-20 bis +45 °C
Gehäusetemperatur (Nom)	50 °C
<b>Lichtregelung und Dimmen</b>	
Dimmbar	Nein
<b>Mechanik und Gehäuse</b>	
Kolbenausführung	Matt

Kolbenmaterial	Glas
Produktlänge	1.200 mm
<b>Genehmigung und Anwendung</b>	
Energieeffizienzklasse	D
Energiesparendes Produkt	Ja
Zeichen & Zertifikate	RoHS konform TUV CE Zeichen KEMA-KEUR(DEKRA) Zertifikat
Energieverbrauch kWh/1.000 Std.	16 kWh
EPREL Registrierungsnummer	1552695
<b>Produktdaten</b>	
Gesamt-Produktcode	872016920000500
Bestell-Produktname	CorePro LEDtube UN 1200mm UO 15.5W865 T8
Bestellcode	20000500
Anzahl pro Verpackung	1
Zähler - Pakete pro Außenkarton	20
Material-Nr. (12NC)	929003648302
Gesamtbezeichnung des Produkts	CorePro LEDtube UN 1200mm UO 15.5W865 T8
EAN Umverpackung	8720169200012
EAN/UPC - Produkt/Kiste	8720169200005

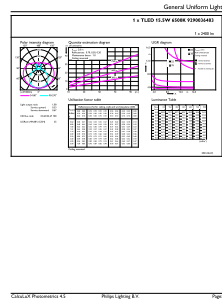
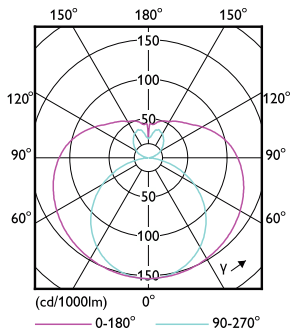
## Abmessungsskizzen



Product	D1	D2	A1	A2	A3
CorePro LEDtube UN 1200mm UO 15.5W865 T8	26 mm	28 mm	1.199 mm	1.205 mm	1.213 mm

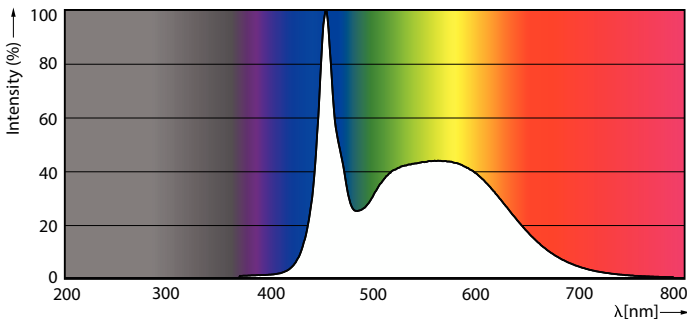
# CorePro LEDtube Universal T8

## Photometrische Daten



Light Distribution Diagram - CorePro LEDtube UN 1200mm UO 15.5W865 T8

General uniform lighting - CorePro LEDtube UN 1200mm UO 15.5W865 T8

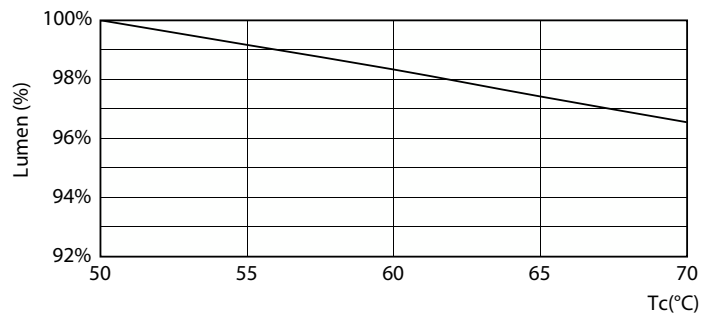


Spectral Power Distribution Colour - CorePro LEDtube UN 1200mm UO 15.5W865 T8

## Lebensdauer



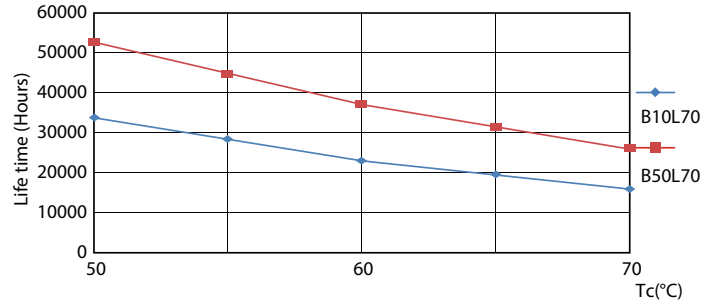
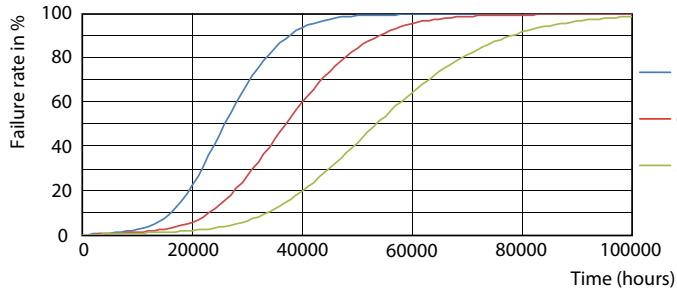
Life Expectancy Diagram - CorePro LEDtube UN 1200mm UO 15.5W865 T8



Lumen Maintenance Diagram - CorePro LEDtube UN 1200mm UO 15.5W865 T8

# CorePro LEDtube Universal T8

## Lebensdauer



Life Expectancy Diagram - CorePro LEDtube UN 1200mm UO 15.5W865 T8

Life Expectancy Diagram - CorePro LEDtube UN 1200mm UO 15.5W865 T8



Lumen Maintenance Diagram - CorePro LEDtube UN 1200mm UO 15.5W865 T8

