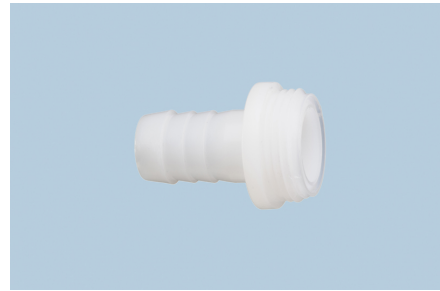


Datenblatt Artikel 531600

Schlauchanschluss m. Außengewinde R 1"

natur, R 1" x 19 mm, HD-PE

- sehr gute chemische Beständigkeit gegen Säuren, Laugen und weitere Chemikalien
- temperaturbeständig: -20°C bis +70°C
- mit Rohrgewinde \varnothing d3= R 1" - Außengewinde
- Tülle Außen- \varnothing d1= 19 mm bzw. 3/4" (Aufsteckbereich)
- l = 52 mm



Best.einheit	Stück
EAN	4007228705782
Mindest.Best.	10
Breite	0
Breite Karton	250
Breite Pal	0,8
Brutto Gewicht Pal Kg	164
brutto Kg	0,01
Bruttogewicht VE Kg	0,1
Btl in Karton	10
Farbe	natur
Gewicht VE	0,262
Höhe	0
Höhe Karton	170
Höhe Pal	1,51
Kartons pro Lage	18
Lagen	8
Länge Karton	250
Länge Pal	1,2
netto Kg	0,01
Stück / Lage	1800
Stück / Palette bzw Kiste	14400
Summe Kartons	144
Tiefe	52
VE	10
Volumen m3	0,011
Zolltarif	39174000