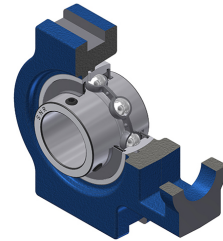


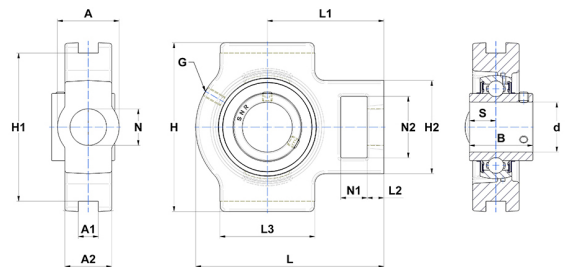
Technisches Datenblatt PDF UCT208



Gehäuselagereinheiten

Grauguss-Gehäuse, Spannlager mit Klemmschrauben, Dichtung mit Schleuderscheibe für Anwendungen bei niedrigen Temperaturen

Technische Eigenschaften	
A	49 mm
A1	16 mm
A2	33 mm
B	49,20 mm
A5	30,20 mm
d	40 mm
G	M6x1
H	114 mm
H1	102 mm
H2	83 mm
H	114 mm
L	144 mm
L1	88 mm
L2	16 mm
L3	83 mm
N	29 mm
N1	19 mm
N2	49 mm
s1	24,60 mm
S	19 mm
SW	4 mm



Produktleistung	
C	29,60 kN
C0	18,20 kN
T min.	-20 °C
T max.	100 °C

Andere Merkmale	
Gewicht	2,34 kg
Empfohlenes Anzugsmoment für Befestigungsschraube	11,50 Nm
Bezeichnung des Gehäuses	T208
Bezeichnung des Lagers	UC208G2