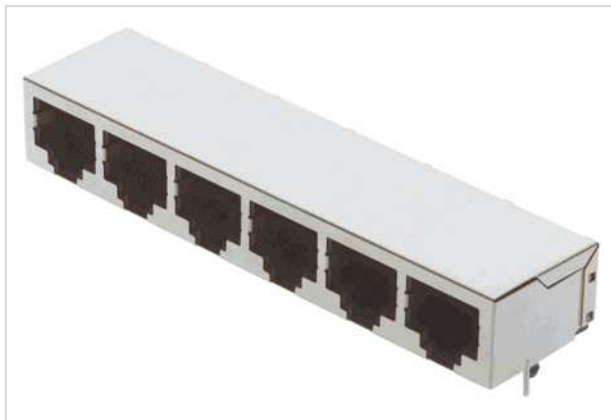


## RJI RJ45 6-port jack Cat.5 THT angled



Das Bild dient lediglich illustrativen Zwecken. Bitte beachten Sie die Produktbeschreibung.

Artikelnummer	09 45 551 1126
Beschreibung	RJI RJ45 6-port jack Cat.5 THT angled
HARTING eCatalogue	<a href="https://b2b.harting.com/09455511126">https://b2b.harting.com/09455511126</a>

### Bezeichnung

Kategorie	Steckverbinder
Baureihe	HARTING RJ Industrial®
Komponente	Buchse
Beschreibung	RJ45 gewinkelt 6 Ports

### Ausführung

Anschlussart	Wellenlötanschluss
Schirmung	voll geschirmt, 360° Schirmkontakt
Kontaktanzahl	8

### Technische Kennwerte

Bemessungsstrom	1,5 A
Bemessungsspannung	125 V
Übertragungseigenschaften	Kat. 5 Klasse D bis 100 MHz
Datenrate	10 Mbit/s 100 Mbit/s 1 Gbit/s 2,5 Gbit/s
Grenztemperatur	-40 ... +85 °C
Steckzyklen	≥750
Schutzart nach IEC 60529	IP20



Pushing Performance  
Since 1945

## Materialeigenschaften

RoHS	konform
ELV Status	konform
China RoHS	e
REACH Annex XVII Stoffe	nicht enthalten
REACH ANNEX XIV Stoffe	nicht enthalten
REACH SVHC Stoffe	nicht enthalten

## Normen und Zulassungen

Zulassungen	DNV GL
UL / CSA	UL 1977 DUXR2.E254191 CSA-C22.2 No. 182.4, No. 233-09 DUXR8.E254191

## Kaufmännische Daten

Packungsgröße	40
Nettogewicht	28,82 g
Ursprungsland	Taiwan
europäische Zolltarifnummer	85366990
GTIN	5713140061606
eCl@ss	27460201 Leiterplattensteckverbinder (Platinenanschluss)