

# 5 cm Kleinlautsprecher / 2" Miniature Speakers

## K 50 Art. No. 2901 – 8 Ω, Art. No. 2899 – 50 Ω



**5 cm (2") Kleinlautsprecher** mit Kunststoffmembran und Metallkorb. Geringe Baugröße, deshalb geeignet zur Signalausgabe in Geräten oder Anlagen, in denen wenig Platz zur Verfügung steht.

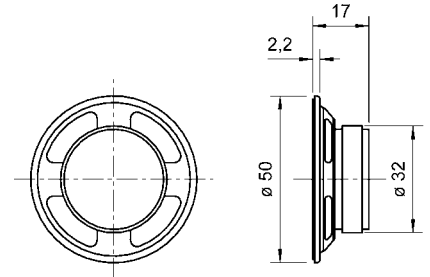
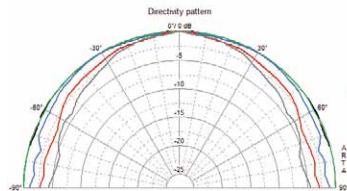
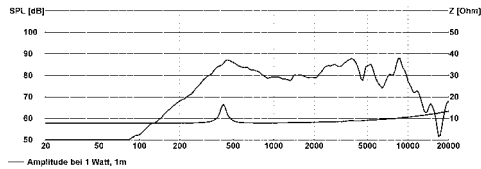
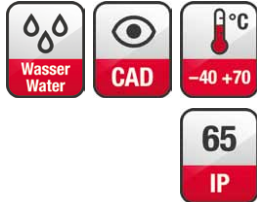
- Kunststoff: Mylar (Membran)
- Funktionstüchtig bei Kälte gemäß EN 60068-2-1/EN 50155

**Anwendungsmöglichkeiten:** Sprach- und Signalausgabe in Geräten und Anlagen im Innen- und Außenbereich

**5 cm (2") miniature speaker** with plastic diaphragm and metal basket. Thanks to its compact dimensions, suitable for signal output in machines and other equipment where space is at a premium.

- Plastic: Mylar (diaphragm)
- Functionally at cold according to EN 60068-2-1/EN 50155

**Typical applications:** Voice and signal output in machines and other equipment both indoors and outdoors



## K 50 FL Art. No. 2948 – 8 Ω, Art. No. 2949 – 16 Ω, Art. No. 2950 – 50 Ω

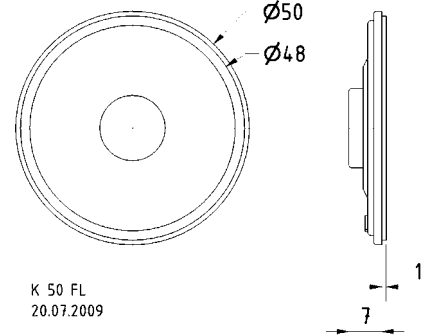
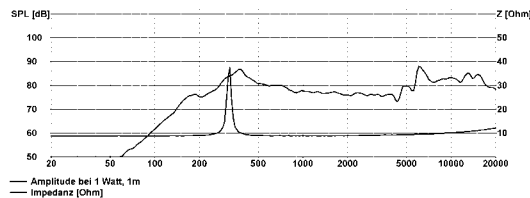
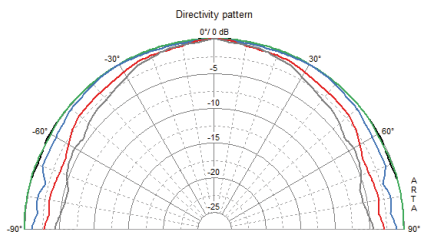
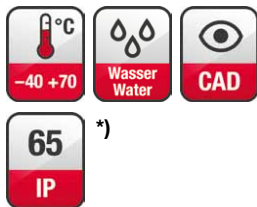


**5 cm (2") Kleinlautsprecher** mit Kunststoffmembran. Sehr flache Bauweise. Gute Sprachverständlichkeit.

**Anwendungsmöglichkeiten:** Signalausgabe in Geräten und Anlagen aller Art, in denen wenig Platz zur Verfügung steht. Gut geeignet für Anwendungen im Außenbereich und bei kritischen Umgebungseinflüssen.

**5 cm (2") miniature speaker** with plastic diaphragm. Very compact design. Good speech reproduction.

**Typical applications:** Signal output in machines and other equipment where space is at a premium. Well suited to outdoor applications and where ambient conditions are generally unfavourable.



		K 50	K 50 FL
Nenn-/Musikbelastbarkeit	Rated/maximum power	2 W / 3 W	1 W/2 W
Impedanz	Impedance	8 Ω/50 Ω	8 Ω/16 Ω/50 Ω
Übertragungsbereich (-10 dB)	Frequency response (-10 dB)	250-10000 Hz	150-20000 Hz
Mittlerer Schalldruckpegel	Mean sound pressure level	83 dB (1 W/1 m)	80 dB (1 W/1 m)
Grenzauslenkung x <sub>mech</sub>	Excursion limit x <sub>mech</sub>	± 0,5 mm	-
Resonanzfrequenz	Resonance frequency	400 Hz	340 Hz
Obere Polplattenhöhe	Height of front pole-plate	2 mm	-
Schwingspulendurchmesser	Voice coil diameter	14 mm Ø	13 mm
Wickelhöhe	Height of winding	3 mm	2 mm
Schallwandöffnung	Cutout diameter	45 mm Ø	46 mm
Gewicht netto	Net weight	0,05 kg	0,014 kg

\*) Für Frontseite bei Einbau in ein abgedichtetes Gehäuse  
For front side when built into a sealed enclosure