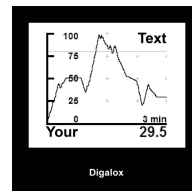
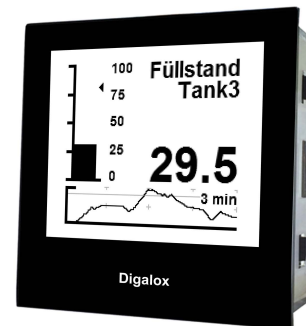


## Digalox DPM72-PP

Grafisches DIN-Messgerät für Nebenwiderstand und Analogsignal mit USB-Schnittstelle.



### Beschreibung

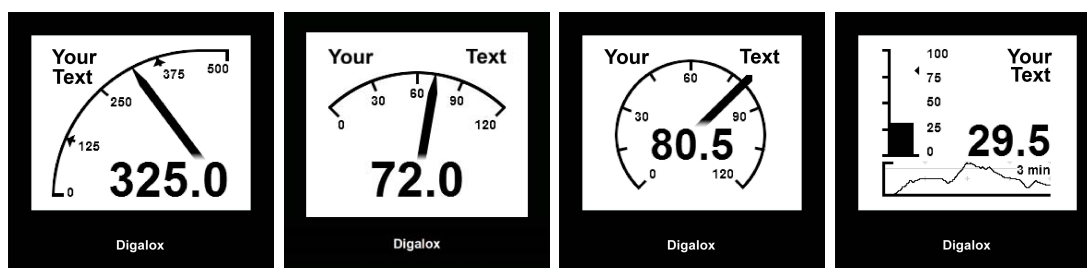
Grafisches Messgerät, vereint die Vorteile der einfachen Ablesbarkeit einer Analoganzeige mit der Genauigkeit eines digitalen Messgerätes. Es werden die Messarten Analogsignal 0/4 bis 20mA sowie die DC-Strommessung am Nebenwiderstand unterstützt. Es werden Min- und Maxwerte aufgezeichnet und können per externem Schalter aktiviert und rückgesetzt werden. Das Gerät zeichnet Messwerte über eine Zeitdauer von 3 Min. bis zu 72 Stunden auf. Der Zeitbereich sowie die Anzeige der Verlaufsgrafik der Messwerte kann per externem Schalter umgeschaltet werden. Über die zugehörige USB-Konfigurationssoftware können folgende Parameter

konfiguriert werden: Skalenausschlag, Skalenbeschriftung, Anzeigedesign (Zeiger, Tacho, Balken, etc.), Startgrafik, Schwellwerte für die Alarmausgänge, Hysterese uvm.. Per Software können die Messwerte im Messspeicher ausgelesen werden, sowie eine kontinuierliche Messwertübertragung aktiviert werden. Die Messwerte lassen sich innerhalb der Software grafisch auswerten und als CSV-Datei exportieren.

### Eigenschaften

- Grafikdisplay 16 Graustufen mit weißer Hintergrundbeleuchtung
- Zeigergrafik und Digitalanzeige
- USB Schnittstelle
- Anpassbarer Skalenausschlag und -Beschriftung
- Messwertaufzeichnung über bis zu 14 Tage
- Alarmausgänge mit anpassbaren Schwellwerten, galvanisch isoliert
- Kundenindividuelles Startbild
- Verschiedene Anzeige-Designs verfügbar, z.B. Tacho, Balkengrafik, Verlaufsanzeige
- Echtzeit-Messwertübertragung
- Versorgung 10-30V AC/DC oder über USB, galvanisch isoliert
- Messgenauigkeit 0,5% true RMS
- PC Software für individuelle Konfiguration und Messdatenaufzeichnung inklusive

### Einstellbare Anzeige-Designs



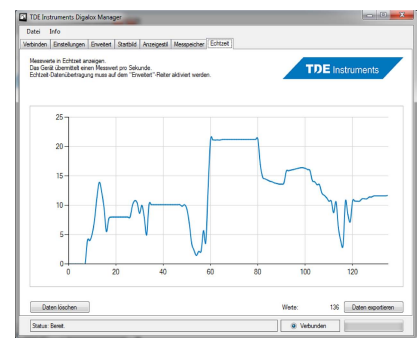
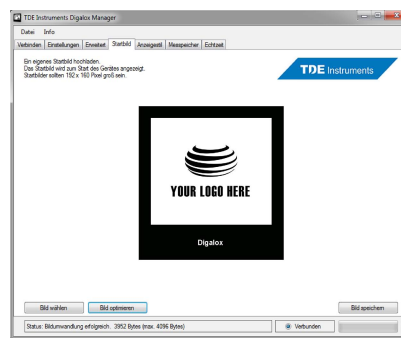
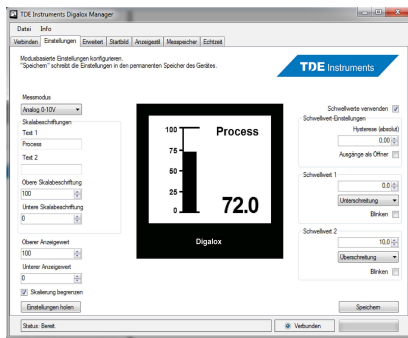
TDE Instruments GmbH  
 Gewerbestraße 8  
 D-71144 Steinenbronn  
 Germany

Tel.: +49(0)7157 20801  
 Fax: +49(0)7157 20813  
 Email: info@tde-instruments.de  
 Web: www.digalox.com

## Software

Die dazugehörige kostenlose Software ermöglicht die individuelle Konfiguration des Messgeräts. Per Software können die Messwerte im Messspeicher ausgelesen werden, sowie eine kontinuierliche Messwertübertragung

aktiviert werden. Die Messwerte lassen sich innerhalb der Software grafisch auswerten und als CSV-Datei exportieren.



## Spezifikation

Versorgungsspannung:  
 10-30V AC/DC oder über USB, galvanisch isoliert  
 Anzeige:  
 LCD Grafikdisplay 192x160 Pixel  
 Messbereich Spannung:  
 60mV DC für Nebenwiderstand  
 Genauigkeit Spannung:  
 0,5%  
 Messbereich Strom:  
 0/4 bis 20mA DC für Analogsignal  
 Genauigkeit Strom:  
 0,5%  
 Zeitbereich Messwertaufzeichnung:  
 3 Min. bis 72 Std.  
 Alarmausgänge:  
 2 Optokoppler-Schaltausgänge max. 30V DC, 50mA

Betriebstemperatur:  
 0°C bis +50°C  
 Lagertemperatur:  
 -20°C bis +70°C  
 Frontblende:  
 72 mm x 72 mm  
 Schalttafelausschnitt:  
 68 mm x 68 mm  
 Befestigungsart:  
 Montageklammer  
 Schutzklasse:  
 IP65 frontseitig  
 Hersteller:  
 TDE Instruments

## Weitere Messgeräte der Digalox DPM72 Serie

### Digalox DPM72-AV

Grafisches DIN-Messgerät für Volt und Ampere.

### Digalox DPM72-AVP

Grafisches DIN-Messgerät für Volt und Ampere mit USB-Schnittstelle.

