

Rondelle piane

23061.2410



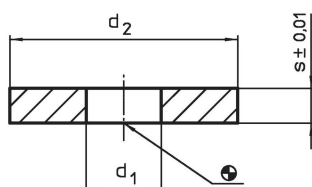
Descrizione prodotto

Le rondelle piane servono ad estendere l'altezza dei bloccaggi rapidi verticali a spinta EH 23310, come compensazione dell'altezza per i punti di appoggio.


Materiale

- Acciaio temprato e rettificato

Disegno



Caratteristiche

d ₁	Dimensioni		Per viti		Codice
	d ₂	s			
	[mm]	±0,01	[mm]	[g]	
25	59,5	10	M24	178	23061.2410

Conformità

Conforme alla normativa RoHS

Conforme alla Direttiva 2011/65/UE e alla Direttiva 2015/863.

Non contiene sostanze SVHC

Nessuna sostanza SVHC con più dello 0,1% p/p contenuto - elenco SVHC [REACH] aggiornato al 14.06.2023.

Non contiene sostanze della Proposition 65

Nessuna sostanza contemplata nella Proposition 65

<https://www.P65Warnings.ca.gov/>

Privo di minerali di conflitto

Questo prodotto non contiene sostanze designate come "minerali da conflitto" come tantalio, stagno, oro o tungsteno della Repubblica Democratica del Congo o dei paesi limitrofi.