

Uchwyty Rurowe • montaż czołowy

24321.0605



Opis produktu

Uchwyty rurowe są stosowane na przykład w drzwiach maszyn. Aluminiowe uchwyty rurowe charakteryzują się ergonomiczną i solidną konstrukcją oraz nowoczesnym designem. Ta wersja jest wyposażona w uchwyt kątowy.

Materiał

Pokrywa

- Tworzywo sztuczne, jasno-szary

Uchwyt

- Aluminium, powłoka z tworzywa sztucznego, zgodne z RAL 9005, czarne, matowe

Pokrycie

- Tworzywo sztuczne, czarne

Montaż

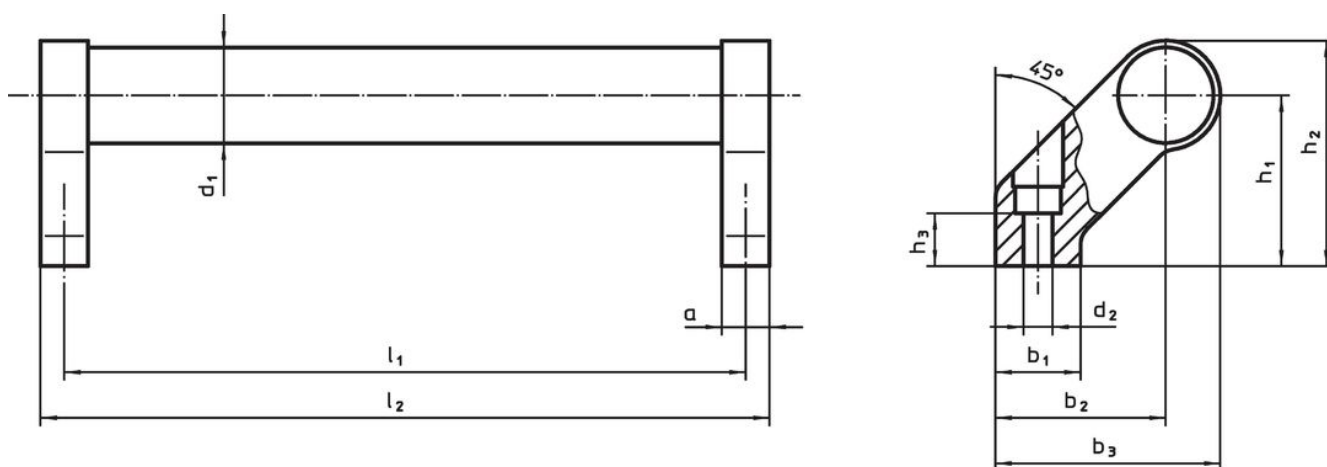
Uchwyty można montować do elementu od przodu (od strony użytkowej) za pomocą śrub z łbem walcowym. Otwór jest zamknięty plastikową osłoną.

Więcej informacji

Uwagi

Wersja specjalna na zapytanie.

Rysunek



Informacje do zamówienia

d ₁	l ₁ ±0,25	a	b ₁	b ₂	Wymiary		d ₂	h ₁	h ₂	h ₃ min.	l ₂	[g]	Nr art.
					b ₃	[mm]							
czarny													
28	250	14	25	50	66		6,5	50	66	17	264	437	24321.0605

Zgodność

Zgodny z RoHS

Zawiera ołów - zgodny z wyjątkami 6a /6b /6c

Zawiera substancje SVHC > 0,1% mas.

Zawiera ołów – lista SVHC [REACH] z dnia 14.06.2023

Zawiera substancje z Propozycja 65



Kontakt z ołowiem może powodować raka i bezpłodność
<https://www.P65Warnings.ca.gov/>

Wolny od minerałów konfliktu

Ten produkt nie zawiera żadnych substancji oznaczonych jako „minerały konfliktu”, takich jak tantal, cyna, złoto lub wolfram z Demokratycznej Republiki Konga lub krajów sąsiednich.