

Rohrgriffe schrägstehend

Artikelbeschreibung/Produktabbildungen



Beschreibung

Werkstoff:

Verbindungsrohr Aluminium EN AW-6060.
Griffschenkel Polyamid, glaskugerverstärkt.
Gewindebuchse Messing.

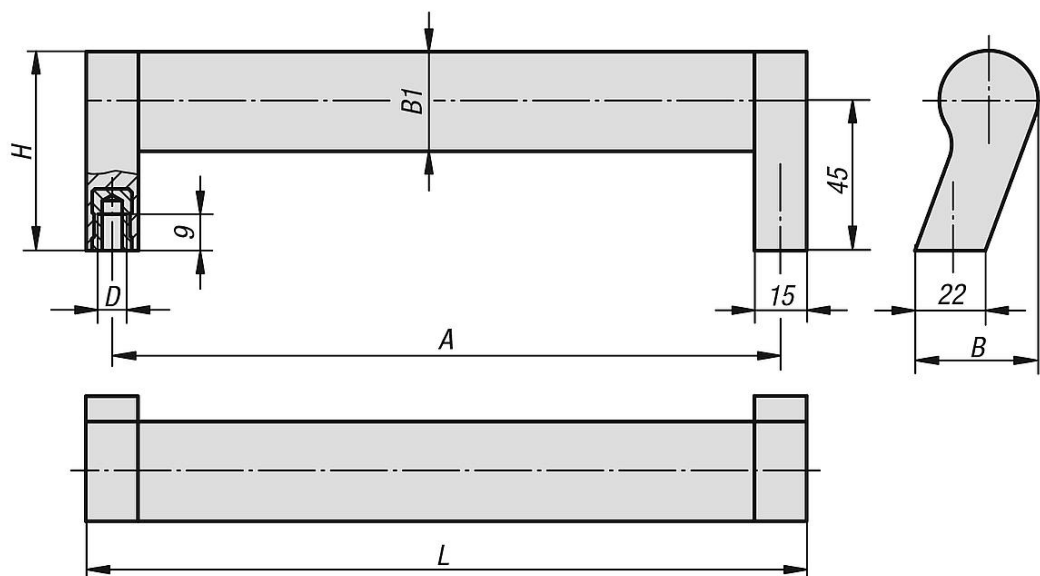
Ausführung:

Verbindungsrohr mattglänzend eloxiert.
Griffschenkel schwarz.

Hinweis:

Schrägstehende Rohrgriffe im modernen Industriedesign. Passgenauer Sitz des Rohres auf dem Kunststoffzapfen durch Klemmstege.

Zeichnungen



Artikelübersicht

Rohrgriffe schrägstehend

Bestellnummer	A	B	B1	D	H	L	Tragkraft N
K0212.2150061	150	37	30X1,5	M6	60	165	800
K0212.2200061	200	37	30X1,5	M6	60	215	800
K0212.2250061	250	37	30X1,5	M6	60	265	800
K0212.2300061	300	37	30X1,5	M6	60	315	800
K0212.2350061	350	37	30X1,5	M6	60	365	800
K0212.2400061	400	37	30X1,5	M6	60	415	800

