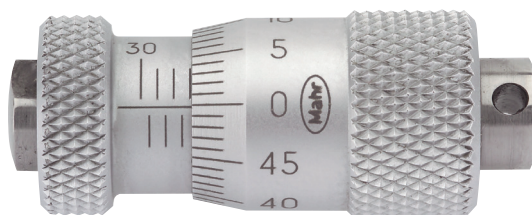


Micromar 44 F. Furatmikrométer

- Kezelő és kijelző részek, tükröződés mentes, matt krómozott
- Könnyű csőszerkezet nagy merevséggel
- Mérőorsó, rozsdamentes, teljesen edzett és köszörült
- Mérőfelületek, szférikusan leppelt, egy mérőfelület utólagosan állítható
- 100–125 mm méréstartománytól hőszigetelt fogantyúk és rögzítő berendezés
- Szállítási terjedelem: Tok

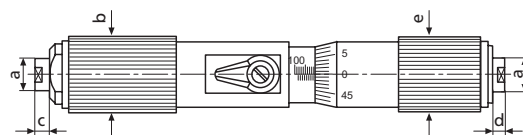
DIN
863-4



Műszaki adatok

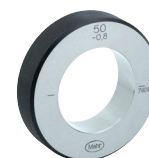
| Rendelési sz. | Terméktípus | Méréstartomány | Skálaosztás érték | Hibahatár | Orsó menetemelkedés | Szabvány |
|---------------|-------------|----------------|-------------------|-----------|---------------------|-----------|
| | | mm | mm | μm | mm | |
| 4163000 | 44 F | 30 – 40 | 0,01 | 4 | 0,5 | DIN 863-4 |
| 4163001 | 44 F | 40 – 50 | 0,01 | 4 | 0,5 | DIN 863-4 |
| 4163002 | 44 F | 50 – 70 | 0,01 | 5 | 0,5 | DIN 863-4 |
| 4163003 | 44 F | 70 – 100 | 0,01 | 5 | 0,5 | DIN 863-4 |
| 4163004 | 44 F | 100 – 125 | 0,01 | 6 | 0,5 | DIN 863-4 |
| 4163005 | 44 F | 125 – 150 | 0,01 | 6 | 0,5 | DIN 863-4 |
| 4163006 | 44 F | 150 – 175 | 0,01 | 7 | 0,5 | DIN 863-4 |
| 4163007 | 44 F | 175 – 200 | 0,01 | 7 | 0,5 | DIN 863-4 |

| Rendelési sz. | a | c | d | e | b |
|---------------|----|-----|-----|------|------|
| | mm | mm | mm | mm | mm |
| 4163000 | 7 | 2 | 4 | 12,6 | 12,5 |
| 4163001 | 7 | 2,5 | 4,5 | 12,6 | 12,5 |
| 4163002 | 7 | 2,5 | 4,5 | 13,6 | 13,5 |
| 4163003 | 7 | 4,5 | 4,5 | 14 | 13,5 |
| 4163004 | 8 | 4,5 | 4,5 | 20 | 20 |
| 4163005 | 8 | 8 | 8 | 20 | 20 |
| 4163006 | 8 | 8 | 8 | 20 | 20 |
| 4163007 | 8 | 8 | 8 | 20 | 20 |



Tartozékok

| Rendelési sz. | Termékmegnevezés | Terméktípus |
|---------------|------------------------------------|-------------|
| 4710050 | Beállító gyűrű DIN 2250 C (30 mm) | 355 E |
| 4710060 | Beállító gyűrű DIN 2250 C (40 mm) | 355 E |
| 4710070 | Beállító gyűrű DIN 2250 C (50 mm) | 355 E |
| 4710090 | Beállító gyűrű DIN 2250 C (70 mm) | 355 E |
| 4710120 | Beállító gyűrű DIN 2250 C (100 mm) | 355 E |
| 4710121 | Beállító gyűrű DIN 2250 C (125 mm) | 355 E |
| 4710122 | Beállító gyűrű DIN 2250 C (175 mm) | 355 E |



355 E