

## Signalleuchte mit integrierter LED, 5 mm, Blende rund flach, 28 V, Blende gelb, Lötanschluss



### Haupt- / Anwendungsgebiete

- › Messen-Steuern-Regeln
- › Elektrotechnik
- › Maschinen- und Anlagenbau
- › Signalbau
- › Modellbau



### Beschreibung

Signalleuchten mit integrierter LED, Einbaudurchmesser 5 mm

### Technische Daten

#### › Allgemein

beleuchtbar	ja
Farbe der Blende	gelb
Form der Blende	rund
Verpackungseinheit	10 Stück
Regellieferzeit	3 Wochen
Schutzart frontseitig gem. DIN EN 60529	IP40
RoHS konform	ja
REACH konform	ja
MOQ Auftrag	10

#### › Einbaumaße

Einbauöffnung	5 mm
Einbautiefe	18 mm
Einbauhöhe	1 mm
Maß des Bundes	5.8 mm

#### › Mechanische Kennwerte

Befestigung	Eindrücken in Einbauöffnung
Anschluss rückseitig	Lötanschluss
Lötbarkeit	Ja

#### Direkte Links

- › [RAFI eCatalog](#)

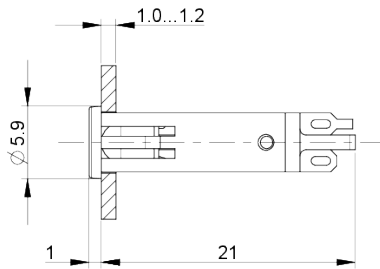
**> Elektrische Kennwerte**

Betriebsspannung des Leuchtmittel, min.	24 V
Betriebsspannung des Leuchtmittel, max.	28 V

## Zeichnungen

---

### Maß-Zeichnungen



### Einbauöffnung-Zeichnungen

