

Speciaal type Vermogenschakelaar uitvoering S00 voor de motorbeveiliging, Klasse 10 Spanningsbeveiliging 3,5 - 5 A Kortsluitingsbeveiliging 65 A Schroefaansluiting Standaard schakelvermogen met horizontaal liggende hulpschakelaar 1 NO+1 NC Omgevingstemperatuur -50 °C 500 schakelcycli



productmerknaam	SIRIUS
productbenaming	Vermogenschakelaar
uitvoering van het product	voor motorbeveiliging
producttypebenaming	3RV2

Algemene technische gegevens	
bouwgrootte van de vermogenschakelaar	S00
bouwgrootte van de contactor combineerbaar firmaspecifiek	S00, S0
productuitbreiding	
• hulpschakelaar	Ja
vermogensverlies [W] bij nominale waarde stroom	
• bij AC bij warme bedrijfstoestand per pool	2,4 W
isolatiespanning bij vervuilingsgraad 3 nominale waarde	690 V
stootspanningsvastheid nominale waarde	6 kV
maximaal toelaatbare spanning voor betrouwbare scheiding	
• in netwerken met niet-geaard sterpunt tussen hoofd- en hulpstroomkring	400 V

<ul style="list-style-type: none"> • in netwerken met geaard sterpunt tussen hoofd- en hulpstroomkring 	400 V
beschermingsklasse IP	
<ul style="list-style-type: none"> • aan voorzijde 	IP20
<ul style="list-style-type: none"> • van de aansluitklem 	IP20
schokbestendigheid	
<ul style="list-style-type: none"> • volgens IEC 60068-2-27 	25g / 11 ms
mechanische levensduur (schakelcycli)	
<ul style="list-style-type: none"> • van de hoofdcontacten typisch 	500
<ul style="list-style-type: none"> • van de hulpcontacten typisch 	500
elektrische levensduur (schakelcycli)	
<ul style="list-style-type: none"> • typisch 	500
aanrakingsbescherming tegen elektrische schok	aanrakingsveilig bij verticale aanraking van voren volgens IEC 60529
referentiemarkering volgens IEC 81346-2:2009	Q

Omgevingsomstandigheden

opstellingshoogte bij hoogte boven gemiddeld zeeniveau	
<ul style="list-style-type: none"> • maximaal 	2 000 m
omgevingstemperatuur	
<ul style="list-style-type: none"> • tijdens bedrijf 	-50 ... +60 °C
<ul style="list-style-type: none"> • tijdens opslag 	-50 ... +80 °C
<ul style="list-style-type: none"> • tijdens transport 	-50 ... +80 °C
temperatuurcompensatie	-20 ... +60 °C
relatieve luchtvochtigheid tijdens bedrijf	10 ... 95 %

Hoofdstroomkring

aantal polen voor hoofdstroomkring	3
instelbare aanspreekwaarde stroom van het stroomafhankelijke overbelastingsuitschakelement	3,5 ... 5 A
bedrijfsspanning	
<ul style="list-style-type: none"> • nominale waarde 	690 V
<ul style="list-style-type: none"> • bij AC-3 nominale waarde maximaal 	690 V
bedrijfsfrequentie nominale waarde	50 ... 60 Hz
bedrijfsstroom nominale waarde	5 A
bedrijfsstroom	
<ul style="list-style-type: none"> • bij AC-3 <ul style="list-style-type: none"> — bij 400 V nominale waarde 	5 A
bedrijfsvermogen	
<ul style="list-style-type: none"> • bij AC-3 <ul style="list-style-type: none"> — bij 230 V nominale waarde — bij 400 V nominale waarde — bij 500 V nominale waarde 	1 100 W 1 500 W 2 200 W

— bij 690 V nominale waarde	4 000 W
schakelfrequentie	
• bij AC-3 maximaal	15 1/h

Hulpstroomkring

uitvoering van de hulpchakelaar	dwars liggend
aantal verbreekcontacten voor hulpcontacten	1
aantal maakcontacten voor hulpcontacten	1
aantal wisselcontacten	
• voor hulpcontacten	0
bedrijfsstroom van de hulpcontacten bij AC-15	
• bij 24 V	2 A
• bij 120 V	0,5 A
• bij 125 V	0,5 A
• bij 230 V	0,5 A
bedrijfsstroom van de hulpcontacten bij DC-13	
• bij 24 V	1 A
• bij 60 V	0,15 A

Beschermings-/ bewakingsfunctie

productfunctie	
• aardlekstroomherkenning	Geen
• fase-uitvalherkenning	Ja
uitschakelklasse	CLASS 10
uitvoering van het overbelastingsuitschakelement	thermisch
uitschakelvermogen bedrijfskortsluitstroom (Ics) bij AC	
• bij 240 V nominale waarde	100 kA
• bij 400 V nominale waarde	100 kA
• bij 500 V nominale waarde	100 kA
• bij 690 V nominale waarde	4 kA
uitschakelvermogen grenskortsluitstroom (Icu)	
• bij AC bij 240 V nominale waarde	100 kA
• bij AC bij 400 V nominale waarde	100 kA
• bij AC bij 500 V nominale waarde	100 kA
• bij AC bij 690 V nominale waarde	6 kA
aanspreekwaarde stroom	
• van de onvertraagde kortsluitingsbeveiliging	65 A

UL/CSA-ontwerpgegevens

vollaststroom (FLA) voor 3-fasige draaistroommotor	
• bij 480 V nominale waarde	5 A
• bij 600 V nominale waarde	5 A
afgegeven mechanisch vermogen [hp]	

<ul style="list-style-type: none"> • voor 1-fasige draaistroommotor <ul style="list-style-type: none"> — bij 110/120 V nominale waarde — bij 230 V nominale waarde • voor 3-fasige draaistroommotor <ul style="list-style-type: none"> — bij 200/208 V nominale waarde — bij 220/230 V nominale waarde — bij 460/480 V nominale waarde — bij 575/600 V nominale waarde 	<p>0,167 hp</p> <p>0,5 hp</p> <p>1 hp</p> <p>1 hp</p> <p>3 hp</p> <p>3 hp</p>
contactbelastbaarheid van de hulpcontacten volgens UL	C300 / R300

Kortsluitbeveiliging		
productfunctie kortsluitbeveiliging	Ja	
uitvoering van de kortsluitingsbeveiliging	magnetisch	
uitvoering van de smeltpatroon	zekering gG: 10 A, leidingbeveiligingsschakelaar C 6 A	
<ul style="list-style-type: none"> • voor kortsluitbeveiliging van de hulpschakelaar noodzakelijk 		
uitvoering van de smeltpatroon bij IT-netwerk voor kortsluitbeveiliging van de hoofdstroomkring	gG 32 A	
<ul style="list-style-type: none"> • bij 400 V 		
<ul style="list-style-type: none"> • bij 500 V 		gG 32 A
<ul style="list-style-type: none"> • bij 690 V 		gG 25 A

Inbouw/ bevestiging/ afmetingen		
inbouwpositie	willekeurig	
bevestigingswijze	schroef- en klikmontage op DIN-rail 35 mm conform DIN EN 60715	
hoogte	97 mm	
breedte	45 mm	
diepte	97 mm	
in acht te nemen afstand		
<ul style="list-style-type: none"> • bij seriemontage <ul style="list-style-type: none"> — voorwaarts — achterwaarts — opwaarts — neerwaarts — zijwaarts 		
<ul style="list-style-type: none"> • naar gearde onderdelen <ul style="list-style-type: none"> — voorwaarts — achterwaarts — opwaarts — zijwaarts — neerwaarts 		
<ul style="list-style-type: none"> • naar spanningvoerende onderdelen 		
		0 mm
		0 mm
		50 mm
		50 mm
		0 mm
		0 mm
		0 mm
		50 mm
		30 mm
		50 mm

— voorwaarts	0 mm
— achterwaarts	0 mm
— opwaarts	50 mm
— neerwaarts	50 mm
— zijwaarts	30 mm

Aansluitingen/ klemmen

productfunctie	
<ul style="list-style-type: none"> • afneembare klem voor hulp- en stuurstroomkring 	Geen
uitvoering van de elektrische aansluiting	
<ul style="list-style-type: none"> • voor hoofdstroomkring • voor hulp- en stuurstroomcircuit 	schroefaansluiting schroefaansluiting
opstelling elektrische aansluiting voor hoofdstroomkring	Bovenaan en onderaan
aard van de aansluitbare kabeldoorsnede	
<ul style="list-style-type: none"> • voor hoofdcontacten <ul style="list-style-type: none"> — eenaderig of meeraderig — fijnaderig met adereindhuls • bij AWG-leidingen voor hoofdcontacten 	2x (0,75 ... 2,5 mm ²), 2x 4 mm ² 2x (0,5 ... 1,5 mm ²), 2x (0,75 ... 2,5 mm ²) 2x (18 ... 14), 2x 12
aard van de aansluitbare kabeldoorsnede	
<ul style="list-style-type: none"> • voor hulpcontacten <ul style="list-style-type: none"> — eenaderig of meeraderig — fijnaderig met adereindhuls • bij AWG-leidingen voor hulpcontacten 	2x (0,5 ... 1,5 mm ²), 2x (0,75 ... 2,5 mm ²) 2x (0,5 ... 1,5 mm ²), 2x (0,75 ... 2,5 mm ²) 2x (20 ... 16), 2x (18 ... 14)
aanhaalmoment	
<ul style="list-style-type: none"> • voor hoofdcontacten bij schroefaansluiting • voor hulpcontacten bij schroefaansluiting 	0,8 ... 1,2 N·m 0,8 ... 1,2 N·m
uitvoering van de schroevendraaierschacht	Diameter 5 ... 6 mm
grootte van de schroevendraaierpunt	Pozidriv 2
uitvoering van de schroefdraad van de aansluitschroef	
<ul style="list-style-type: none"> • voor hoofdcontacten • van de hulp- en stuurcontacten 	M3 M3




Veiligheid

aandeel gevaar opleverende uitvallen	
<ul style="list-style-type: none"> • bij lage oproepfrequentie volgens SN 31920 • bij hoge oproepfrequentie volgens SN 31920 	50 % 50 %
uitvalpercentage [FIT-waarde]	
<ul style="list-style-type: none"> • bij lage oproepfrequentie volgens SN 31920 	50 FIT
T1-waarde voor Proof-Test-interval of gebruiksduur volgens IEC 61508	10 y
uitvoering van het display	

- voor schakeltoestand

Knevel

Approbaties/ certificaten

General Product Approval	Declaration of Conformity	Test Certificates	Marine / Shipping
	 EG-Konf.	Miscellaneous Type Test Certificates/Test Report	Special Test Certificate  ABS

Marine / Shipping



other

[Confirmation](#)



Railway

[Vibration and Shock](#)

[Confirmation](#)

Verdere informatie

Informatie- en downloadcenter (catalogi, brochures,...)

www.siemens.com/sirius/catalogs

Industry Mall (online-bestelsysteem)

<https://mall.industry.siemens.com/mall/nl/nl/Catalog/product?mlfb=3RV2011-1FA15-0BA0>

CAX-online-generator

<http://support.automation.siemens.com/WW/CAXorder/default.aspx?lang=en&mlfb=3RV2011-1FA15-0BA0>

Service&Support (handboeken, gebruiksaanwijzingen, certificaten, prestatiegrafieken, FAQ's,...)

<https://support.industry.siemens.com/cs/ww/nl/ps/3RV2011-1FA15-0BA0>

Fotodatabank (productfoto's, 2D-maatschetsen, 3D-modellen, apparaatschakelschema's, EPLAN macro's, ...)

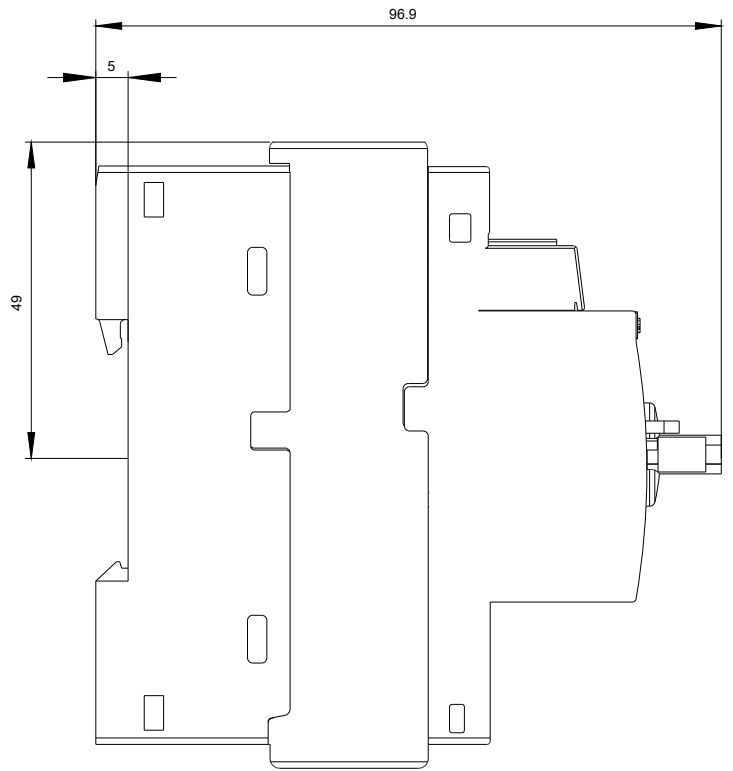
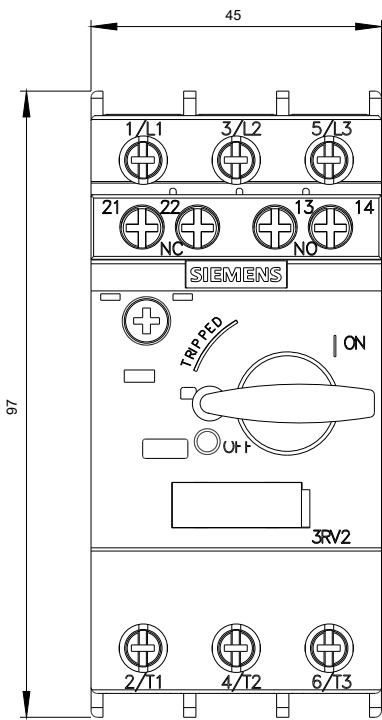
http://www.automation.siemens.com/bilddb/cax_de.aspx?mlfb=3RV2011-1FA15-0BA0&lang=en

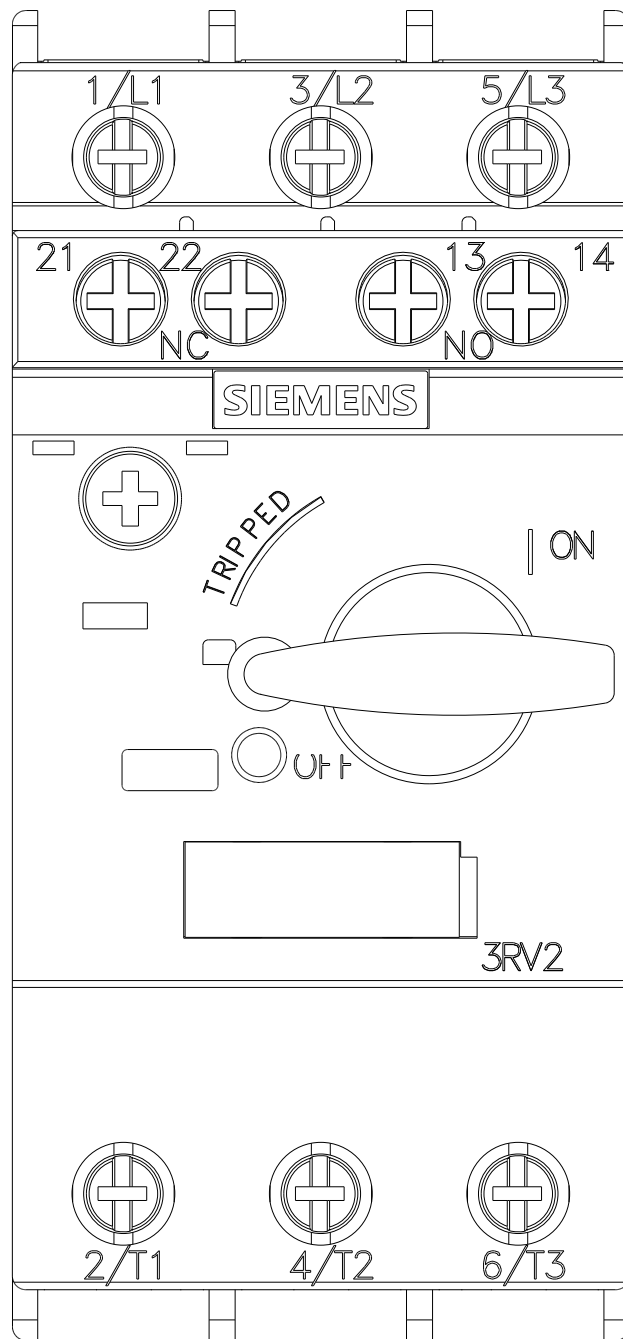
Karakteristiek: Uitschakel , I^{2t}, Kapstroom

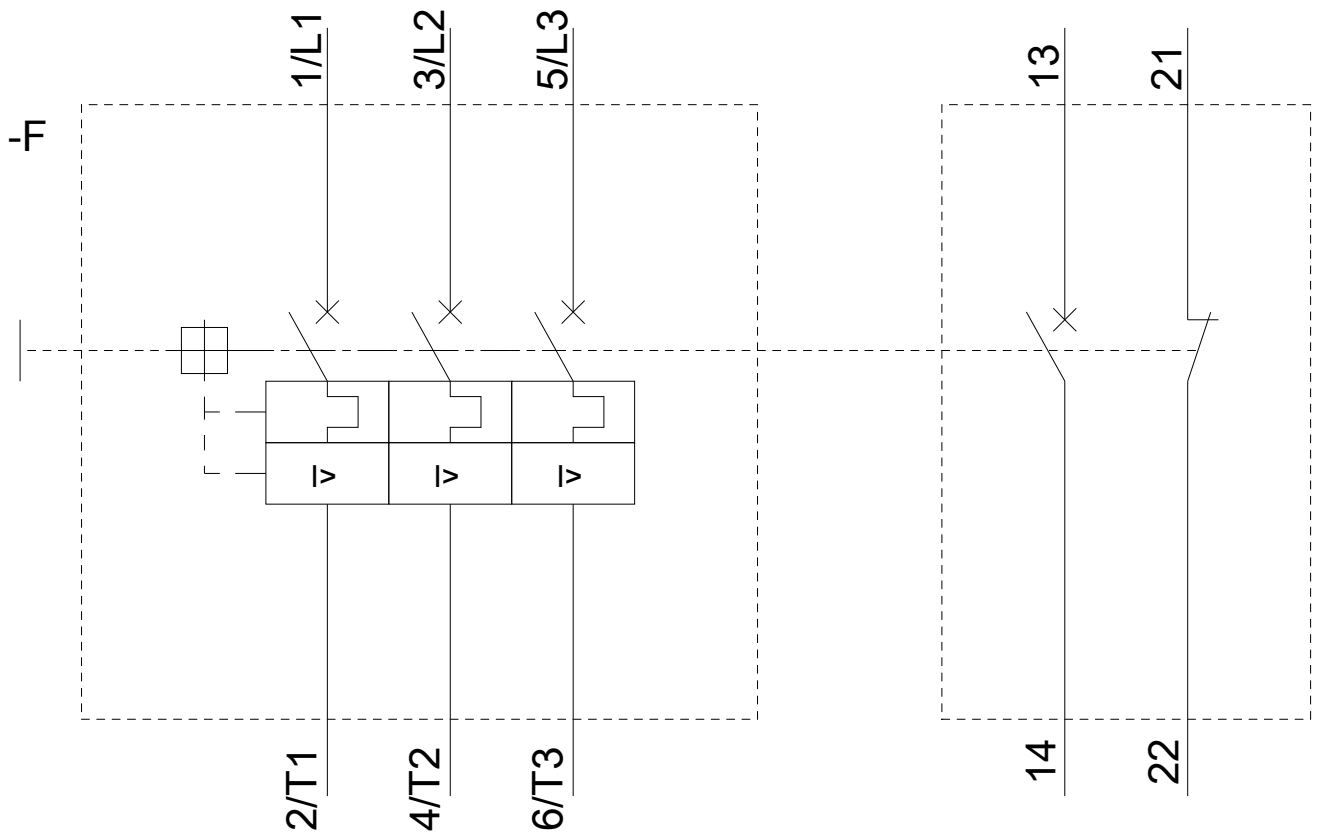
<https://support.industry.siemens.com/cs/ww/en/ps/3RV2011-1FA15-0BA0/char>

Meer grafieken (bijvoorbeeld Elektrische levensduur, Schakelfrequentie)

<http://www.automation.siemens.com/bilddb/index.aspx?view=Search&mlfb=3RV2011-1FA15-0BA0&objecttype=14&gridview=view1>







Laatste wijziging:

11-09-2019