

Korbki z rękojeścią bezpieczną, otwór pasowany z rowkiem

Opis artykułu/ilustracje produktu



Opis

Materiał:

Korbka i rękojeść z termoplastu, czarnoszary.

Wersja:

Części stalowe – oksydowane.

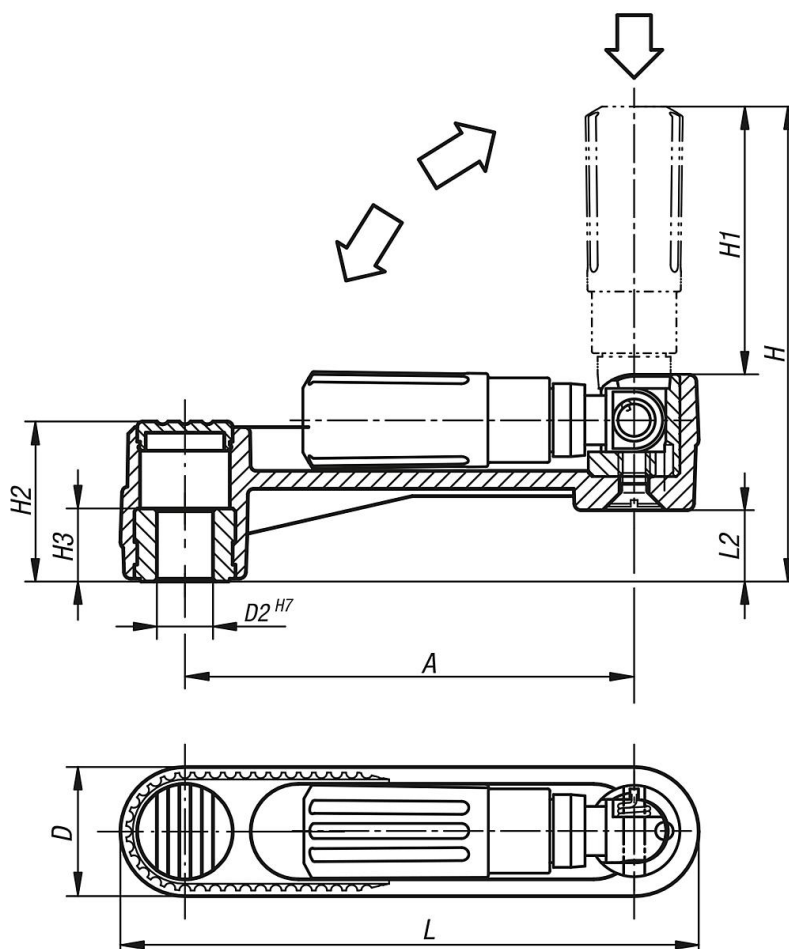
Wskazówka:

Osłona piasty dołączona jest luzem. Korbki można ustalać osiowo na wałku kołkiem poprzecznym lub śrubą z łbem walcowym DIN 6912 z podkładką DIN 7349, poprzez połączenie wpustowe. Aby posłużyć się bezpieczną rękojeścią cylindryczną należy wykonać dwie czynności:

- odchylić rękojeść do oporu (o 90°),
- wcisnąć ją do zatrzasku.

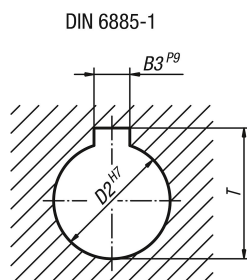
Dociskając rękojeść można wygodnie obracać kołkiem. Po puszczeniu rękojeść samoczynnie składa się.

Rysunki



Korbki z rękojeścią bezpieczną, otwór pasowany z rowkiem

Rysunki



Przegląd artykułów

Nr Zamówienia	Wersja 1	Wersja 2	A	B3	D	D2	H	H1	H2	H3	L	L2	T
K0268.110802	otwór pasowany z rowkiem	bez otworu poprzecznego	80	2	24	8	84,2	47,5	28,5	13	104	12,7	9
K0268.111003	otwór pasowany z rowkiem	bez otworu poprzecznego	80	3	24	10	84,2	47,5	28,5	13	104	12,7	11,4
K0268.121003	otwór pasowany z rowkiem	bez otworu poprzecznego	100	3	29	10	104,2	58,5	35,5	13	129	15,7	11,4
K0268.121204	otwór pasowany z rowkiem	bez otworu poprzecznego	100	4	29	12	104,2	58,5	35,5	13	129	15,7	13,8
K0268.131204	otwór pasowany z rowkiem	bez otworu poprzecznego	125	4	36	12	139	82	44	18,5	161	19,5	13,8
K0268.131405	otwór pasowany z rowkiem	bez otworu poprzecznego	125	5	36	14	139	82	44	18,5	161	19,5	16,3