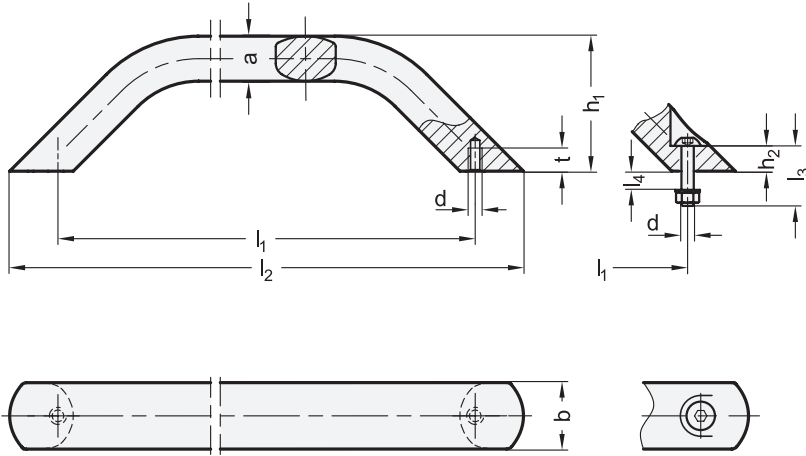


Form A

Form B



- 4 Form**
- A** Montage von der Rückseite (Gewinde-Sackloch)
  - B** Montage von der Bedienseite

b	l <sub>1</sub>	a	d	h <sub>1</sub>	h <sub>2</sub>	l <sub>2</sub>	l <sub>3</sub>	l <sub>4</sub>	t
28	200	18	M 8	63	11,8	240	30	10	10
28	250	18	M 8	63	11,8	290	30	10	10
28	300	18	M 8	63	11,8	340	30	10	10
28	400	18	M 8	63	11,8	440	30	10	10
36	300	26	M 10	71	16,6	355	40	13	14
36	400	26	M 10	71	16,6	455	40	13	14
36	500	26	M 10	71	16,6	555	40	13	14
36	600	26	M 10	71	16,6	655	40	13	14
36	800	26	M 10	71	16,6	855	40	13	14

**Ausführung**

**Griff**

Aluminium

AL

- kunststoffbeschichtet
- schwarz, RAL 9005, strukturmatt
- silber, RAL 9006, strukturmatt
- eloxiert, naturfarben

- SW
- SR
- EL

**Befestigungsset bei Form B**

Edelstahl A2

- Linsenschrauben ISO 7380
- Sechskantmuttern ISO 4032
- Unterlegscheiben DIN 125

RoHS

**Auf Anfrage**

andere Oberflächen

Maschinengriffe GN 428 werden aus gebogenem Aluminiumprofil hergestellt und zeichnen sich durch Stabilität und ergonomische Formgebung aus. Bei der Form B gehören Linsenschrauben, Sechskantmuttern und Unterlegscheiben zum Lieferumfang.

Speziell in Kombination mit den kleineren Bügelgriffen GN 328 werden sie den Anforderungen an modernes Industriedesign gerecht.

**Hinweise**

GN 328 Bügelgriffe

Seite

QVX

GN 426 Bügelgriffe

QVX

**Technische Informationen**

Angaben zur Belastbarkeit

QVX

Edelstahl-Eigenschaften

QVX

**Bestellbeispiel**

**GN 428-AL-28-300-A-SW**

1	Werkstoff
2	b
3	l <sub>1</sub>
4	Form
5	Oberfläche

1.1  
1.2  
1.3  
1.4  
2.1  
2.2  
2.3  
2.4

