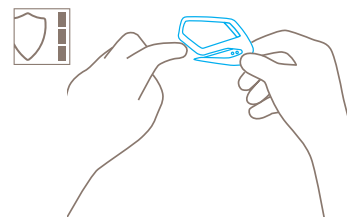


TECHNISCHES DATENBLATT

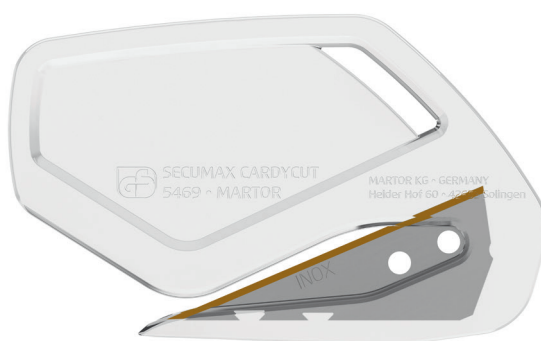
SECUMAX CARDYCUT NR. 546912

Sicherheitstechnik



Verdeckt liegende Klinge – höchste Sicherheit

Die Klinge des SECUMAX CARDYCUT liegt nicht offen, sondern ist von Mensch und Ware abgeschirmt. Das gibt Ihnen ein Höchstmaß an Sicherheit. Vor Schnittverletzungen und vor Warenbeschädigungen.



DÜNNES EINWEG-SICHERHEITSMESSER MIT VERDECKT LIEGENDER KLINGE, SPEZIELL FÜR FOLIE UND PAPIER.

Bestellnummer 546912.12

Gerne dort, wo andere nicht hinkommen. Transparent und rostfrei.

Beim SECUMAX CARDYCUT behalten Sie stets den Durchblick, da es aus glasklarem Kunststoff besteht. Das erleichtert Ihnen die optische Kontrolle beim Schneiden von Folie und Papier. Dank seiner kleinen kompakten Bauweise können Sie es sehr leicht führen – etwa bei kurvigen Schnitten und in besonders schmalen Spalten. Als Spezialist für dünne, einlagige Folien kommt es z. B. häufig in der Automobilindustrie zum Einsatz.

Sicherheit für alle(s)

Die eingespritzte und verdeckt liegende Klinge kommt weder Ihnen noch der Ware zu nah. Sprich: Sie schneiden nur das, was Sie wirklich schneiden wollen.

Einmalig gut

Das SECUMAX CARDYCUT ist ein Einwegmesser. Da Sie die Klinge nicht zu wechseln brauchen, können Sie auch nicht mit

ihr in Berührung kommen. Auch das trägt zu Ihrer Sicherheit bei.

Klinge weit vorn

Das SECUMAX CARDYCUT kommt gleich zur Sache, da die Klinge sehr weit vorn beginnt. Der schmale Spalt zwischen Klinge und Kunststoff dient außerdem der Führung des Materials. Beides verbessert die Kontrolle beim Schneiden.

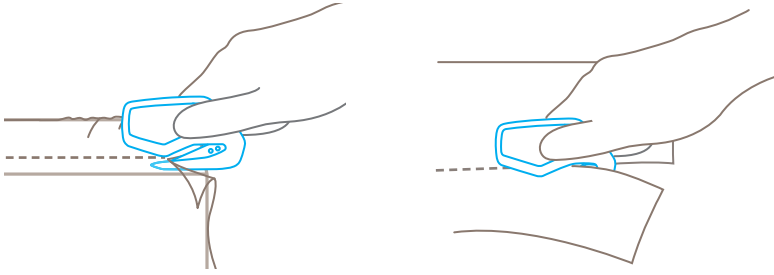
Kein Rost

Ihr Schneidwerkzeug ist mit einer rostfreien Qualitätsklinge ausgestattet. Die TiN-Beschichtung sorgt dafür, dass Sie mit Ihrem SECUMAX CARDYCUT länger leicht und effektiv schneiden können.

Bestens platziert

Das SECUMAX CARDYCUT geht Ihnen nicht so schnell verloren. Da das Sicherheitsmesser mit einer Öse ausgestattet ist, kann man es immer an einem sinnvollen Ort befestigen.

ANWENDUNG



PRODUKTEIGENSCHAFTEN

Technische Merkmale



Höchste Sicherheit



Kein Klinsenwechsel



Ergonomisch



Schnitttiefe



Für Rechts- und Linkshänder



Rostfrei



TiN-beschichtet



Öse zum Befestigen



Werbedruckgeeignet

Hauptschneidmaterialien



Wickel-, Stretch-, Schrumpffolie



Klebeband



Folien- und Papierbahnen



Garn, Schnur

Montierte Klinge

Klingenstärke 0,30 mm.

KLINGENWECHSEL

Die rostfreie, TiN-beschichtete Klinge ist fest eingespritzt und kann nicht ausgetauscht werden.

SERVICELEISTUNGEN



Video



Technisches Datenblatt



Beratung

PRODUKT- UND VERPACKUNGSDETAILS

Bestellnummer	NR. 546912.12	Verpackungseinheit (VE)	10 im Karton (lose)
Maße Messer (L x B x H)	71 x 3 x 43 mm	Maße (VE)	83 x 35 x 47 mm
Gewicht Messer	6,6 g	Gewicht (VE)	79,5 g
Basismaterial	Kunststoff	EAN-Code (VE)	4002632801389
Schnitttiefe	1,65 mm	Menge per Umkarton	-
		Zolltarifnummer	82141000

SICHERHEITZERTIFIKAT

Ausstellungsdatum	23. Oktober 2018
Zertifikat	GS-Zertifikat NR. 603847-6480-55094-2018

Zertifikate und Auszeichnungen



SICHERHEITSHINWEISE

Bitte lesen Sie die Anleitung und bewahren Sie diese stets gut auf, damit Sie Ihr neues MARTOR-Schneidwerkzeug sicher und optimal verwenden können.

1. Allgemeine Anwendungshinweise: Bitte nutzen Sie das Produkt nur für manuelle Schneidarbeiten, stets sorgfältig und nicht auf zweckentfremdete Weise. Achten Sie hierzu auf die korrekte Handhabung und den richtigen Einsatz des Schneidwerkzeugs. Als zusätzliche Schutzmaßnahme empfehlen wir das Tragen von Handschuhen.

2. Besondere Anwendungshinweise zur Vermeidung von Verletzungsgefahren: Benutzen Sie nur einwandfreie Schneidwerkzeuge mit scharfer, sauberer und unbeschädigter MARTOR-Klinge. Lassen Sie beim Umgang mit dem Produkt immer größte Vorsicht walten. Machen Sie sich vor Gebrauch mit der Sicherheitstechnik und ihrer Funktionsweise vertraut. Stellen Sie auch sicher, dass diese nicht durch das zu schneidende Material beeinträchtigt wird.

Achtung, die Klinge ist scharf und kann zu erheblichen und tiefen Schnittverletzungen führen. Greifen Sie daher niemals in die Klinge! Platzieren Sie die zweite Hand nicht auf dem Schneidweg des Messers und schneiden Sie grundsätzlich am Körper vorbei.

3. Ersatzteiltausch: Dieses Messer ist ein Einwegprodukt. Ein Klängenwechsel oder der Austausch von anderen Bauteilen ist nicht vorgesehen. Weist das Schneidwerkzeug Alterungs- oder sonstige Verschleißerscheinungen auf, wie z. B. Funktionsstörungen bei der Sicherheitstechnik oder in der Handhabung, muss es ausgemustert und ersetzt werden. Veränderungen oder Manipulationen am Produkt sind nicht erlaubt, da diese die Produktsicherheit beeinträchtigen. Achtung, hier ist die Verletzungsgefahr besonders hoch!

4. Nichtverwendung des Schneidwerkzeugs: Sichern Sie die Klinge stets so (abhängig vom Produkttyp), dass Schnittverletzungen ausgeschlossen sind. Bewahren Sie das Produkt an einem sicheren Ort auf.

5. Pflegehinweise: Halten Sie das Schneidwerkzeug immer sauber und setzen Sie es nicht unnötig Schmutz und Feuchtigkeit aus, um eine lange Lebensdauer zu gewährleisten.

ACHTUNG: Es wird keine Haftung für Folgeschäden übernommen. Technische Änderungen und Irrtümer vorbehalten! Dieses Produkt gehört nicht in Kinderhände!

HERSTELLER

MARTOR KG | Lindgesfeld 28 | 42653 Solingen | Germany
T +49 212 73870-0 | info@martor.de | www.martor.com