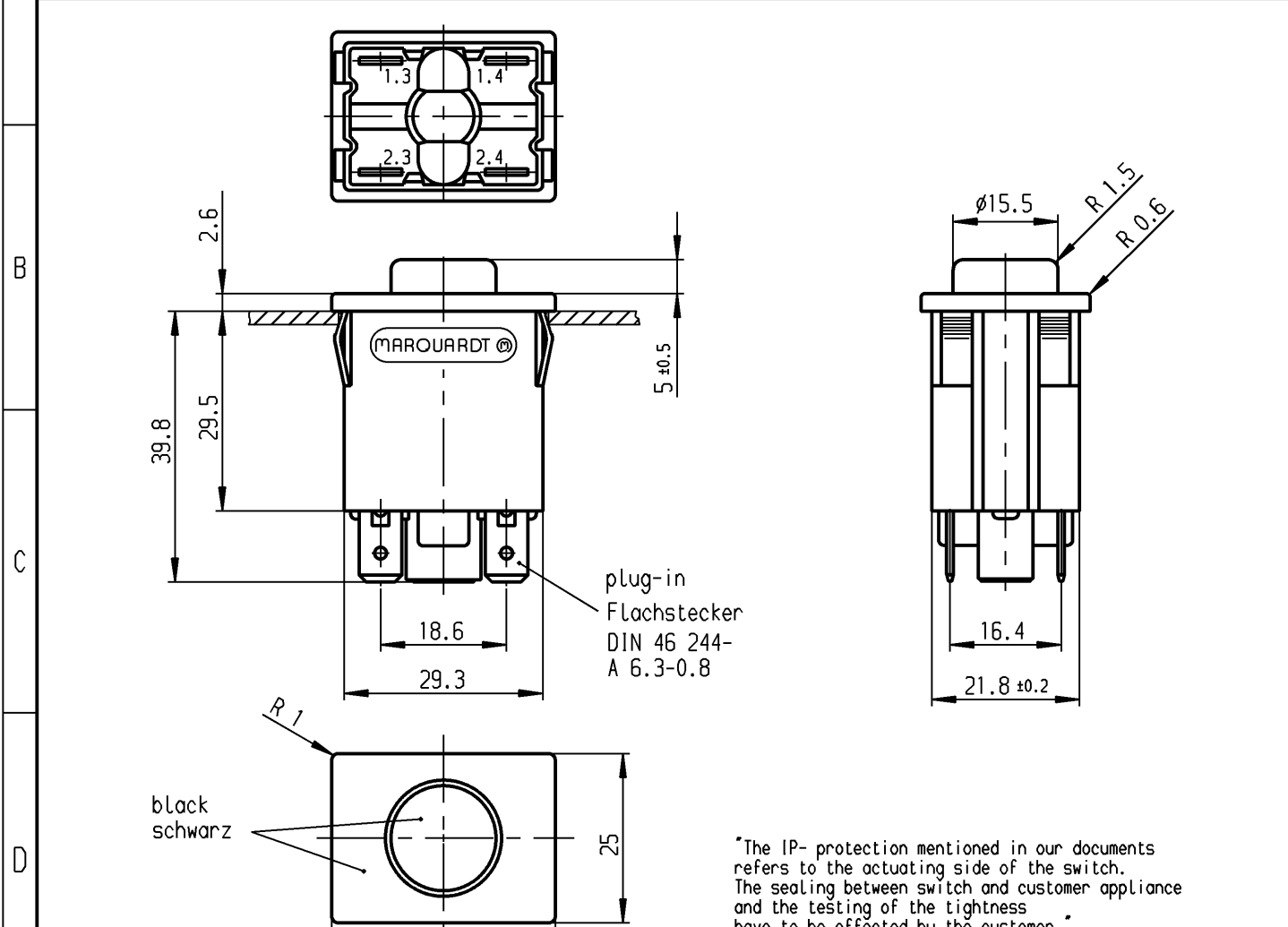
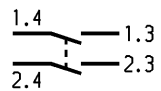


	1	2	3	4
	recommended cut-out for snap-in fixing ( edge opposite to snap-in direction )	wall thickness Wanddicke	length of cut-out Ausschnittlänge	width of cut-out Ausschnittbreite
A	Empfohlener Ausschnitt für Rastbefestigung ( Grat gegenüber Bestückungsseite )	0.75 to / bis 1 >1 to / bis 1.5 >1.5 to / bis 3	30 +0.1 30.2 +0.1 30.4 +0.1	22.2 +0.2 22.2 +0.2 22.2 +0.2



Marking  
Aufschrift

MARQUARDT ©  
1661.  
16(4)/250~ T85/55



date code of manufacture:  
year/week acc. to DIN EN 60062  
Herstelljahr/-woche nach DIN EN 60062

"The IP- protection mentioned in our documents refers to the actuating side of the switch. The sealing between switch and customer appliance and the testing of the tightness have to be effected by the customer."

"Die in unseren Unterlagen angegebene IP- Schutzart nach DIN EN 61058-1 bezieht sich auf die Betätigungsseite des Schalters. Die Abdichtung zwischen Schalter und Kundengerät, sowie die Prüfung auf Dichtigkeit an dieser Stelle hat durch den Kunden zu erfolgen."

**DPST / Ausschalter 2-polig**

Rubber seal between actuator and housing.  
Gummidichtung zwischen Betätiger und Gehäuse  
total travel/ Gesamtweg 4 ±0.4

suitable for appliances of class II  
Für Geräte der Klasse II geeignet.

actuating side protected acc. to  
DIN 40 050, IP 54

Betätigungsseite geschützt  
entsprechend DIN 40 050, IP 54

Diese Unterlage ist geistiges Eigentum der Marquardt GmbH. Schutzvermerk nach DIN 34 beachten. Copyright reserved.

Für Form und Lage FOR SHAPE AND LOC.		Allgemeintoleranzen UNTOLERANCED DIMENSIONS		Pause COPY		Blatt SHEET		Typ		Zeichn./DRAWING NO.		Index	
Für Winkel FOR ANGLE ± 2°		PROJECTION		Laengen LENGTH		Original DIN		K		1661.5201			
Abmasse und Nennmassbereiche Angaben in mm		ALL DIMENSIONS ARE IN MILLIMETRES		Radien RADII		Maßstab SCALE		Appliance Switch					
0-6 ± 0.2		ALL DIMENSIONS ARE IN MILLIMETRES		± 0.2		1:1		Geräteschalter					
>6-15 ± 0.4				± 0.4		A4		CAD Medusa					
>15-30 ± 0.4				± 0.4				gez./DRAWN BY 30.09.98 bb					
>30-70 ± 0.6				± 0.6				gepr./CHECKED BY					
>70-120 ±				±				Ersatz für/REPLACEMENT OF					
>120-200 ±				±				Zchnng.gL.Nr.v.08.11.82					
k		g		32547		24.05.02		sig					
j		f		28075		12.10.99		mut					
i		e		26325		30.09.98		bb					
h		d		18820		01.09.88		mau					
Ausg. ISSUE		Änderung REVISION		gez. DRAWN BY		Ausg. ISSUE		Änderung REVISION		gez. DRAWN BY		MARQUARDT Marquardt GmbH, D-78604 Rietheim-Weilheim	