

Uitbreidingsmoduul - PSR-MC82-5NO-1NC-1DO-24DC-SC - 2702382

Houd er a.u.b. rekening mee dat de hier aangegeven gegevens uit de online catalogus afkomstig zijn. De volledige informatie en gegevens vindt u in de gebruikersdocumentatie. De Algemene gebruiksvoorwaarden voor internet-downloads zijn van toepassing. (<http://phoenixcontact.nl/download>)



Contactuitbreiding tot SILCL 3, CAT4, PL e in combinatie met een geschikte analyser, 5 vrijgavecircuits, $U_S = 24$ V DC, steekbare schroefklem

Uw voordelen

- ✓ tot CAT4/PL e volgens ISO 13849-1, SILCL 3 volgens IEC 62061 in combinatie met een geschikte analyser
- ✓ geringe behuizingsbreedte van slechts 17,5 mm
- ✓ 1- of 2-kanaals aansturing
- ✓ 5 vrijgavecircuits, 1 retourmeldcircuit, 1 digitale meldingsuitgang
- ✓ automatische activering



Commerciële gegevens

package_quantity	1
GTIN	4055626145471

Technische gegevens

Opmerking

gebruiksbeperking	EMC: klasse A-product, zie fabrikantverklaring in het downloadbereik
-------------------	--

afmetingen

breedte	17,5 mm
hoogte	112,2 mm
diepte	114,5 mm

Omgevingsomstandigheden

omgevingstemperatuur (bedrijf)	-20 °C ... 60 °C (rekening houden met derating)
Omgevingstemperatuur (opslag/transport)	-40 °C ... 80 °C
max. toel. luchtvochtigheid (bedrijf)	75 % (gemiddeld, 85 % incidenteel, geen condens)
Max. toel. luchtvochtigheid (opslag/transport)	75 % (gemiddeld, 85 % incidenteel, geen condens)
schokken	15g (bij belasting door trillingen zijn contactreacties tot een duur van 6 ms mogelijk.)
inzethoogte	max. 2000 m (via NN)

Uitbreidingsmoduul - PSR-MC82-5NO-1NC-1DO-24DC-SC - 2702382

Technische gegevens

Ingang

nominale stuurstroomcircuit-voedingsspanning U_s	24 V DC -20 % / +25 %
nominale stuurvoedingsstroom I_s	typ. 80 mA
vermogensopname naar U_s	typ. 1,92 W
inschakelstroom	30 mA ($\Delta t = 7$ ms bij U_s)
aanspreektijd typ.	< 50 ms
aanspreektijd typ. bij U_s	< 50 ms (bij aansturing via A1/A2)
afvaltijd typ.	< 25 ms (bij aansturing via A1/A2)
hersteltijd	< 100 ms
statusindicatie	2 x led groen
schakelfrequentie maximaal	0,5 Hz
filtertijd	4 ms (op A1-A2 bij spanningsonderbrekingen bij U_s)
filtertijd	max. 1 ms (op A1/A2, testpulsbreedte, uitschakelpuls/donker-test)
filtertijd	5 ms (op A1/A2, testpulssnelheid, uitschakelpuls/donker-test)
filtertijd	bij testpulsbreedte < 1 ms: testpulssnelheid = 5 x testpulsbreedte
filtertijd	max. 1 ms (op A1/A2, testpulsbreedte, inschakelpuls/licht-test)
filtertijd	10 ms (op A1/A2; testpulsbreedte, inschakelpuls/licht-test)
filtertijd	Deactiveren van inschakelpuls/licht-tests bij veiligheidsapplicaties.

Uitgang

contactuitvoering	5 vrijgavecircuits
contactuitvoering	1 retourmeldcircuit
contactmateriaal	AgSnO ₂
schakelspanning minimaal	5 V AC/DC
schakelspanning maximaal	24 V DC (Vrijgavecircuit 23/24)
schakelspanning maximaal	250 V AC/DC (neem bij alle andere vrijgavecircuits de belastingscurve in acht)
continue grensstroom	6 A (rekening houden met derating)
min. inschakelstroom	10 mA
inschakelstroom maximaal	6 A
kwadr. totale stroom	64 A ² (rekening houden met derating)
schakelvermogen	min. 50 mW
uitgangszekering	10 A gL/gG (maakcontact)
uitgangszekering	6 A gL/gG (verbreek)
uitgangszekering	6 A gL/gG (maakcontact, voor Low-Demand-toepassingen)
uitgangszekering	4 A gL/gG (verbreekcontact, voor Low-Demand-toepassingen)

melduitgangen

aantal uitgangen	1 (digitaal, PNP)
spanning	typ. 23 V DC ($U_s - 1$ V)
stroom	max. 100 mA
inschakelstroom maximaal	500 mA $\frac{I_{FS}}{I_{T3}} = 1$ ms bij U_s)

Uitbreidingsmoduul - PSR-MC82-5NO-1NC-1DO-24DC-SC - 2702382

Technische gegevens

melduitgangen

beveiliging tegen kortsluiting	ja
--------------------------------	----

Algemeen

relaistype	Elektromechanisch relais met gedwongen contacten volgens EN 50205
levensduur mechanisch	10 x 10 ⁶ schakelingen
nominale bedrijfssituatie	100 % ED
nettogewicht	215 g
montagetechniek	railmontage
montage-instructie	zie deratingcurve
inbouwpositie	verticaal of horizontaal
beschermklasse	IP20
min. beschermklasse inbouwpositie	IP54
aansturing	1- en 2-kanaals
kleur behuizing	geel

Aansluitgegevens

Aansluitmethode	schroefaansluiting
steekbaar	ja
min. aderdoorsnede massief	0,2 mm ²
max. aderdoorsnede massief	2,5 mm ²
min. aderdoorsnede soepel	0,2 mm ²
max. aderdoorsnede soepel	2,5 mm ²
min. aderdoorsnede AWG	24
max. aderdoorsnede AWG	12
striplengte	7 mm
schroefdraad	M3

veiligheidstechnische parameters

stop-categorie	0
Benaming	IEC 61508 - High-Demand
Safety Integrity Level (SIL)	3 (in combinatie met een geschikte analyzer)
Benaming	IEC 61508 - Low-Demand
Safety Integrity Level (SIL)	3 (in combinatie met een geschikte analyzer)
Benaming	EN ISO 13849
Performance Level (PL)	e (in combinatie met een geschikte analyzer)
categorie	4 (in combinatie met een geschikte analyzer)
Benaming	EN 62061
Safety Integrity Level Claim Limit (SIL CL)	3 (in combinatie met een geschikte analyzer)

Normen en bepalingen

schokken	15g (bij belasting door trillingen zijn contactreacties tot een duur van 6 ms mogelijk.)
----------	--

Uitbreidingsmoduul - PSR-MC82-5NO-1NC-1DO-24DC-SC - 2702382

Technische gegevens

Normen en bepalingen

Benaming	lucht- en kruipwegen tussen de stroomcircuits
normen / bepalingen	DIN EN 50178
nominale isolatiespanning	250 V AC
nominale isolatiespanning	250 V AC
impulsspanningsbestendigheid/isolatie	Basisisolatie 4 kV tussen alle stroomcircuits
impulsspanningsbestendigheid/isolatie	basisisolatie 4 kV tussen alle stroomcircuits en behuizing
impulsspanningsbestendigheid/isolatie	veilige scheiding, verhoogde isolatie 6 kV tussen ingangscircuits en de vrijgavecircuits 33/34, 43/44 en 63/64
vervuilingsgraad	2
overspanningscategorie	III
trillingen (bedrijf)	10 Hz ...150 Hz, 2g (Bij belasting door trillingen zijn contactreacties tot een duur van 1 ms mogelijk.)
conformiteit	CE-conform

Environmental Product Compliance

China RoHS	Periode voor reglementair gebruik (EFUP): 50 jaar
China RoHS	Informatie over gevaarlijke stoffen vindt u in de fabrikantverklaring op het tabblad "Downloads"

Classificaties

eCl@ss

eCl@ss 5.1	27371901
eCl@ss 6.0	27371819
eCl@ss 8.0	27371819
eCl@ss 9.0	27371819

ETIM

ETIM 3.0	EC001449
ETIM 4.0	EC001449
ETIM 5.0	EC001449
ETIM 6.0	EC001449

UNSPSC

UNSPSC 13.2	39121501
--------------------	----------

Toelatingen

UL Listed / cUL Listed / Functional Safety / cULus Listed /

Toelatingsdetails

UL Listed ®

Uitbreidingsmoduul - PSR-MC82-5NO-1NC-1DO-24DC-SC - 2702382

Toelatingen

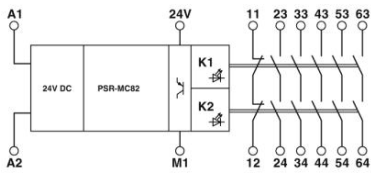
cUL Listed

Functional Safety

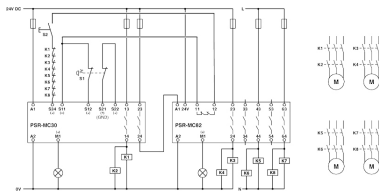
cULus Listed

Tekeningen

blokschema



schakelschema



Phoenix Contact 2016 © - all rights reserved
<http://www.phoenixcontact.com>