

AS-Interface Modul, A/B Slave, 4 Ein- und 3 Ausgänge, schwarz, Federzuganschluss (Push-in), für Input/Output, für Bodenbefestigung



| | |
|---|-----------------------|
| Produkt-Markename | SIRIUS ACT |
| Produkt-Bezeichnung | AS-Interface Modul |
| Produkttyp-Bezeichnung | 3SU1 |
| Allgemeine technische Daten | |
| Produktfunktion | 4 DI / 3 DQ AB |
| Verschmutzungsgrad | 3 |
| Spannungsart | |
| • der Betriebsspannung | DC |
| • der Eingangsspannung | DC |
| aufgenommener Strom | |
| • maximal | 150 mA |
| Schutzart IP | IP20 |
| Schockfestigkeit | |
| • für Bahnanwendungen gemäß DIN EN 61373 | Kategorie 1, Klasse B |
| Schwingfestigkeit | |
| • für Bahnanwendungen gemäß DIN EN 61373 | Kategorie 1, Klasse B |
| Referenzkennzeichen gemäß IEC 81346-2:2009 | K |
| Ausführung des Slave-Typs | 4 DI / 3 DO AB |
| AS-Interface-Slaveprofil | S-7.A.E |

| | |
|--|--|
| ID1-Code | 0...7 |
| Anzahl der AS-i Slaves | 1 |
| Protokoll wird unterstützt ASIsafe(Safety at work)-Protokoll | Nein |
| Betriebsspannung | |
| • Bemessungswert | 18 ... 31,6 V |
| Betriebsspannung 1 | |
| • bei DC Bemessungswert | 30 V |
| Kommunikation/ Protokoll | |
| Protokoll wird unterstützt | |
| • AS-Interface-Protokoll | Ja |
| Eingänge/ Ausgänge | |
| Anzahl der Digitaleingänge | 4 |
| • sicherheitsgerichtet | 0 |
| Anzahl der Digitalausgänge | 3 |
| Anschlüsse/ Klemmen | |
| Ausführung des elektrischen Anschlusses | Federzuganschluss (Push-In) |
| Art der anschließbaren Leiterquerschnitte | |
| • eindrätig ohne Aderendbearbeitung | 1x (0,14 ... 0,5 mm ²) |
| • feindrätig ohne Aderendbearbeitung | 1x (0,2 ... 0,5 mm ²) |
| • bei AWG-Leitungen | 1x (26 ... 20) |
| Produktfunktion | |
| Eignung zur Verwendung | |
| • sicherheitsgerichtete Stromkreise | Nein |
| Umgebungsbedingungen | |
| Umweltkategorie während Betrieb gemäß IEC 60721 | 3M6, 3S2, 3B2, 3C3 (ohne Salznebel), 3K6 (bei relativer Luftfeuchtigkeit von 10 ... 95 %, keine Betauung im Betrieb erlaubt) |
| Einbau/ Befestigung/ Abmessungen | |
| Befestigungsart | |
| • der Module und Zubehör | Bodenbefestigung |
| • der AS-i Slaves | Bodenbefestigung |
| Höhe | 57,5 mm |
| Breite | 23,8 mm |
| Tiefe | 53,5 mm |
| Approbationen/ Zertifikate | |

| | | | |
|-----------------------------|--|-----------------------|---------------------|
| allgemeine Produktzulassung | EMV (Elektromagnetische Verträglichkeit) | Konformitätserklärung | Prüfbescheinigungen |
|-----------------------------|--|-----------------------|---------------------|



[Sonstige](#)

[Typprüfbescheinigung/Werkszeugnis](#)

| | |
|---------------------|----------|
| Prüfbescheinigungen | Sonstige |
|---------------------|----------|

[spezielle Prüfbescheinigungen](#)

[Bestätigungen](#)

Weitere Informationen

Information- and Downloadcenter (Kataloge, Broschüren,...)

<https://www.siemens.de/ic10>

Industry Mall (Online-Bestellsystem)

<https://mall.industry.siemens.com/mall/de/de/Catalog/product?mlfb=3SU1400-2EJ10-6AA0>

CAX-Online-Generator

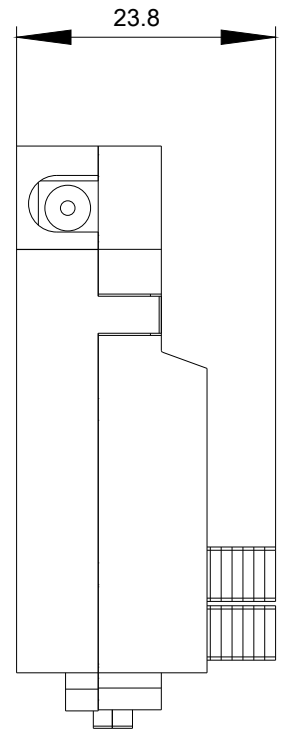
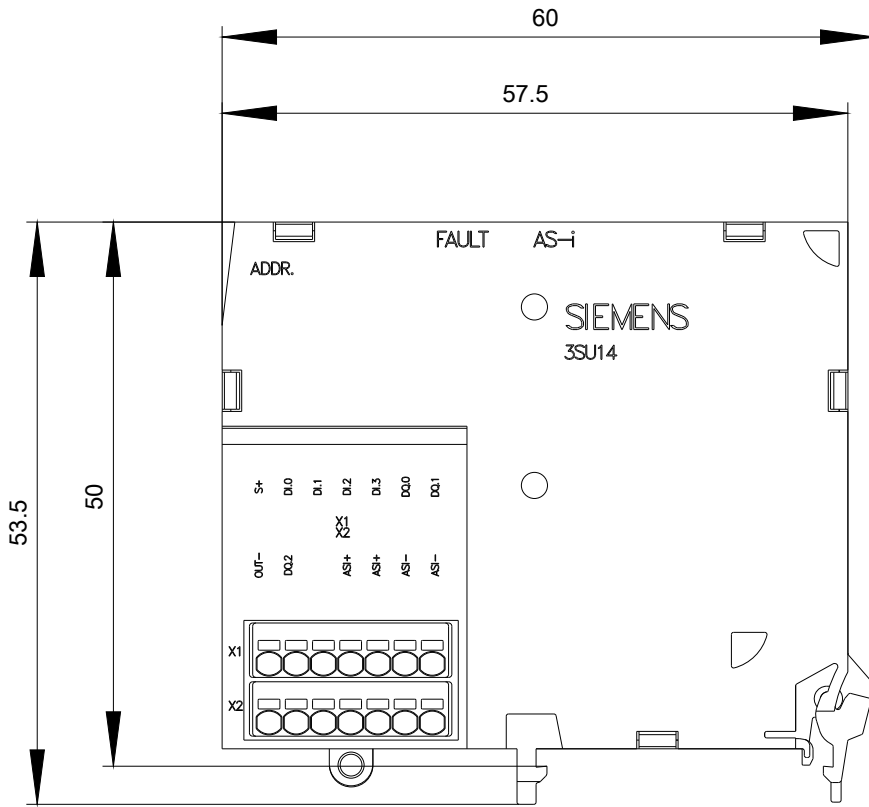
<http://support.automation.siemens.com/WW/CAXorder/default.aspx?lang=de&mlfb=3SU1400-2EJ10-6AA0>

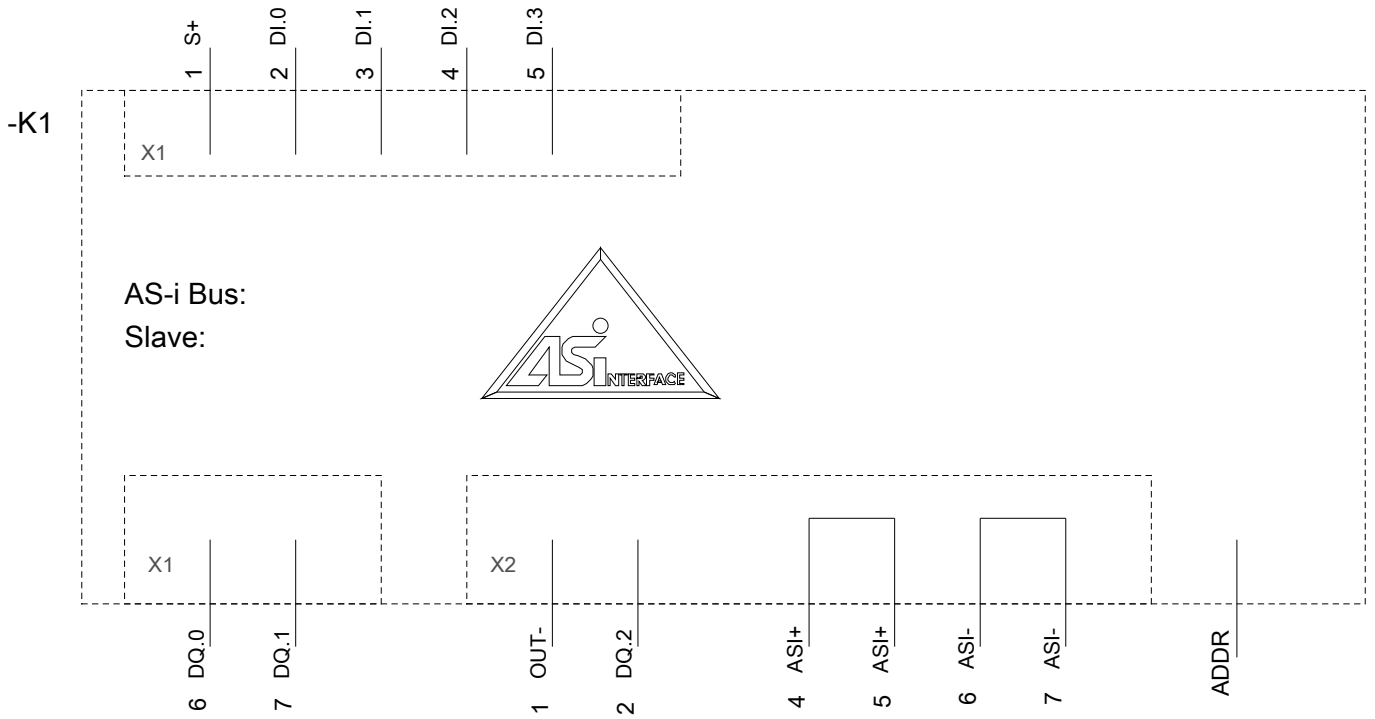
Service&Support (Handbücher, Betriebsanleitungen, Zertifikate, Kennlinien, FAQs,...)

<https://support.industry.siemens.com/cs/ww/de/ps/3SU1400-2EJ10-6AA0>

Bilddatenbank (Produktfotos, 2D-Maßzeichnungen, 3D-Modelle, Geräteschaltpläne, EPLAN Makros, ...)

http://www.automation.siemens.com/bilddb/cax_de.aspx?mlfb=3SU1400-2EJ10-6AA0&lang=de





letzte Änderung:

04.11.2020