

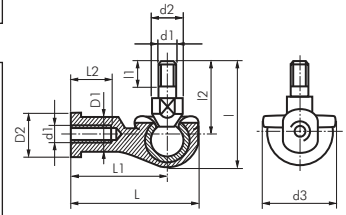
Kompaktzylinder ISO 21287 - Zubehör

Gelenkköpfe 90°

für Kompaktzylinder ISO 21287

Werkstoff: Körper: Aluminium-Druckguss, Zapfen und Kugel: Stahl verzinkt

Typ	d1	d2	d3	L	l	L1	l1	L2	l2	D1	D2	für Kolben Ø
SGS 12/16-90	M 6	10	20	40,5	36,0	30	11	14	26	10,0	13	16
SGS 20-90	M 8	12	24	49,0	43,5	36	12	17	31	12,5	16	20 & 25
SGS 25/32-90	M 10 x 1,25	14	30	58,0	51,5	43	15	21	37	15,0	19	32 & 40
SGS 40-90	M 12 x 1,25	19	32	66,0	57,5	50	17	25	42	17,5	22	50 & 63
SGS 50/63-90	M 16 x 1,5	22	44	84,0	79,5	64	23	32	60	22,0	27	80 & 100

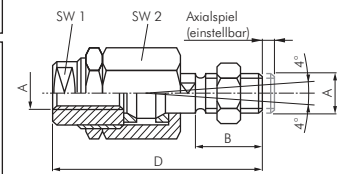


Flexkupplungen

für Kompaktzylinder ISO 21287

Typ	Typ	A	B*	D*	SW 1*	SW 2	Radial spiel*	für Kolben Ø
Stahl verzinkt	1.4305/1.4301							
FK 12/16	FK 12/16 ES	M 6	10	35	7	15	2	16
FK 20	FK 20 ES	M 8	20	57	11	19	2	20 & 25
FK 25/32	FK 25/32 ES	M 10 x 1,25	20	71,5	19	30	2	32 & 40
FK 40	FK 40 ES	M 12 x 1,25	24	75	19	32	2	50 & 63
FK 50/63	FK 50/63 ES	M 16 x 1,5	32	104	27	41	2	80 & 100

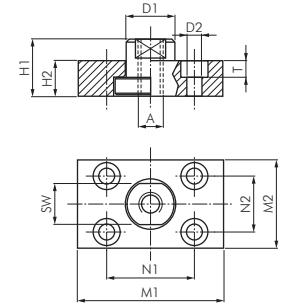
* Maße für Edelstahl können abweichen



Flexkupplungen mit Befestigungsplatte

für Kompaktzylinder ISO 21287

Typ	Typ	A	D1	D2	H1	H2	M1	M2	N1	N2	SW	T	für Kolben Ø
Stahl verzinkt	1.4301												
FKB 25/32	FKB 25/32 ES	M 10 x 1,25	20	6,6	24	15	60	37	36	23	17	7	32 & 40
FKB 40	FKB 40 ES	M 12 x 1,25	25	9,0	30	20	60	56	42	38	19	9	50 & 63
FKB 50/63	FKB 50/63 ES	M 16 x 1,5	30	11,0	32	20	80	80	58	58	24	11	80 & 100

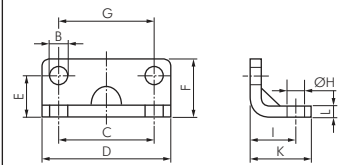


Fußbefestigungen

für Kompaktzylinder ISO 21287

Lieferumfang: 1 Stk. Befestigungswinkel inkl. 2 Befestigungsschrauben

Typ	B	C	D	E	F	G	H	I	K	L	für Kolben Ø
Stahl verzinkt											
NXA 12/16	4,4	18	30	13,0	17,5	18,0	5,5	13	17,5	3	16
NXA 20	5,4	22	36	16,0	22,0	22,0	6,6	16	22,0	4	20
NXA 25	5,4	26	40	17,0	23,0	26,0	6,6	17	22,0	4	25
TA 32	7,0	32	45	15,75	30,0	32,5	7,0	24	35,0	4	32
TA 40	7,0	36	52	17,0	30,0	38,0	9,0	28	36,0	4	40
TA 50	9,0	45	65	21,75	36,0	46,5	9,0	32	47,0	5	50
TA 63	9,0	50	75	21,75	35,0	56,5	9,0	32	45,0	5	63
TA 80	11,0	63	95	27,0	47,0	72,0	12,0	41	55,0	6	80
TA 100	11,0	75	115	26,5	53,0	89,0	14,0	41	57,0	6	100

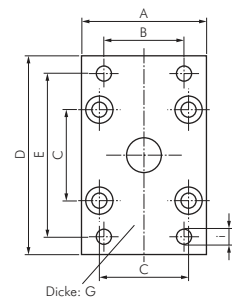


Flanschbefestigungen vorn oder hinten

für Kompaktzylinder ISO 21287

Lieferumfang: 1 Stk. Flanschplatte inkl. 4 Befestigungsschrauben

Typ	A	B	C	D	E	G	I	für Kolben Ø
Stahl verzinkt								
NXB 12/16	29	---	18,0	55	43	10	5,5	16
NXB 20	36	---	22,0	70	55	10	6,6	20
NXB 25	40	---	26,0	76	60	10	6,6	25
TB 32	45	32	32,5	80	64	10	7,0	32
TB 40	52	36	38,0	90	72	10	9,0	40
TB 50	65	45	46,5	110	90	12	9,0	50
TB 63	75	50	56,5	120	100	12	9,0	63
TB 80	95	63	72,0	150	126	16	12,0	80
TB 100	115	75	89,0	170	150	16	14,0	100

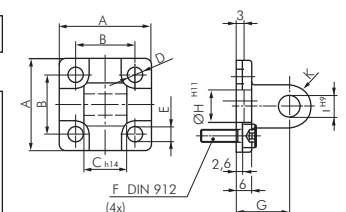


Schwenkbefestigungen Lasche (Ø 16 - 25)

für Kompaktzylinder ISO 21287

Lieferumfang: 1 Schwenkbefestigung inkl. 4 Befestigungsschrauben

Typ	A	B	C	E	F	G	H	I	K	für Kolben Ø
Aluminium										
NXG 12/16	27	18	12	4,5	M 4 x 16	16	10	6	6	16
NXG 20	34	22	16	5,5	M 5 x 20	20	12	8	8	20
NXG 25	38	26	16	5,5	M 5 x 20	20	12	8	8	25



Alle Angaben verstehen sich als unverbindliche Richtwerte! Für nicht schriftlich bestätigte Datenauswahl übernehmen wir keine Haftung. Druckangaben beziehen sich, soweit nicht anders angegeben, auf Flüssigkeiten der Gruppe II bei +20°C.