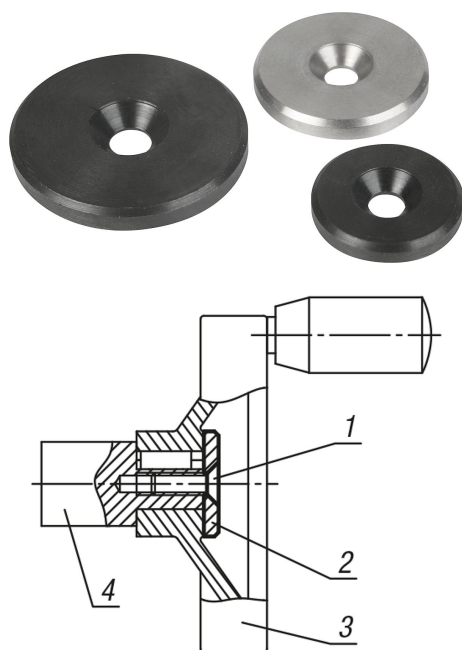


Podkładki

Opis artykułu/ilustracje produktu



Opis

Materiał:

Stal.
Stal nierdzewna 1.4305.

Wersja:

Stal oksydowana.
Stal nierdzewna niepowlekana.

Wskazówka:

Podkładki wraz ze śrubą z łbem stożkowym płaskim DIN EN ISO 2009 lub DIN EN ISO 10642 zakłada się na powierzchni czołowej czopa wału w celu zamocowania wzdłuż osi i zabezpieczenia kół ręcznych i korbek z wpustem pasowanym.

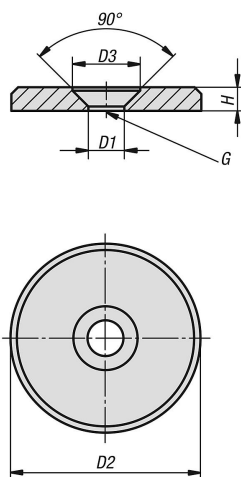
Podkładki można stosować do kół ręcznych nr K0671, K0160, K0161, K0162, K0163, K0164, K0165. Stalowe podkładki mogą być używane jako odpowiedniki magnesów.

Wskazówka dotycząca planu:

D3 = do śrub z łbem stożkowym płaskim ISO 2009 z ISO 10642

- 1) Śruba z łbem stożkowym płaskim ISO 2009 z ISO 10642
- 2) Podkładka
- 3) Pokrętło
- 4) Wał

Rysunki



Przegląd artykułów

Podkładki

Nr Zamówienia	Materiał korpusu	D1	D2	D3	H	G
K0173.00310	stal	3,2	10	6	2	M3
K0173.00313	stal	3,2	13	6	2	M3
K0173.00416	stal	4,3	16	8,4	3	M4
K0173.00420	stal	4,3	20	8,4	3	M4

Podkładki

Przegląd artykułów

Nr Zamówienia	Materiał korpusu	D1	D2	D3	H	G
K0173.00520	stal	5,3	20	10	3,5	M5
K0173.00522	stal	5,3	22	10	3,5	M5
K0173.00525	stal	5,3	25	10	3,5	M5
K0173.00528	stal	5,3	28	10	3,5	M5
K0173.00630	stal	6,4	30	12	4	M6
K0173.00632	stal	6,4	32	12	4	M6
K0173.00636	stal	6,4	36	12	4	M6
K0173.00640	stal	6,4	40	12	5	M6
K0173.00645	stal	6,4	45	12	6	M6
K0173.00652	stal	6,4	52	12	6	M6
K0173.10310	stal nierdzewna	3,2	10	6	2	M3
K0173.10313	stal nierdzewna	3,2	13	6	2	M3
K0173.10416	stal nierdzewna	4,3	16	8,4	3	M4
K0173.10420	stal nierdzewna	4,3	20	8,4	3	M4
K0173.10520	stal nierdzewna	5,3	20	10	3,5	M5
K0173.10522	stal nierdzewna	5,3	22	10	3,5	M5
K0173.10525	stal nierdzewna	5,3	25	10	3,5	M5
K0173.10528	stal nierdzewna	5,3	28	10	3,5	M5
K0173.10630	stal nierdzewna	6,4	30	12	4	M6
K0173.10632	stal nierdzewna	6,4	32	12	4	M6
K0173.10636	stal nierdzewna	6,4	36	12	4	M6
K0173.10640	stal nierdzewna	6,4	40	12	5	M6
K0173.10645	stal nierdzewna	6,4	45	12	6	M6
K0173.10652	stal nierdzewna	6,4	52	12	6	M6