

Spannhebel mit Innengewinde, 0 Grad

Artikelbeschreibung/Produktabbildungen



Beschreibung

Werkstoff:

Stahlteile Festigkeitsklasse 5.8.
Kunststoffkugelknopf schwarz.

Ausführung:

brüniert.

Hinweis:

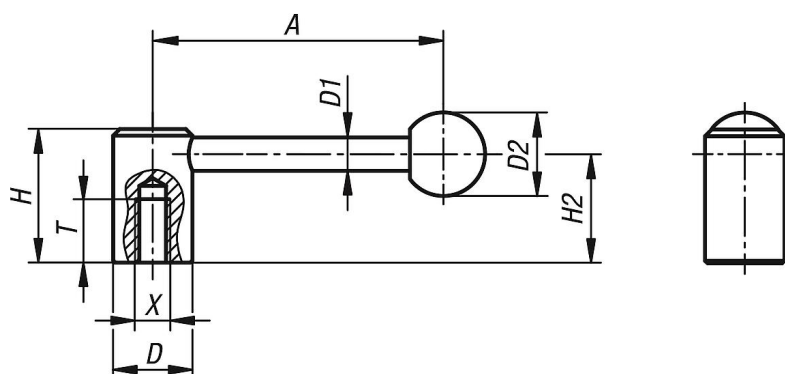
Spannhebel können für einfache Spannaufgaben bzw. Schaltvorgänge verwendet werden.

Gegebenenfalls muss so viel Spannraum vorhanden sein, damit der Spannhebel um 360° gedreht werden kann.

Auf Anfrage:

Weitere Innengewinde, Passbohrungen und Sonderausführungen.
Maß "A" auf Wunsch in anderen Längen gegen Aufpreis lieferbar.

Zeichnungen



Artikelübersicht

Bestellnummer	Befestigungsart	X	T	A=Grifflänge	D	D1	D2	H	H2
K0176.2082	Innengewinde	M8	18	88,1	24	10	25	40	32,5
K0176.2102	Innengewinde	M10	18	88,1	24	10	25	40	32,5
K0176.21012	Innengewinde	M10	20	104	28	12	32	46	36,5
K0176.2122	Innengewinde	M12	20	104	28	12	32	46	36,5
K0176.2162	Innengewinde	M16	23	126,5	33	13	32	52	41
K0176.2202	Innengewinde	M20	26	128,5	41	13	32	61	49