

16

1614 24

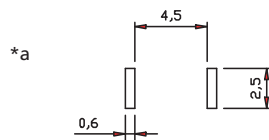
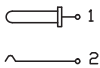
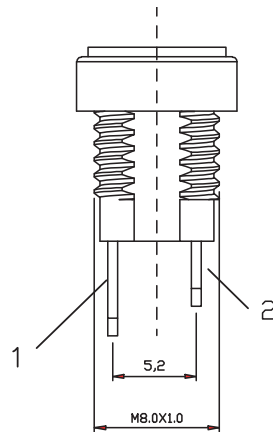
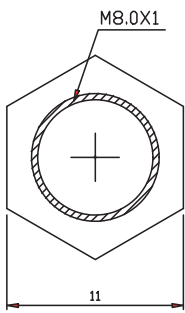
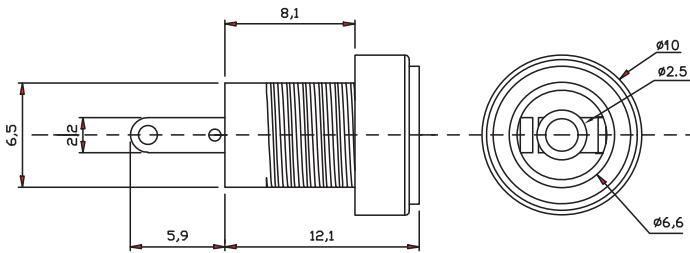
Netzgeräte-Steckverbinder



Netzgeräte-Einbaukupplung, gerade Ausführung, mit Lötäugen, für Leiterplatten, für Frontmontage

16

1614 24



*a Leiterplattenlayout

Umgebungsbedingungen

Temperaturbereich -30 °C/+70 °C

Werkstoffe

Kontaktträger PBT, V-0 nach UL94
 Kontaktfeder CuZn, vernickelt
 Kontaktstift CuZn, vernickelt
 Sechskantmutter CuZn, vernickelt

Mechanische Daten

Durchmesser Öffnung 6,6 mm
 Durchmesser Mittelstift 2,5 mm
 Steckzyklen 5000¹
 Steckkraft 3–30 N
 Ziehkraft 3–30 N

¹ gemessen mit einem Lehrenstecker

Elektrische Daten (bei T_v 20 °C)

Durchgangswiderstand ≤ 30 mΩ
 Bemessungsstrom 2 A
 Bemessungsspannung 30 V
 Bemessungsstoßspannung 500 V/60 s
 Isolationswiderstand ≥ 100 MΩ

Zugehörige Produkte

Gegenstücke
 ☞ 1633 04 ☞ 1634 02 ☞ NES/J 25
 ☞ NES/J 250 ☞ XNES/J 250

16

1614 24

| Bestellbezeichnung | Polzahl | VE (Stück) | MDQ (Stück) |
|--------------------|---------|------------|-------------|
| 1614 24 | 2 | 500 | 1000 |

Verpackung:

lose im Karton oder Kunststoffbeutel