

Einbaubuchsen SLB4-...

Isoliert, starr, Ø 4 mm, geeignet zur Aufnahme federnder Ø 4 mm-Stecker mit starrer Isolierhülse. Messingdrehteil. Iso-

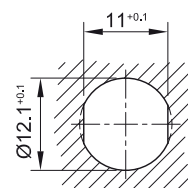
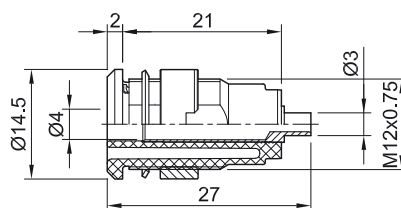
lationsmaterial UL94 V-0. Montage durch Festschrauben in Bohrungen von Platten oder Gehäusen aus Kunststoff, Metall etc.

Anschluss: Lötanschluss.

SLB4-E/A-X



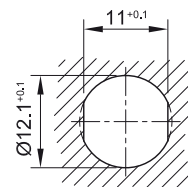
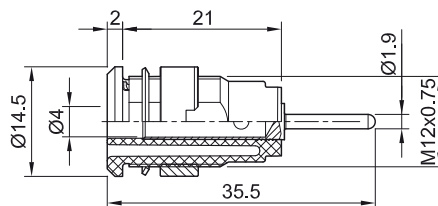
SLB4-E



SLB4-R



SLB4-R/N-X



Bestell-Nr.	Typ	Bemessungsspannung/-strom	Anschluss		*Standardfarben
66.7050-*	SLB4-E/A-X	1000 V, CAT III/24 A 600 V, CAT IV/24 A	Lötanschluss	Au c RL US	20 21 22 23 24 25 26 27 28 29
49.7049-*	SLB4-E	1000 V, CAT III/24 A 600 V, CAT IV/24 A	Lötanschluss	Ni c RL US	20 21 22 23 24 25 26 27 28 29
23.3010-*	SLB4-R	1000 V, CAT III/24 A 600 V, CAT IV/24 A	Rundstift Ø 1,9 mm	Au c RL US	20 21 22 23 24 25 26 27 28 29
49.7048-*	SLB4-R/N-X	1000 V, CAT III/24 A 600 V, CAT IV/24 A	Rundstift Ø 1,9 mm	Ni c RL US	20 21 22 23 24 25 26 27 28 29

Einzelteile

66.7084-*	BI-SLB4-E/A-X	Buchse SLB4-E/A-X ohne Mutter	
49.7083-*	BI-SLB4-E	Buchse SLB4-E ohne Mutter	
23.7000-*	BI-SLB4-R	Buchse SLB4-R ohne Mutter	
23.5049-*	BI-SLB4-R/N	Buchse SLB4-R/N-X ohne Mutter	
23.5120	MUR/M12x0,75	Rundmutter passend zu SLB4-E; SLB4-R; SLB4-R/N-X	Seite 119
23.5108	SSP4	U-Scheibe passend zu SLB4-R	Seite 119



Montageanleitung MA165

www.staubli.com/electrical



Optionale Farben 30

Weitere Informationen, Seite 6



Rohrschlüssel SS2, SS425, Seite 122