

# A6023019

Stator 23

Passend für Rundknopf 23 / COM-KNOB 23. Stator mit Selbstklebefolie. Markierung schwarz.

## Lieferumfang

1 Stator



## TECHNISCHE DATEN

Material	Aluminium	
Standards	RoHS konform, REACH konform	Bitte die Maße an aktuellen Teilen abnehmen. Diese unterliegen material- und produktionsspezifischen Fertigungstoleranzen.

## KAUFMÄNNISCHE DATEN

Gewicht/1 Stück	0,63 g
Warentarifnummer (OKW Produkt)	83100000
Herstellungsland	Deutschland

## KUNDENSPEZ. MODIFIKATIONEN

Was benötigen Sie für Ihr persönliches Produkt? Bei Bedarf liefern wir Ihnen die Gehäuse/Drehknöpfe einbaufertig mit allen notwendigen Modifikationen und Veredelungen. Wir beraten Sie gerne. Fragen Sie an!

## Produktoptionen für A6023019

# A6023019

Stator 23



Mechanische  
Bearbeitung



Lackieren



Bedruckung



Laserbeschriftung

# A6023019

Stator 23

## SYSTEMKOMPONENTEN ZUM KOMPLETTIEREN



**A2523040**  
RUNDKNOPF 23, ohne Strich  
ABS (UL 94 HB)  
schwarz RAL 9005  
23x15mm 4mm



**A2523060**  
RUNDKNOPF 23, ohne Strich  
ABS (UL 94 HB)  
schwarz RAL 9005  
23x15mm 6mm



**A2523068**  
RUNDKNOPF 23, ohne Strich  
ABS (UL 94 HB)  
staubgrau RAL 7037  
23x15mm 6mm



**A2523630**  
RUNDKNOPF 23, ohne Strich  
ABS (UL 94 HB)  
schwarz RAL 9005  
23x15mm 1/4"



**A2523638**  
RUNDKNOPF 23, ohne Strich  
ABS (UL 94 HB)  
staubgrau RAL 7037  
23x15mm 1/4"



**A3123048**  
COM-KNOBS 23, ohne  
Ausparung  
PA 6  
vulkan  
23x16mm 4mm



**A3123049**  
COM-KNOBS 23, ohne  
Ausparung  
PA 6  
nero  
23x16mm 4mm



**A3123068**  
COM-KNOBS 23, ohne  
Ausparung  
PA 6  
vulkan  
23x16mm 6mm



**A3123069**  
COM-KNOBS 23, ohne  
Ausparung  
PA 6  
nero  
23x16mm 6mm

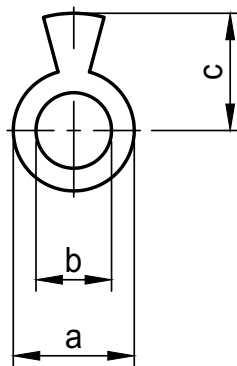


**A3123638**  
COM-KNOBS 23, ohne  
Ausparung  
PA 6  
vulkan  
23x16mm 1/4"



**A3123639**  
COM-KNOBS 23, ohne  
Ausparung  
PA 6  
nero  
23x16mm 1/4"

Technische Änderungen vorbehalten. © OKW Gehäusesysteme, Buchen/Deutschland.



Bestell-Nr.	a	b	c
A 60 16 ***	16.0	10.1	15.5
A 60 20 ***	20.0	10.1	18.0
A 60 23 ***	23.0	10.2	20.0

Bitte die Maße an aktuellen Teilen abnehmen.  
Diese unterliegen material- und produktionsspezifischen  
Fertigungstoleranzen

Please take the dimensions from current parts.  
These are subject to material- and manufacturing-  
specific tolerances.

Informationskopie  
Copy for Information  
will not be updated  
wird nicht aktualisiert

Technische Änderungen vorbehalten. Irrtümer und Druckfehler begründen keinen Anspruch auf Schadenersatz. Wichtige Einbaumaße bitte direkt mit dem aktuellen Produkt abstimmen.

Subject to technical modification without prior notice. Typographical and other errors do not justify any claim for damages. All dimensions should be verified using an actual moulded part.

Sous réserve de modifications techniques. Toute erreur ou faute d'impression ne justifie aucune demande d'indemnisation. Nous prions les clients de vérifier les dimensions des composants avec les boîtiers avant le montage.

Erst. am: 23.05.2016

Erst. von: D. Hasselbach

Freig. am:

Freig. von:

Revision:

**OKW**  
**GEHÄUSE**  
**SYSTEME**

Toleranzen:

DIN 16901 T130

Volumen:

This document contains proprietary information of OKW Gehäusesysteme GmbH and is tendered subject to the conditions that the information be retained in confidence not be reproduced or copied and not be used or incorporated in any product.

**KOMBIKNOEPFE ZUBEHOER**  
**Stator**

**A60\*\*\*\*\***

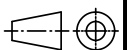
Für dieses Dokument behalten wir uns alle Urheberrechte vor. Es darf auch auszugswise weder vervielfältigt noch Dritten in irgendeiner Form zugänglich gemacht werden.

Status:

ENTWICKLUNG

Zeichnungsart:

KUNDE



DIN 6 Teil 2

Maßstab:

1:1

Dateiname:  
00020717