

## Écrous six pans à embase • DIN 6331 (hauteur 1,5 d) 23080.0110



### Description produit

Die Sechskanmutter mit Bund (Bundmutter) sind nach DIN 6331 gefertigt.

### Matières

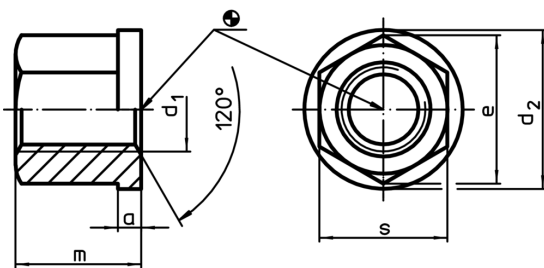
- inox 1.4305

### Plus d'informations

### Références

Moments de serrage et résistances - se reporter à la fiche de renseignements techniques -

### Plan

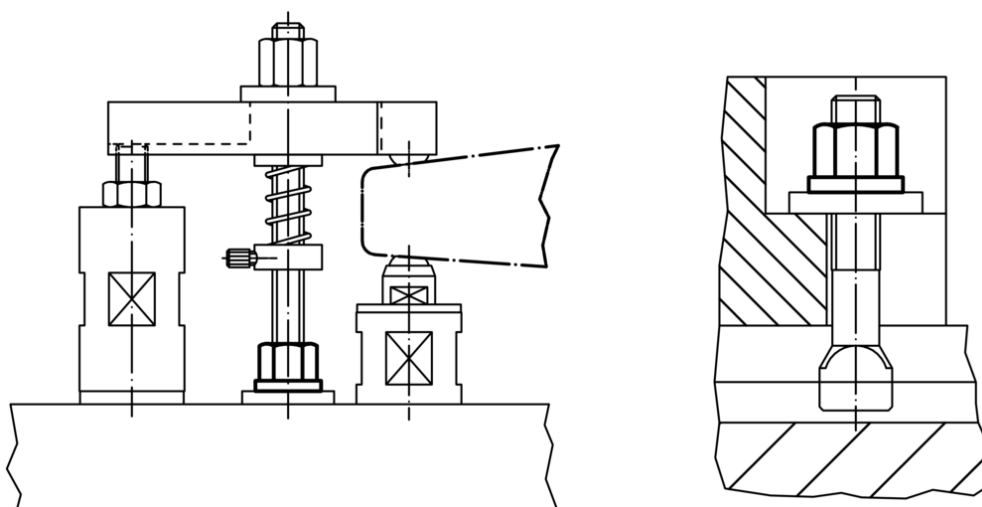


### Informations détaillées

Dimensions							Référence article <sup>1)</sup>
d <sub>1</sub>	a	d <sub>2</sub>	e	m	s	[g]	
inox							
M10	4	22	18,5	15	17	25	23080.0110

<sup>1)</sup> La norme DIN ne comprend pas cette matière.

### Exemple d'application



## Conformité

### Conforme à la directive RoHS

Conforme à la directive 2011/65/CE et à la directive 2015/863

### Ne contient pas de substances SVHC

Pas de substances SVHC avec une teneur supérieure à 0,1% m/m – Liste SVHC [REACH] au 10.06.2022

### Ne contient pas de substances de la Proposition 65

Aucune des substances de la Proposition 65 présente  
<https://www.P65Warnings.ca.gov/>

### Ne contient pas de minerais de la guerre

Ce produit ne contient pas de substances classées comme "minerais de la guerre" telles que le tantale, l'étain, l'or ou le wolfram provenant de République démocratique du Congo ou de pays frontaliers.