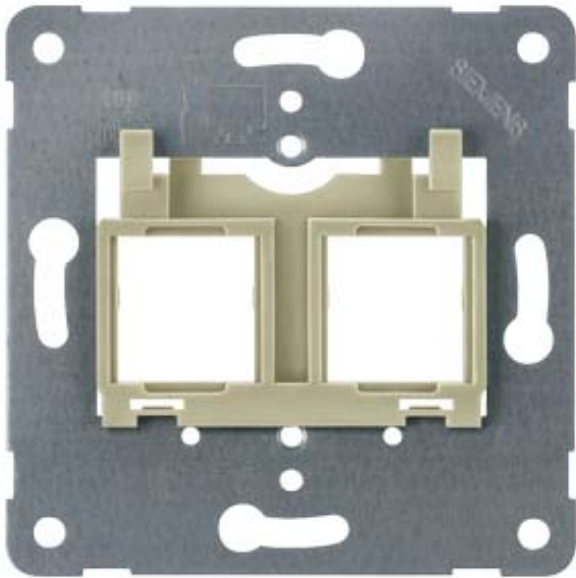


Tragplatte beiger Einsatz zur Aufnahme von bis zu 2 modular-Jack-Steckverbindern Schraubbefestigung PEHA Bez. MJ11



## Ausführung

Produkt-Markename	DELTA
Produkt-Bezeichnung	Tragplatte

## Zubehör

Zubehör	sonstige
---------	----------

## Weitere Informationen

**Information- and Downloadcenter (Kataloge, Broschüren,...)**

<http://www.siemens.de/lowvoltage/kataloge>

**Industry Mall (Online-Bestellsystem)**

<https://mall.industry.siemens.com/mall/de/de/Catalog/product?mfb=5TG2098>

**Service&Support (Handbücher, Betriebsanleitungen, Zertifikate, Kennlinien, FAQs,...)**

<https://support.industry.siemens.com/cs/ww/de/ps/5TG2098>

**Bilddatenbank (Produktfotos, 2D-Maßzeichnungen, 3D-Modelle, Geräteschaltpläne, ...)**

[http://www.automation.siemens.com/bilddb/cax\\_de.aspx?mfb=5TG2098](http://www.automation.siemens.com/bilddb/cax_de.aspx?mfb=5TG2098)

**CAX-Online-Generator**

<http://www.siemens.com/cax>

**Ausschreibungstexte (Leistungsverzeichnisse)**

<http://www.siemens.de/ausschreibungstexte>

