

Śruby podporowe

Opis artykułu/ilustracje produktu



Opis

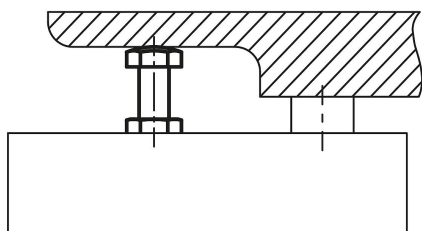
Materiał:

Stal ulepszana cieplnie lub mosiądz.

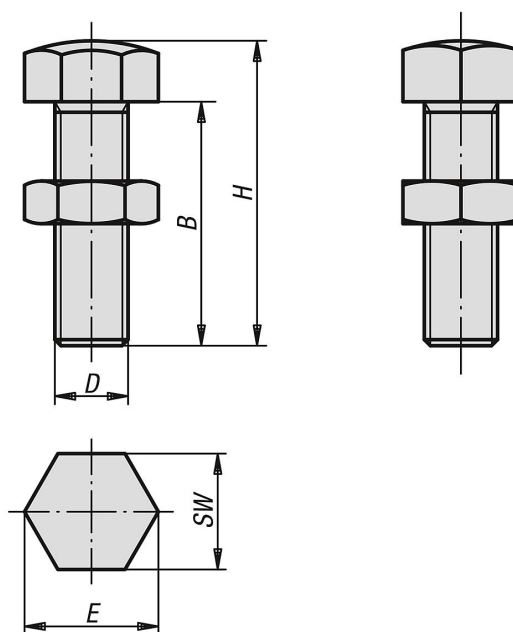
Wersja:

Stal ulepszana i oksydowana.

Mosiądz niepowlekaną.



Rysunki



Przegląd artykułów

Kołki podporowe

Nr Zamówienia	Materiał korpusu	B	D	E	H	SW
K0307.06030	stal po ulepszeniu cieplnym	25	M6	11,5	30	10
K0307.06040	stal po ulepszeniu cieplnym	35	M6	11,5	40	10
K0307.06050	stal po ulepszeniu cieplnym	45	M6	11,5	50	10
K0307.08036	stal po ulepszeniu cieplnym	30	M8	15	36	13
K0307.08046	stal po ulepszeniu cieplnym	40	M8	15	46	13
K0307.08056	stal po ulepszeniu cieplnym	50	M8	15	56	13
K0307.10042	stal po ulepszeniu cieplnym	35	M10	19,6	42	17
K0307.10048	stal po ulepszeniu cieplnym	40	M10	19,6	48	17

Przegląd artykułów

Nr Zamówienia	Materiał korpusu	B	D	E	H	SW
K0307.10058	stal po ulepszeniu cieplnym	50	M10	19,6	58	17
K0307.10068	stal po ulepszeniu cieplnym	60	M10	19,6	68	17
K0307.12048	stal po ulepszeniu cieplnym	42	M12	21,9	50	19
K0307.12070	stal po ulepszeniu cieplnym	60	M12	21,9	70	19
K0307.12080	stal po ulepszeniu cieplnym	70	M12	21,9	80	19
K0307.16055	stal po ulepszeniu cieplnym	45	M16	27,7	55	24
K0307.16075	stal po ulepszeniu cieplnym	65	M16	27,7	75	24
K0307.16085	stal po ulepszeniu cieplnym	75	M16	27,7	85	24
K0307.12148	mosiądz	42	M12	21,9	50	19
K0307.16155	mosiądz	45	M16	27,7	55	24