

Drehfeldanzeiger

- Anzeige über rotierende Scheibe
- mit Schutzsicherungen
- kompakte Bauweise
- Spannungsbereich: 110 - 480V AC
- Frequenzbereich: 40 bis 70Hz
- Norm: CEI EN 61010 2 031
- praktische Schutzhülle
- 2 Prüfspitzen mit aufsteckbaren Abgreifklemmen (01203901)

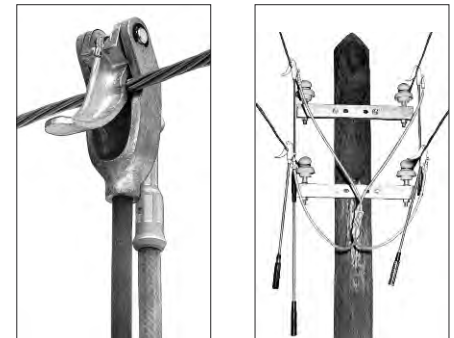
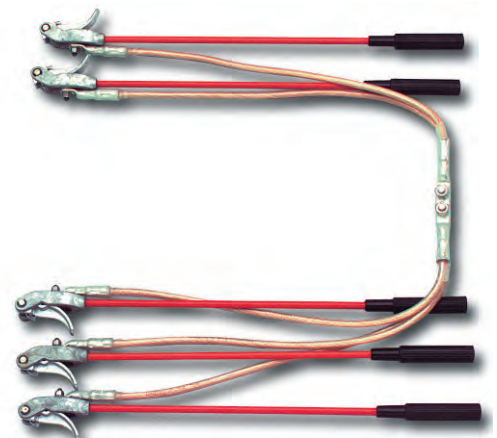


CE

Bezeichnung	Best.Nr.	INT-Id.	Abmessungen	⚖
Drehfeldanzeiger	012039	AM 0101	95x75x55mm	ca. 450
Drehfeldanzeiger m.Prüfspitzen u.Klemmen	01203901	AM 0101 E	95x75x55mm	ca. 450

Kurzschließvorrichtung für Niederspannungs-Freileitungen

- mit selbsttätigen Federklemmen - fest auf glasfaserverstärkten Polyesterstäben, Klemmbereich Ø 3-18 mm
- bestehen aus: wahlweise 4, 5 oder 6 Federklemmen MT-311, pro Klemme 1 Cu-Kurzschleißseil, hochflexibel, PVC-isoliert, Querschnitt 25 mm², Astlänge 600 mm am Ende mit einer Verbindungshülse verpresst; Knotenpunkt mit Schrumpfschlauch isoliert
- Zum Kurzschließen von Niederspannungs-Freileitungen sind oft 6-polige Kurzschließvorrichtungen notwendig, vor allem dann, wenn die Leitungen der Straßenbeleuchtung miteinbezogen werden sollen.
- Das Einsetzen von Schraubklemmen ist z. T. anstrengend und auch zeitraubend und führt zur Unterlassung dieser Sicherheitsvorkehrung.
- Die Kurzschließvorrichtung SMT-300 mit fremdgefederten, selbsttätig schließenden Klemmen macht das Kurzschließen mühe- und gefahrlos.
- Das Grundelement bildet die Federklemme MT-311 mit fest angesetztem Polyester-Betätigungsstab.
- Die Feder liegt außerhalb der im Kurzschlussfall den Kurzschlussstrom ableitenden Strombahn.
- Durch Ansetzen von Verlängerungsstäben, an die mit der Federklemme fest verbundenen Polyester-Betätigungsstäbe, werden große Reichweiten erzielt und ein Durchgreifen von Leitungen vermieden.



Bedienungsanleitung:

- Anbringung erfolgt durch Ansetzen der Klemme oberhalb der Leitung und ein leichtes Herunterziehen des Betätigungsstabes. Die Kontaktgabe ist unabhängig vom Bedienenden gewährleistet.
- Entfernung durch Hochdrücken und leichte seitliche Schwenkbewegung der Klemme, die dann selbsttätig ausrastet.

Federklemme MT 311

- Federklemme aus glasfaserverstärktem Polyesterstab
- für Rundleiter Ø 3-18 mm, einzeln

Verlängerungsstab MT-333

- an Betätigungsstab anschraubbar
- glasfaserverstärktes Polyester 600 mm, zur Erzielung größerer Reichweiten



Zum Webshop

Bezeichnung	Best.Nr.	Klemmenanzahl	⚖
Kurzschließvorrichtung SMT-300/4-25	062704	4	1900
Kurzschließvorrichtung SMT-300/5-25	062705	5	2400
Kurzschließvorrichtung SMT-300/6-25	062706	6	2900
Verlängerungsstab MT-333	062710		130
Federklemme für Rundleiter MT-311	062715	1	230