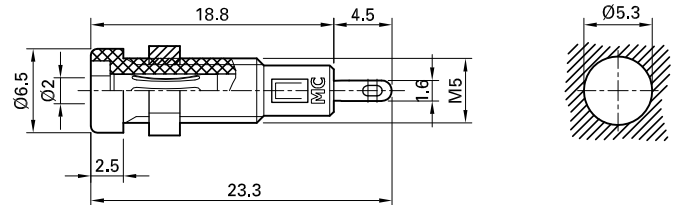
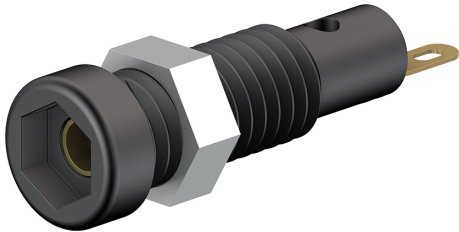


LB2-IF



Artikelnummer 23.0050-*

Isoliert, Ø 2 mm mit federnder MULTILAM. Montage durch Festschrauben in Bohrungen von Platten oder Gehäusen. Lötanschluss.

| Technische Daten | |
|---------------------------|--|
| Durchmesser Stecksystem | 2 mm |
| Bemessungsdaten | 30 V, 10 A / 60 V, 10 A |
| Oberfläche Kontaktteil | Au |
| Grundmaterial Kontaktteil | CuZn |
| Standardfarbe(n) * | 21 22 23 24 25 |
| Gewinde | M5 |
| Messzubehör nach | IEC EN 61010-2-030 |
| Einzelteile | BI-LB2-IF; MU/M5 |