

A9079207

DATEC-CONTROL L, Ausf. II

Komfortables Handgehäuse vorbereitet für den Einbau von wechselbaren Batteriefächern (Batteriefach und Halter als Zubehör). Großes Anzeigenfeld für grafikfähige Displays. Raum für PCMCIA-Steckplatz unter dem Batterieeinschub, abdeckbar.

Ausführung

Oberteil mit größtmöglichem Displayausschnitt für Digitalanzeigen

Lieferumfang

Ober- und Unterteil, Abdeckkappe, Stifte, Montage-Set mit Gehäuseschrauben, Platinenschrauben und Gummifüßen



TECHNISCHE DATEN

Material	ABS (UL 94 HB)	Länge	266 mm
Schutzart	IP 54 opt.	Breite	144 mm
	Erforderliches Zubehör: Dichtungs-Set, Displayscheibe (Set mit Klebefolie)	Höhe	60 mm
Farbe	grauweiß RAL 9002	Platinenlänge Unterteil	230 mm
Standards	RoHS konform, REACH konform	Platinenbreite Unterteil	80 mm
		Platinenlänge Oberteil	115 mm
Die Schutzangaben beziehen sich auf Leergehäuse (ohne Modifikationen) unter Einhaltung der Normbedingungen nach EN 60529.		Platinenbreite Oberteil	78 mm
		Displaylänge	66 mm
		Displaybreite	99 mm
		Folienlänge	209,9 mm
		Folienbreite	77,8 mm

Bitte die Maße an aktuellen Teilen abnehmen. Diese unterliegen material- und produktionsspezifischen Fertigungstoleranzen.

A9079207

DATEC-CONTROL L, Ausf. II

KAUFMÄNNISCHE DATEN

Gewicht/1 Stück	272 g
Warentarifnummer (OKW Produkt)	39269097
Herstellungsland	Deutschland

KUNDENSPEZ. MODIFIKATIONEN

Was benötigen Sie für Ihr persönliches Produkt? Bei Bedarf liefern wir Ihnen die Gehäuse/Drehknöpfe einbaufertig mit allen notwendigen Modifikationen und Veredelungen. Wir beraten Sie gerne. Fragen Sie an!

Produktoptionen für A9079207



Mechanische
Bearbeitung



Lackieren



Bedruckung



Laserbeschriftung



Dekorfolien



Sondermaterial



EMV Schutz

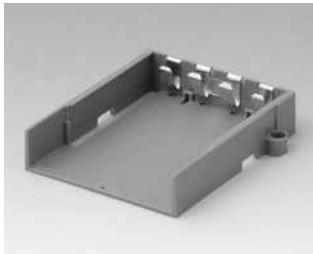


Konfektion / Montage

A9079207

DATEC-CONTROL L, Ausf. II

ZUBEHÖR "BATTERIE"



A9178118
Halter für Batteriefach
PC
vulkan



A9178128
Batteriefach, M/L, 4 x AA
PC
vulkan



A9178158
Batteriefach, M/L, 5 x AA
PC
vulkan



A9178178
Abdeckung für Elektronikraum,
Ausf. I
PC
vulkan



A9178188
Abdeckung für Elektronikraum,
Ausf. II
PC
vulkan

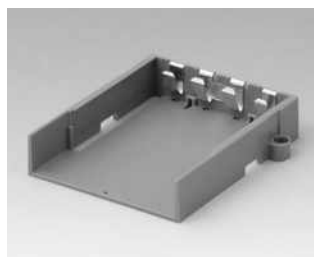


A9178198
Abdeckung für Elektronikraum,
Ausf. III
PC
vulkan

ZUBEHÖR "SOCKEL"



A9178007
Kontakte, männlich
vergoldet



A9178118
Halter für Batteriefach
PC
vulkan



A9178128
Batteriefach, M/L, 4 x AA
PC
vulkan



A9178137
Sockel, Ausf. I
ABS (UL 94 HB)
grauweiß RAL 9002



A9178158
Batteriefach, M/L, 5 x AA
PC
vulkan

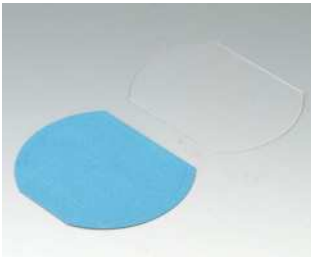


A9178167
Sockel, Ausf. II
ABS (UL 94 HB)
grauweiß RAL 9002

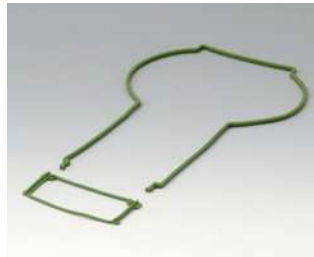
A9079207

DATEC-CONTROL L, Ausf. II

ZUBEHÖR "SCHUTZ"



A9179001
Displayscheibe L
Acrylglas
glasklar



A9179006
Dichtungs-Set L



A9179108
Protector L
SEBS (TPE)
vulkan



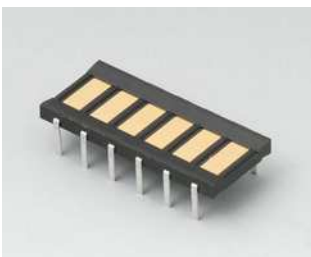
A9179208
Protector L
SEBS (TPE)
vulkan

ZUBEHÖR "WAND/HALTER"



A9226117
Wandhalter-Set
ABS (UL 94 HB)
grauweiß RAL 9002

ZUBEHÖR



A9178008
Kontakte, weiblich
vergoldet

Technische Änderungen vorbehalten. © OKW Gehäusesysteme, Buchen/Deutschland.

