

Spartransformator AT3 2-22/23-4

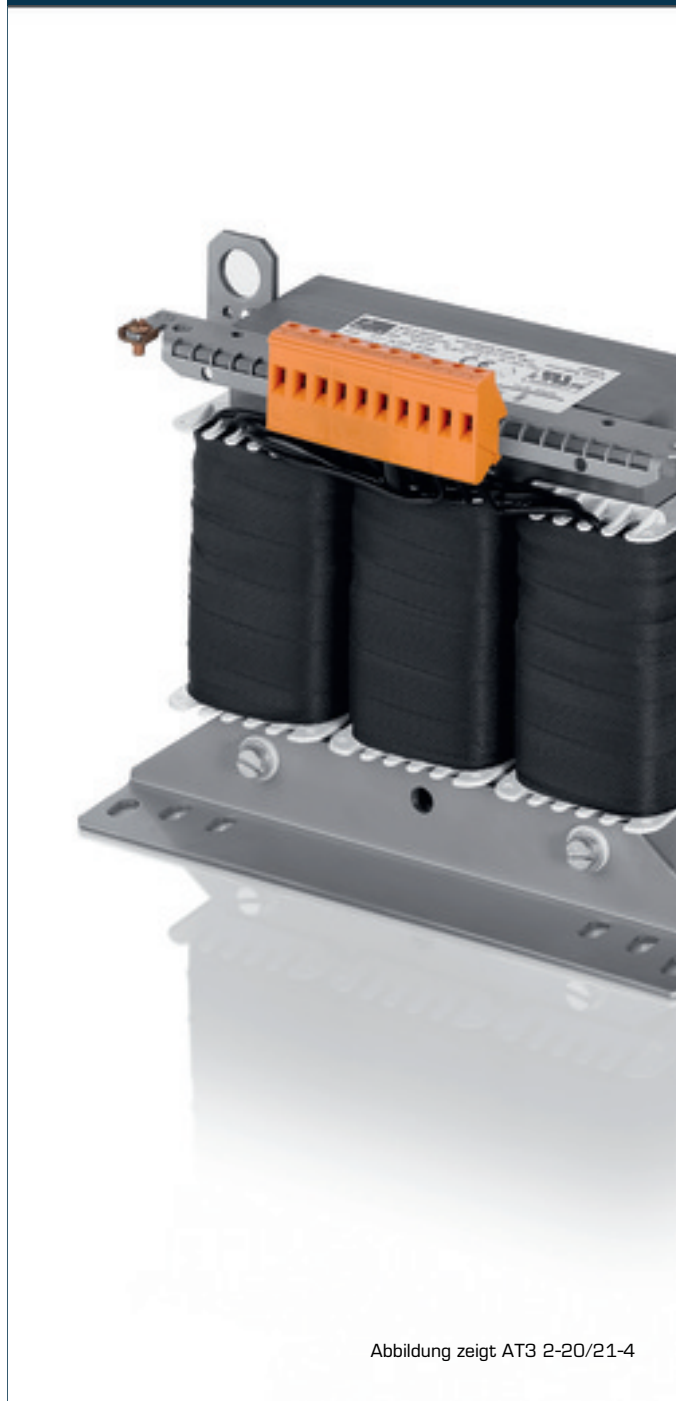


Abbildung zeigt AT3 2-20/21-4

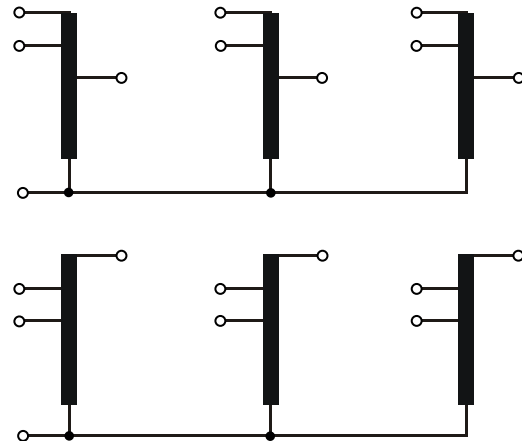
Vorteile

| |
|------------------------------------------------------------------------------------------------|
| Geringes Gewicht und kleine Bauform (gegenüber Trenntransformatoren) |
| Sehr hoher Wirkungsgrad |
| Inversbetrieb möglich |
| Patentierter Montagetechnik zur Verringerung von Wärmeverlusten |
| Sehr guter Korrosionsschutz und geringe Geräusentwicklung durch Vakuumimprägnierung BLOCKIMPEX |
| Fixierte, berührungsgeschützte Schraubanschlussklemmen nach UVV BGV A3 |
| Multifunktionale Fußwinkel mit insgesamt 12 Langlöchern |
| Verbreiteter Fußwinkel für einfache Montage von oben |
| Integrierte Kranösen |

Anwendungen

Spartransformator zur Spannungsanpassung der Ein- und Ausgangsseite ohne Anforderung der elektrischen Trennung.

Prinzipschaltbild



Normen

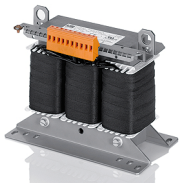


Spartransformator
nach: VDE 0570 Teil 2-13, DIN EN 61558-2-13, EN 61558-2-13,
IEC 61558-2-13, UL 5085-1/-2, CSA 22.2 No.66

Zulassungen



UL 5085-1/-2, CSA 22.2 No.66



Spartransformator AT3 2-22/23-4

| Elektrische Daten | |
|------------------------------|-----------------------|
| Typ AT3 2-22/23-4 | |
| Eingangsdaten | |
| Bemessungseingangsspannung | 3 x 220/230 Vac |
| Bemessungsfrequenz | 50 - 60 Hz |
| Ausgangsdaten | |
| Bemessungsausgangsspannung | 3 x 400 Vac |
| Bemessungsleistung | 2000 VA |
| Schaltgruppe | YNΔ0 |
| Wirkungsgrad | 90 % |
| Zulassungen | |
| Approbationen | cURus |
| Umwelt | |
| Umgebungstemperatur max. | 40 °C |
| Sicherheit und Schutz | |
| Bauart | offen |
| Isolierstoffklasse | F |
| Schutzart | IP 00 |
| Schutzklasse (vorbereitet) | I |
| Kurzschlussfestigkeit | nicht kurzschlussfest |
| Prüfspannung | 4000 Vac, 50 Hz |
| Bestelldaten | |
| Bestellnummer | AT3 2-22/23-4 |

| Mechanische Daten | |
|------------------------------|----------------|
| Typ AT3 2-22/23-4 | |
| Anschluss und Montage | |
| Anschlüsse | Schraubklemmen |
| Befestigung | Fußwinkel |
| Befestigungsschrauben | M6 |
| Maße und Gewichte | |
| Gewicht | 10,50 kg |
| Kerntyp | 3 UI 90/51,5 |

