



ELEKTRONISCHES ZEITRELAIS  
ANSPRECHVERZOEGERT 1 WECHSLER AC/DC 24V,  
AC 200 BIS 240V BEI AC 50/60HZ 0,05S BIS 100H  
BAUBREITE 45MM SCHRAUBKLEMMEN

### Allgemeine technische Daten:

Produkt-Markename		SIRIUS
Produkt-Bezeichnung		Zeitrelais
Einbaulage		beliebig
Produktfunktion nullspannungssicher		Nein
Produktbestandteil		
• Relaisausgang		Ja
• Halbleiterausgang		Nein
Aufstellungshöhe bei Höhe über NN maximal	m	2 000
Umgebungstemperatur		
• während Betrieb	°C	-25 ... +60
• während Lagerung	°C	-40 ... +85
• während Transport	°C	-40 ... +85
relative Luftfeuchte während Betrieb	%	10 ... 95
EMV-Störaussendung gemäß IEC 61812-1		EN 61000-6-4(3)
EMV-Störfestigkeit gemäß IEC 61812-1		EN 61000-6-2
leitungsgebundene Störeinkopplung durch Burst gemäß IEC 61000-4-4		2 kV Netzanschluss / 1 kV Steueranschluss
leitungsgebundene Störeinkopplung durch Leiter-Erde Surge gemäß IEC 61000-4-5		2 kV
leitungsgebundene Störeinkopplung durch Leiter-Leiter Surge gemäß IEC 61000-4-5		1 kV
elektrostatische Entladung gemäß IEC 61000-4-2		4 kV Kontaktentladung / 8 kV Luftentladung
feldgebundene Störeinkopplung gemäß IEC 61000-4-3		10 V/m
Stoßspannungsfestigkeit Bemessungswert	V	4 000

Verlustwirkleistung gesamt typisch	W	2
Betriebsmittelkennzeichen gemäß DIN 40719 erweitert gemäß IEC 204-2 gemäß IEC 750		K
Betriebsmittelkennzeichen gemäß DIN EN 81346-2		K
Kategorie gemäß EN 954-1		keine
Berührungsschutz gegen elektrischen Schlag		fingersicher
Schutzart IP		IP20
mechanische Lebensdauer (Schaltspiele) typisch		10 000 000
elektrische Lebensdauer (Schaltspiele) bei AC-15 bei 230 V typisch		100 000
Schalzhäufigkeit mit Schütz 3RT2 maximal	1/h	5 000
Schwingfestigkeit gemäß IEC 60068-2-6		10 ... 55 Hz / 0,35 mm
Schockfestigkeit gemäß IEC 60068-2-27		11g / 15 ms
relative Wiederholgenauigkeit	%	1
Wiederbereitschaftszeit	ms	150
Verschmutzungsgrad		3
Isolationsspannung für Überspannungskategorie III nach IEC 60664 bei Verschmutzungsgrad 3 Bemessungswert	V	300
relative Einstellgenauigkeit bezogen auf Skalenendwert	%	5

#### Schaltfunktion:

<b>Schaltfunktion</b>		
• ansprechverzögert		Ja
• ansprechverzögert/sofort schaltend		Nein
• einschaltwischend		Nein
• einschaltwischend/sofort schaltend		Nein
• rückfallverzögert		Nein
• blinkend asymmetrisch Beginn mit Pause		Nein
• blinkend asymmetrisch Beginn mit Impuls		Nein
• blinkend symmetrisch Beginn mit Impuls		Nein
• blinkend symmetrisch Beginn mit Impuls/sofort schaltend		Nein
• blinkend symmetrisch Beginn mit Pause		Nein
• blinkend symmetrisch Beginn mit Pause/sofort schaltend		Nein
• Stern-Dreieck-Schaltung		Nein
• Stern-Dreieck-Schaltung mit Nachlaufzeit		Nein
<b>Schaltfunktion mit Steuersignal</b>		
• additiv ansprechverzögert		Nein
• ausschaltwischend		Nein
• rückfallverzögert		Nein
• impulsformend		Nein

• rückfallverzögert/sofort schaltend	Nein
• ansprechverzögert/rückfallverzögert/sofort schaltend	Nein
• ausschaltwischend/sofort schaltend	Nein
• additiv ansprechverzögert/sofort schaltend	Nein
• ansprechverzögert/rückfallverzögert	Nein
• einschaltwischend	Nein
• einschaltwischend/sofort schaltend	Nein
• impulsverzögert	Nein
• impulsverzögert/sofort schaltend	Nein
• impulsformend/sofort schaltend	Nein
<b>Schaltfunktion des Wischrelais mit Steuersignal</b>	
• nachtriggerbar mit ausgeschaltetem Steuersignal/sofort schaltend	Nein
• nachtriggerbar mit eingeschaltetem Steuersignal	Nein
• nachtriggerbar mit eingeschaltetem Steuersignal/sofort schaltend	Nein
• nachtriggerbar mit ausgeschaltetem Steuersignal	Nein

#### Steuerstromkreis/ Ansteuerung:

<b>einstellbare Zeit</b>	s	0,05 ... 360 000
<b>Spannungsart der Steuerspeisespannung</b>		AC/DC
<b>Steuerspeisespannungsfrequenz 1</b>	Hz	50 ... 60
<b>Steuerspeisespannungsfrequenz 2</b>	Hz	50 ... 60
Steuerspeisespannung 2 bei AC		
• bei 50 Hz	V	200 ... 240
• bei 60 Hz	V	200 ... 240
<b>Arbeitsbereichsfaktor Steuerspeisespannung Bemessungswert</b>		
• bei AC		
— bei 50 Hz		0,85 ... 1,1
— bei 60 Hz		0,85 ... 1,1
• bei DC		0,85 ... 1,1

#### Hilfsstromkreis:

<b>Kontaktzuverlässigkeit der Hilfskontakte</b>		Eine Fehlschaltung pro 100 Mio. (17 V, 5 mA)
<b>Material der Schaltkontakte</b>		AgSnO2
<b>Betriebsstrom der Hilfskontakte</b>		
• bei AC-15		
— bei 24 V	A	3
— bei 250 V	A	3
• bei DC-13		

— bei 24 V	A	1
— bei 125 V	A	0,2
— bei 250 V	A	0,1
<b>Ausführung des Sicherungseinsatzes für Kurzschlusschutz des Hilfsschalters erforderlich</b>		Sicherung gL/gG: 4 A
<b>thermischer Strom</b>	A	5
<b>Anzahl der Öffner</b>		
• verzögert schaltend		0
• unverzögert schaltend		0
<b>Anzahl der Schließer</b>		
• verzögert schaltend		0
• unverzögert schaltend		0
<b>Anzahl der Wechsler</b>		
• verzögert schaltend		1
• unverzögert schaltend		0

Einbau/ Befestigung/ Abmessungen:		
<b>Befestigungsart</b>		Schraub- und Schnappbefestigung auf Hutschiene 35 mm
<b>Breite</b>	mm	45
<b>Höhe</b>	mm	57
<b>Tiefe</b>	mm	73
<b>einzuhaltender Abstand bei Reihenmontage</b>		
• aufwärts	mm	0
• vorwärts	mm	0
• seitwärts	mm	0
• rückwärts	mm	0
• abwärts	mm	0
<b>einzuhaltender Abstand zu geerdeten Teilen</b>		
• rückwärts	mm	0
• seitwärts	mm	0
• aufwärts	mm	0
• vorwärts	mm	0
• abwärts	mm	0
<b>einzuhaltender Abstand zu spannungsführenden Teilen</b>		
• abwärts	mm	0
• rückwärts	mm	0
• seitwärts	mm	0
• vorwärts	mm	0
• aufwärts	mm	0

**Anschlüsse/ Klemmen:**

<b>Ausführung des elektrischen Anschlusses für Hilfs- und Steuerstromkreis</b>		Schraubanschluss
<b>Art der anschließbaren Leiterquerschnitte</b>		2x (0,5 ... 1,5 mm <sup>2</sup> ), 2x (0,75 ... 2,5 mm <sup>2</sup> )
<ul style="list-style-type: none"> <li>• eindrätig</li> <li>• feindrätig <ul style="list-style-type: none"> <li>— mit Aderendbearbeitung</li> </ul> </li> <li>• bei AWG-Leitungen <ul style="list-style-type: none"> <li>— mehrdrätig</li> <li>— eindrätig</li> </ul> </li> </ul>		2x (0,5 ... 1,5 mm <sup>2</sup> ), 2x (0,75 ... 2,5 mm <sup>2</sup> )
<b>Anzugsdrehmoment</b>	N·m	0,8 ... 1,2

#### Approbationen/ Zertifikate:

allgemeine Produktzulassung	EMV (Elektromagnetische Verträglichkeit)	Konformitätserklärung	Prüfbescheinigungen
-----------------------------	--	-----------------------	---------------------



[spezielle Prüfbescheinigungen](#)

[n](#)

#### Schiffbau



#### Schiffbau

#### sonstiges



[Umweltbestätigung](#)

#### Weitere Informationen

**Information- and Downloadcenter (Kataloge, Broschüren,...)**

<http://www.siemens.de/industrial-controls/catalogs>

**Industry Mall (Online-Bestellsystem)**

<http://www.siemens.com/industrymall>

**CAX-Online-Generator**

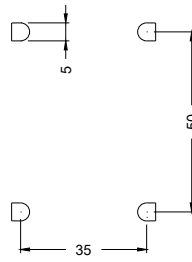
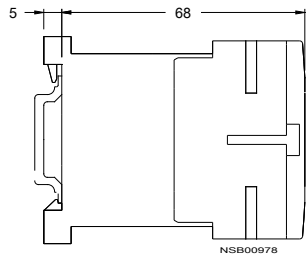
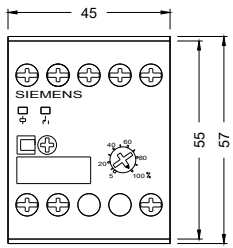
<http://support.automation.siemens.com/WW/CAXorder/default.aspx?lang=de&mfb=3RP20251AP30>

**Service&Support (Handbücher, Betriebsanleitungen, Zertifikate, Kennlinien, FAQs,...)**

<https://support.industry.siemens.com/cs/ww/de/ps/3RP20251AP30>

**Bilddatenbank (Produktfotos, 2D-Maßzeichnungen, 3D-Modelle, Geräteschaltpläne, EPLAN Makros, ...)**

[http://www.automation.siemens.com/bilddb/cax\\_de.aspx?mfb=3RP20251AP30&lang=de](http://www.automation.siemens.com/bilddb/cax_de.aspx?mfb=3RP20251AP30&lang=de)



letzte Änderung:

23.02.2015