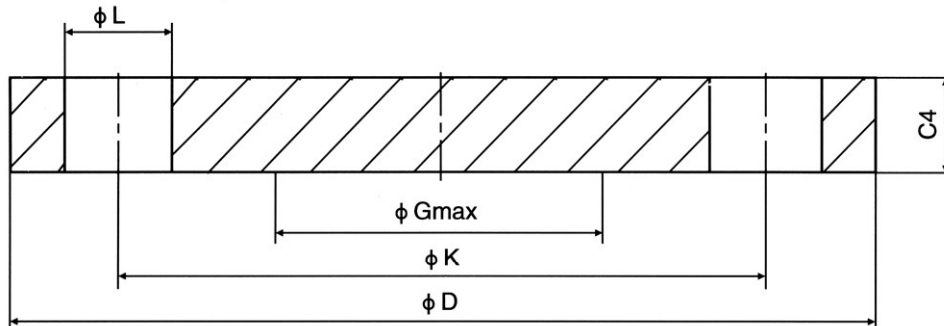


Blindflansch

Typ 05 PN 25 EN 1092-1



Bezeichnung eines Blindflansches (Typ 05) mit Dichtflächenform A von Nennweite 300

Flansch EN1092-1 / 05 / A / DN300 / PN25

DN	Flansch			Schrauben			Gmax.	Gewicht (7,85 kg/dm ³) kg
	D	C4	K	Anzahl	Gewinde	L		
10 bis 150	Siehe Maße PN 40							
200	360	30	310	12	M24	26	190	22,5
250	425	32	370	12	M27	30	235	33,5
300	485	34	430	16	M27	30	285	46,3
350	555	38	490	16	M30	33	332	68,1
400	620	40	550	16	M33	36	380	89,7
450	670	50	600	20	M33	36	425	130
500	730	51	660	20	M33	36	475	159
600	845	66	770	20	M36	39	575	278