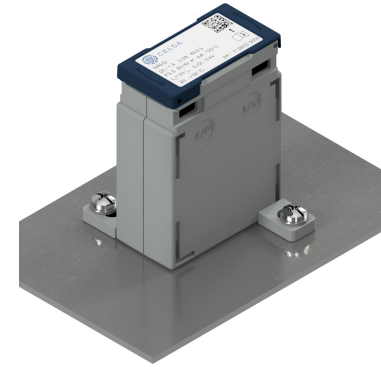
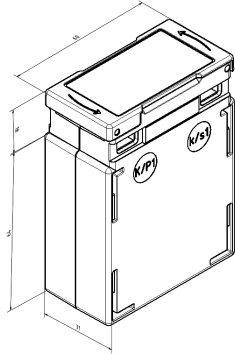




Maße (BxHxT)

Technische Daten

60 x 82 x 31 mm



Artikelmerkmale

1. Dieser Wickelstromwandler kommt meist bei Neuerrichtung von Anlagen zum Einsatz, da der Stromkreis hier unterbrochen werden muss.
2. Einfache Handhabung durch dreh- und plombierbare Sekundärklemmenabdeckung
3. Boden- und Seitenmontage
4. Kostengünstigste und gängigste Variante.
5. Derzeit kompakteste Bauweise auf dem Markt, dadurch wunderbar für den Schaltschrank geeignet.
6. Weitere Einsatzgebiete sind der Maschinen- und Anlagenbau.

Sonderausführungen auf Anfrage:

- beliebige primäre und sekundäre Nennströme
- Betriebsspannung Reihe 1 (1,2kV)
- Gießharzverguss

Ausführungen

Ausgang	Kl.	Nennstrom A														
		1	2	2.5	4	5	6	7.5	10	12.5	15	20	25	30	40	
1 A	0.5	1.5 VA 70142-0001-0150	1.5 VA 70142-0005-0150	1.5 VA 70142-0009-0150	1.5 VA 70142-0013-0150	1.5 VA 70142-0017-0150	1.5 VA 70142-0021-0150	1.5 VA 70142-0025-0150	1.5 VA 70142-0029-0150	1.5 VA 70142-0033-0150	1.5 VA 70142-0037-0150	1.5 VA 70142-0041-0150	1.5 VA 70142-0045-0150	1.5 VA 70142-0049-0150	1.5 VA 70142-0053-0150	
		2.5 VA 70142-0001-0250	2.5 VA 70142-0005-0250	2.5 VA 70142-0009-0250	2.5 VA 70142-0013-0250	2.5 VA 70142-0017-0250	2.5 VA 70142-0021-0250	2.5 VA 70142-0025-0250	2.5 VA 70142-0029-0250	2.5 VA 70142-0033-0250	2.5 VA 70142-0037-0250	2.5 VA 70142-0041-0250	2.5 VA 70142-0045-0250	2.5 VA 70142-0049-0250	2.5 VA 70142-0053-0250	
		3.75 VA 70142-0009-0375	3.75 VA 70142-0013-0375	3.75 VA 70142-0017-0375	3.75 VA 70142-0021-0375	3.75 VA 70142-0025-0375	3.75 VA 70142-0029-0375	3.75 VA 70142-0033-0375	3.75 VA 70142-0037-0375	3.75 VA 70142-0041-0375	3.75 VA 70142-0045-0375	3.75 VA 70142-0049-0375	3.75 VA 70142-0053-0375	3.75 VA 70142-0057-0375	3.75 VA 70142-0061-0375	3.75 VA 70142-0065-0375
		5 VA 70142-0001-0500	5 VA 70142-0005-0500	5 VA 70142-0009-0500	5 VA 70142-0013-0500	5 VA 70142-0017-0500	5 VA 70142-0021-0500	5 VA 70142-0025-0500	5 VA 70142-0029-0500	5 VA 70142-0033-0500	5 VA 70142-0037-0500	5 VA 70142-0041-0500	5 VA 70142-0045-0500	5 VA 70142-0049-0500	5 VA 70142-0053-0500	5 VA 70142-0057-0500
	1	1.5 VA 70142-0002-0150	1.5 VA 70142-0006-0150	1.5 VA 70142-0010-0150	1.5 VA 70142-0014-0150	1.5 VA 70142-0018-0150	1.5 VA 70142-0022-0150	1.5 VA 70142-0026-0150	1.5 VA 70142-0030-0150	1.5 VA 70142-0034-0150	1.5 VA 70142-0038-0150	1.5 VA 70142-0042-0150	1.5 VA 70142-0046-0150	1.5 VA 70142-0050-0150	1.5 VA 70142-0054-0150	
		2.5 VA 70142-0002-0250	2.5 VA 70142-0006-0250	2.5 VA 70142-0010-0250	2.5 VA 70142-0014-0250	2.5 VA 70142-0018-0250	2.5 VA 70142-0022-0250	2.5 VA 70142-0026-0250	2.5 VA 70142-0030-0250	2.5 VA 70142-0034-0250	2.5 VA 70142-0038-0250	2.5 VA 70142-0042-0250	2.5 VA 70142-0046-0250	2.5 VA 70142-0050-0250	2.5 VA 70142-0054-0250	
		3.75 VA 70142-0002-0375	3.75 VA 70142-0006-0375	3.75 VA 70142-0010-0375	3.75 VA 70142-0014-0375	3.75 VA 70142-0018-0375	3.75 VA 70142-0022-0375	3.75 VA 70142-0026-0375	3.75 VA 70142-0030-0375	3.75 VA 70142-0034-0375	3.75 VA 70142-0038-0375	3.75 VA 70142-0042-0375	3.75 VA 70142-0046-0375	3.75 VA 70142-0050-0375	3.75 VA 70142-0054-0375	
		5 VA 70142-0002-0500	5 VA 70142-0006-0500	5 VA 70142-0010-0500	5 VA 70142-0014-0500	5 VA 70142-0018-0500	5 VA 70142-0022-0500	5 VA 70142-0026-0500	5 VA 70142-0030-0500	5 VA 70142-0034-0500	5 VA 70142-0038-0500	5 VA 70142-0042-0500	5 VA 70142-0046-0500	5 VA 70142-0050-0500	5 VA 70142-0054-0500	
5 A	0.5	1.5 VA 70142-0003-0150	1.5 VA 70142-0007-0150	1.5 VA 70142-0011-0150	1.5 VA 70142-0015-0150	1.5 VA 70142-0019-0150	1.5 VA 70142-0023-0150	1.5 VA 70142-0027-0150	1.5 VA 70142-0031-0150	1.5 VA 70142-0035-0150	1.5 VA 70142-0039-0150	1.5 VA 70142-0043-0150	1.5 VA 70142-0047-0150	1.5 VA 70142-0051-0150	1.5 VA 70142-0055-0150	
		2.5 VA 70142-0003-0250	2.5 VA 70142-0007-0250	2.5 VA 70142-0011-0250	2.5 VA 70142-0015-0250	2.5 VA 70142-0019-0250	2.5 VA 70142-0023-0250	2.5 VA 70142-0027-0250	2.5 VA 70142-0031-0250	2.5 VA 70142-0035-0250	2.5 VA 70142-0039-0250	2.5 VA 70142-0043-0250	2.5 VA 70142-0047-0250	2.5 VA 70142-0051-0250	2.5 VA 70142-0055-0250	
		3.75 VA 70142-0003-0375	3.75 VA 70142-0007-0375	3.75 VA 70142-0011-0375	3.75 VA 70142-0015-0375	3.75 VA 70142-0019-0375	3.75 VA 70142-0023-0375	3.75 VA 70142-0027-0375	3.75 VA 70142-0031-0375	3.75 VA 70142-0035-0375	3.75 VA 70142-0039-0375	3.75 VA 70142-0043-0375	3.75 VA 70142-0047-0375	3.75 VA 70142-0051-0375	3.75 VA 70142-0055-0375	
		5 VA 70142-0003-0500	5 VA 70142-0007-0500	5 VA 70142-0011-0500	5 VA 70142-0015-0500	5 VA 70142-0019-0500	5 VA 70142-0023-0500	5 VA 70142-0027-0500	5 VA 70142-0031-0500	5 VA 70142-0035-0500	5 VA 70142-0039-0500	5 VA 70142-0043-0500	5 VA 70142-0047-0500	5 VA 70142-0051-0500	5 VA 70142-0055-0500	
	1	1.5 VA 70142-0004-0150	1.5 VA 70142-0008-0150	1.5 VA 70142-0012-0150	1.5 VA 70142-0016-0150	1.5 VA 70142-0020-0150	1.5 VA 70142-0024-0150	1.5 VA 70142-0028-0150	1.5 VA 70142-0032-0150	1.5 VA 70142-0036-0150	1.5 VA 70142-0040-0150	1.5 VA 70142-0044-0150	1.5 VA 70142-0048-0150	1.5 VA 70142-0052-0150	1.5 VA 70142-0056-0150	
		2.5 VA 70142-0004-0250	2.5 VA 70142-0008-0250	2.5 VA 70142-0012-0250	2.5 VA 70142-0016-0250	2.5 VA 70142-0020-0250	2.5 VA 70142-0024-0250	2.5 VA 70142-0028-0250	2.5 VA 70142-0032-0250	2.5 VA 70142-0036-0250	2.5 VA 70142-0040-0250	2.5 VA 70142-0044-0250	2.5 VA 70142-0048-0250	2.5 VA 70142-0052-0250	2.5 VA 70142-0056-0250	
		3.75 VA 70142-0004-0375	3.75 VA 70142-0008-0375	3.75 VA 70142-0012-0375	3.75 VA 70142-0016-0375	3.75 VA 70142-0020-0375	3.75 VA 70142-0024-0375	3.75 VA 70142-0028-0375	3.75 VA 70142-0032-0375	3.75 VA 70142-0036-0375	3.75 VA 70142-0040-0375	3.75 VA 70142-0044-0375	3.75 VA 70142-0048-0375	3.75 VA 70142-0052-0375	3.75 VA 70142-0056-0375	
		5 VA 70142-0004-0500	5 VA 70142-0008-0500	5 VA 70142-0012-0500	5 VA 70142-0016-0500	5 VA 70142-0020-0500	5 VA 70142-0024-0500	5 VA 70142-0028-0500	5 VA 70142-0032-0500	5 VA 70142-0036-0500	5 VA 70142-0040-0500	5 VA 70142-0044-0500	5 VA 70142-0048-0500	5 VA 70142-0052-0500	5 VA 70142-0056-0500	

Anwendungsbedingungen

Sekundärstrom	5A oder 1A
Nennfrequenz	50 - 60 Hz
max. zulässige Betriebsspannung	720 V
Prüfspannung	3 kV / 1 min
Thermischer Nenndauerstrom	$I_{cth} = 1,2 \times I_{pr}$
Thermischer Bemessungs-Kurzzeitstrom	$I_{th} = 60 \times I_{pr}$
Bemessungs-Stoßstrom	$I_{dyn} = 2,5 \times I_{th}$
Überstromziffer (FS)	$n < 5$
Isolationsklasse	E / F / H
Normative Standards	IEC 61869 Teil 1 + 2 / DIN EN 42600
Gehäuse	Gehäuse aus selbstverlöschendem PA66 V0 nach UL 94

Umgebungsbedingungen

Einbauort	Verwendung im Innenbereich
Umgebungstemperatur (Betrieb)	-40°C ... +60°C
Umgebungstemperature (Lagerung / Transport)	-40°C ... +60°C
Höhe	bis 1000 m