

Gewindestifte mit Innensechskant und Kegelpuppe DIN EN ISO 4026, ohne Gewindesicherung

Artikelbeschreibung/Produktabbildungen



Beschreibung

Werkstoff:

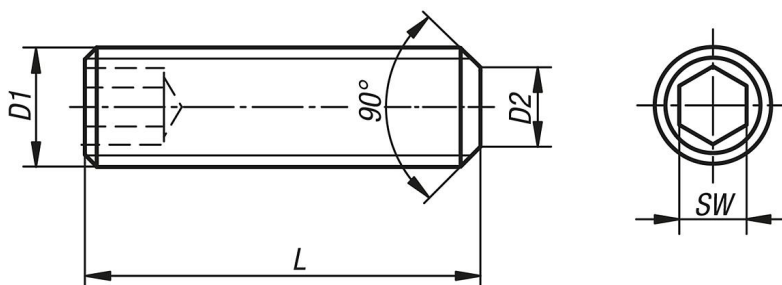
Stahl oder Edelstahl A2.

Ausführung:

Stahl Festigkeitsklasse 45 H, schwarz.

Edelstahl A2-70, blank.

Zeichnungen



Artikelübersicht

Gewindestifte mit Innensechskant und Kegelpuppe DIN EN ISO 4026

Bestellnummer	Material Grundkörper	L	D1	D2	SW
K0707.03X5	Stahl	5	M3	2	1,5
K0707.03X6	Stahl	6	M3	2	1,5
K0707.03X8	Stahl	8	M3	2	1,5
K0707.03X10	Stahl	10	M3	2	1,5
K0707.03X12	Stahl	12	M3	2	1,5
K0707.03X16	Stahl	16	M3	2	1,5
K0707.03X20	Stahl	20	M3	2	1,5
K0707.04X5	Stahl	5	M4	2,5	2
K0707.04X6	Stahl	6	M4	2,5	2
K0707.04X8	Stahl	8	M4	2,5	2
K0707.04X10	Stahl	10	M4	2,5	2
K0707.04X12	Stahl	12	M4	2,5	2
K0707.04X16	Stahl	16	M4	2,5	2
K0707.04X20	Stahl	20	M4	2,5	2
K0707.04X25	Stahl	25	M4	2,5	2
K0707.05X5	Stahl	5	M5	3,5	2,5
K0707.05X6	Stahl	6	M5	3,5	2,5
K0707.05X8	Stahl	8	M5	3,5	2,5
K0707.05X10	Stahl	10	M5	3,5	2,5
K0707.05X12	Stahl	12	M5	3,5	2,5
K0707.05X16	Stahl	16	M5	3,5	2,5
K0707.05X20	Stahl	20	M5	3,5	2,5
K0707.05X25	Stahl	25	M5	3,5	2,5
K0707.05X30	Stahl	30	M5	3,5	2,5
K0707.06X6	Stahl	6	M6	4	3
K0707.06X8	Stahl	8	M6	4	3

Gewindestifte mit Innensechskant und Kegelkuppe DIN EN ISO 4026, ohne Gewindesicherung

Artikelübersicht

Bestellnummer	Material Grundkörper	L	D1	D2	SW
K0707.06X10	Stahl	10	M6	4	3
K0707.06X12	Stahl	12	M6	4	3
K0707.06X16	Stahl	16	M6	4	3
K0707.06X20	Stahl	20	M6	4	3
K0707.06X25	Stahl	25	M6	4	3
K0707.06X30	Stahl	30	M6	4	3
K0707.06X35	Stahl	35	M6	4	3
K0707.06X40	Stahl	40	M6	4	3
K0707.06X45	Stahl	45	M6	4	3
K0707.06X50	Stahl	50	M6	4	3
K0707.06X60	Stahl	60	M6	4	3
K0707.08X8	Stahl	8	M8	5,5	4
K0707.08X10	Stahl	10	M8	5,5	4
K0707.08X12	Stahl	12	M8	5,5	4
K0707.08X16	Stahl	16	M8	5,5	4
K0707.08X20	Stahl	20	M8	5,5	4
K0707.08X25	Stahl	25	M8	5,5	4
K0707.08X30	Stahl	30	M8	5,5	4
K0707.08X35	Stahl	35	M8	5,5	4
K0707.08X40	Stahl	40	M8	5,5	4
K0707.08X45	Stahl	45	M8	5,5	4
K0707.08X50	Stahl	50	M8	5,5	4
K0707.08X60	Stahl	60	M8	5,5	4
K0707.08X70	Stahl	70	M8	5,5	4
K0707.08X80	Stahl	80	M8	5,5	4
K0707.10X10	Stahl	10	M10	7	5
K0707.10X12	Stahl	12	M10	7	5
K0707.10X16	Stahl	16	M10	7	5
K0707.10X20	Stahl	20	M10	7	5
K0707.10X25	Stahl	25	M10	7	5
K0707.10X30	Stahl	30	M10	7	5
K0707.10X35	Stahl	35	M10	7	5
K0707.10X40	Stahl	40	M10	7	5
K0707.10X45	Stahl	45	M10	7	5
K0707.10X50	Stahl	50	M10	7	5
K0707.10X60	Stahl	60	M10	7	5
K0707.10X70	Stahl	70	M10	7	5
K0707.10X80	Stahl	80	M10	7	5
K0707.10X90	Stahl	90	M10	7	5
K0707.10X100	Stahl	100	M10	7	5
K0707.103X5	Edelstahl	5	M3	2	1,5
K0707.103X6	Edelstahl	6	M3	2	1,5
K0707.103X8	Edelstahl	8	M3	2	1,5
K0707.103X10	Edelstahl	10	M3	2	1,5
K0707.103X12	Edelstahl	12	M3	2	1,5
K0707.104X5	Edelstahl	5	M4	2,5	2
K0707.104X6	Edelstahl	6	M4	2,5	2
K0707.104X8	Edelstahl	8	M4	2,5	2
K0707.104X10	Edelstahl	10	M4	2,5	2
K0707.104X12	Edelstahl	12	M4	2,5	2
K0707.104X16	Edelstahl	16	M4	2,5	2
K0707.104X20	Edelstahl	20	M4	2,5	2
K0707.105X5	Edelstahl	5	M5	3,5	2,5
K0707.105X6	Edelstahl	6	M5	3,5	2,5
K0707.105X8	Edelstahl	8	M5	3,5	2,5
K0707.105X10	Edelstahl	10	M5	3,5	2,5
K0707.105X12	Edelstahl	12	M5	3,5	2,5
K0707.105X16	Edelstahl	16	M5	3,5	2,5
K0707.105X20	Edelstahl	20	M5	3,5	2,5
K0707.105X25	Edelstahl	25	M5	3,5	2,5
K0707.105X30	Edelstahl	30	M5	3,5	2,5
K0707.106X6	Edelstahl	6	M6	4	3

Gewindestifte mit Innensechskant und Kegelkuppe DIN EN ISO 4026, ohne Gewindesicherung

Artikelübersicht

Bestellnummer	Material Grundkörper	L	D1	D2	SW
K0707.106X8	Edelstahl	8	M6	4	3
K0707.106X10	Edelstahl	10	M6	4	3
K0707.106X12	Edelstahl	12	M6	4	3
K0707.106X16	Edelstahl	16	M6	4	3
K0707.106X20	Edelstahl	20	M6	4	3
K0707.106X25	Edelstahl	25	M6	4	3
K0707.106X30	Edelstahl	30	M6	4	3
K0707.106X35	Edelstahl	35	M6	4	3
K0707.106X40	Edelstahl	40	M6	4	3
K0707.108X8	Edelstahl	8	M8	5,5	4
K0707.108X10	Edelstahl	10	M8	5,5	4
K0707.108X12	Edelstahl	12	M8	5,5	4
K0707.108X16	Edelstahl	16	M8	5,5	4
K0707.108X20	Edelstahl	20	M8	5,5	4
K0707.108X25	Edelstahl	25	M8	5,5	4
K0707.108X30	Edelstahl	30	M8	5,5	4
K0707.108X35	Edelstahl	35	M8	5,5	4
K0707.108X40	Edelstahl	40	M8	5,5	4
K0707.108X45	Edelstahl	45	M8	5,5	4
K0707.108X50	Edelstahl	50	M8	5,5	4
K0707.110X10	Edelstahl	10	M10	7	5
K0707.110X12	Edelstahl	12	M10	7	5
K0707.110X16	Edelstahl	16	M10	7	5
K0707.110X20	Edelstahl	20	M10	7	5
K0707.110X25	Edelstahl	25	M10	7	5
K0707.110X30	Edelstahl	30	M10	7	5
K0707.110X35	Edelstahl	35	M10	7	5
K0707.110X40	Edelstahl	40	M10	7	5
K0707.110X45	Edelstahl	45	M10	7	5
K0707.110X50	Edelstahl	50	M10	7	5