

UNI lock 5-Achs-Basismodul Form B Systemgröße 80 mm

Artikelbeschreibung/Produktabbildungen



Beschreibung

Werkstoff:

Einsatzstahl.

Ausführung:

Grundkörper oxidiert.

Funktionsflächen einsatzgehärtet und geschliffen.

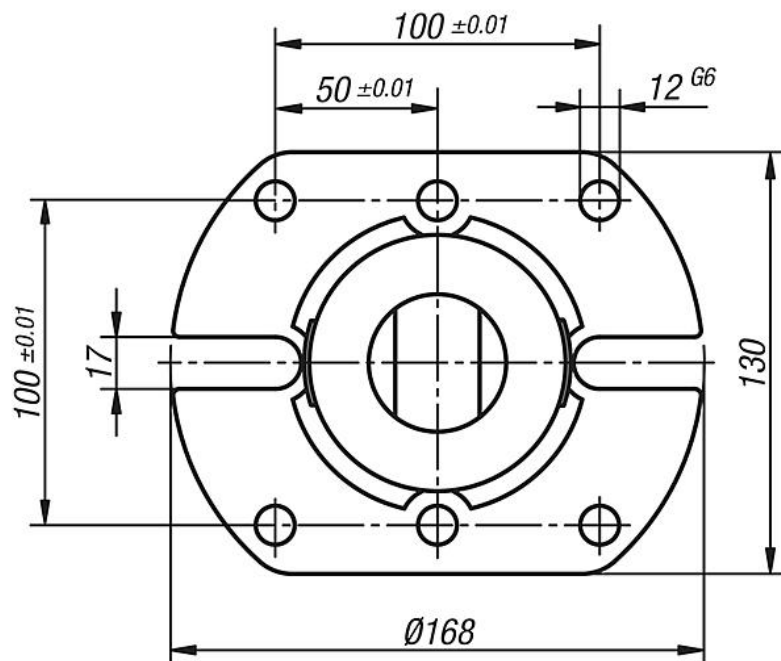
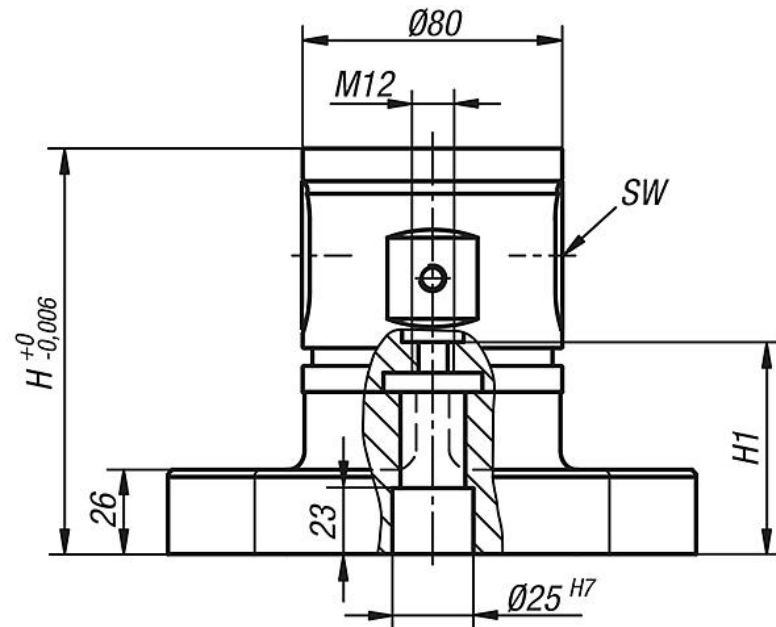
Hinweis:

Die UNI lock 5-Achs-Basismodule sind adaptierbar direkt auf Maschinentische mit Lochraster-System oder Maschinentische in T-Nutenausführung, sowie auf Rasterpaletten mit Rasterabstand 40/50 mm Systemgröße M12. Passend zu UNI lock Nullpunkt Spannsystem mit UNI lock Spannbolzen. Mit einem entsprechenden Adapterspannbolzen kann auch auf die gängigen Nullpunkt-Spannsysteme direkt aufgebaut werden.

UNI lock 5-Achs-Basismodul Form B Systemgröße 80 mm

Zeichnungen

Fuß mit Langloch



Artikelübersicht

Bestellnummer	Ausführung 2	Form	Form-Typ	H	H1	SW	Haltekraft F kN	Anzieh- drehmoment max. Nm	Gewicht kg
K0960.12125500	Fuß mit Langloch	A	ohne Verdrehsicherung	125	68,5	6	50	15	6,8

UNI lock 5-Achs-Basismodul Form B Systemgröße 80 mm

Artikelübersicht

Bestellnummer	Ausführung 2	Form	Form-Typ	H	H1	SW	Haltekraft F kN	Anzieh- drehmoment max. Nm	Gewicht kg
K0960.12150500	Fuß mit Langloch	A	ohne Verdrehsicherung	150	74	6	50	15	7,8