

RuggedPad – Tastatur wechseln



Es werden 2 Plastikkarten mit je 0,8 mm Dicke und etwa 3 x 5 cm Kantenmass benötigt.



Die erste Karte auf höhe der "Insert" Taste Zwischen Gehäuse und Tastatur eindrücken und den Rasthacken lösen und die tastatur etwas anheben

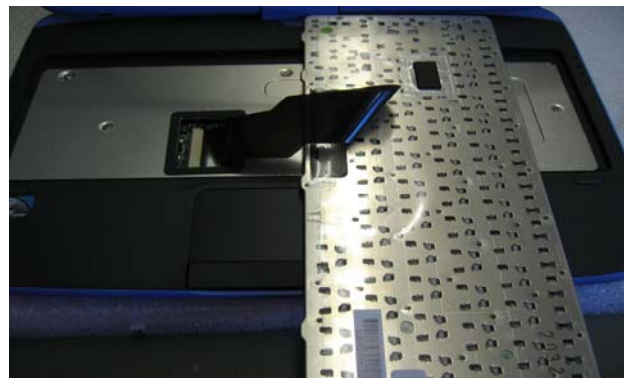


CARTFT.COM
Shop for mobile
PC- and GPS-Solutions

Power Up Your Car



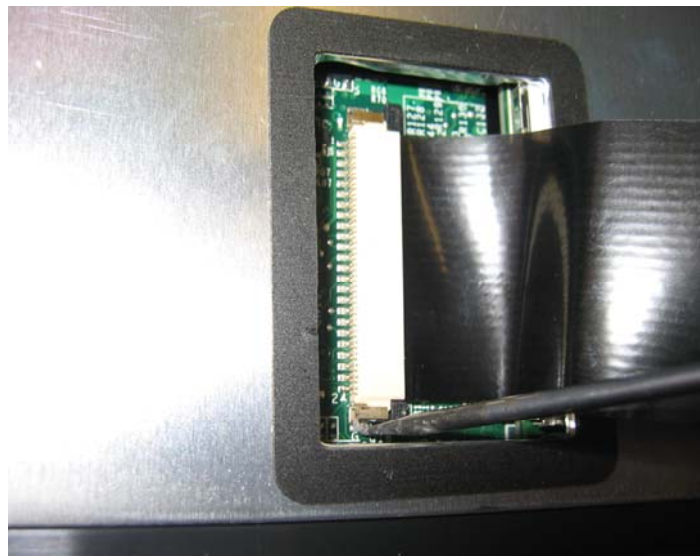
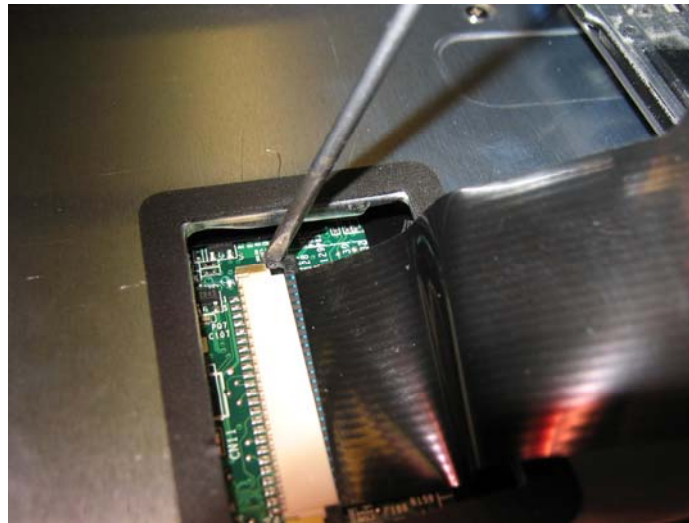
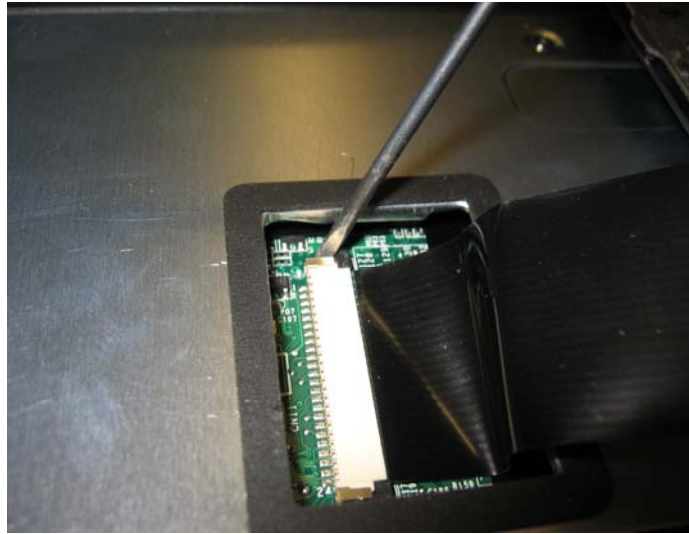
Jetzt mit der Zweiten karte den Rasthacken hinter der "F5" Taste lösen und die Tastatur nach oben klappen



nun die Tastatur vorsichtig beiseite legen

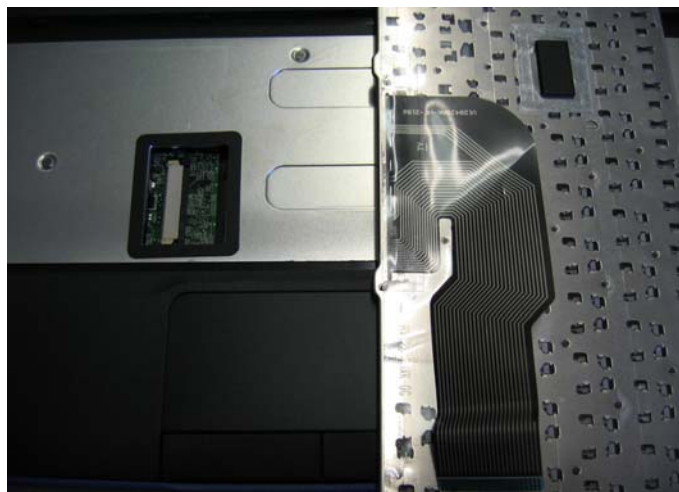
!!Achtung Flachbandkabel sehr empfindlich!!

nun das Flachbandkabel wie folgt lösen:





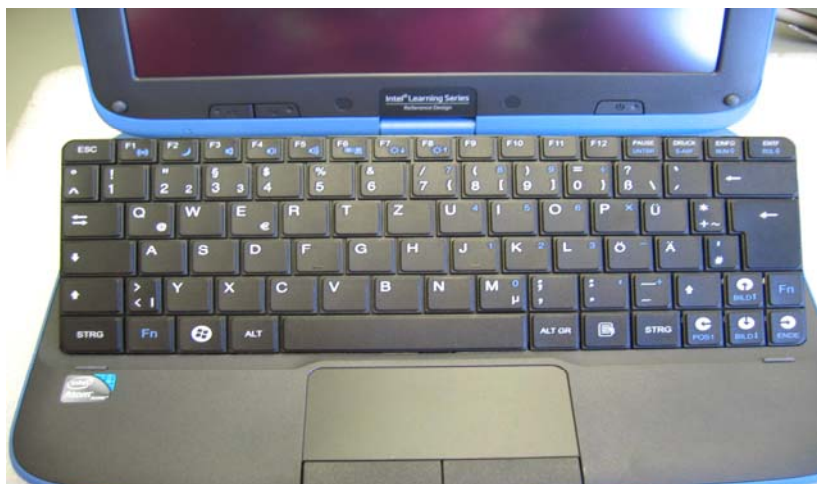
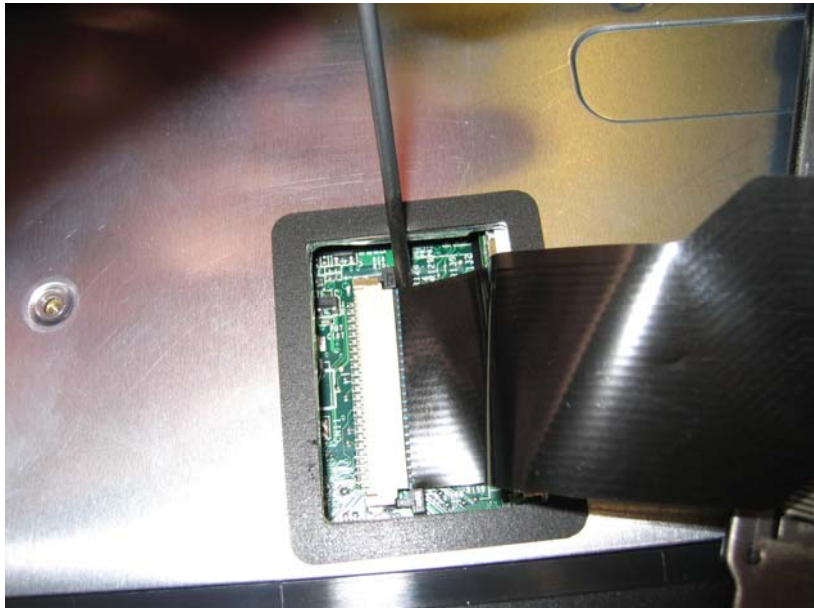
Jetzt kann das Flachbandkabel vorsichtig herausgezogen werden



Das Flachbandkabel der neuen Tastatur in umgekehrter weisse wieder einführen

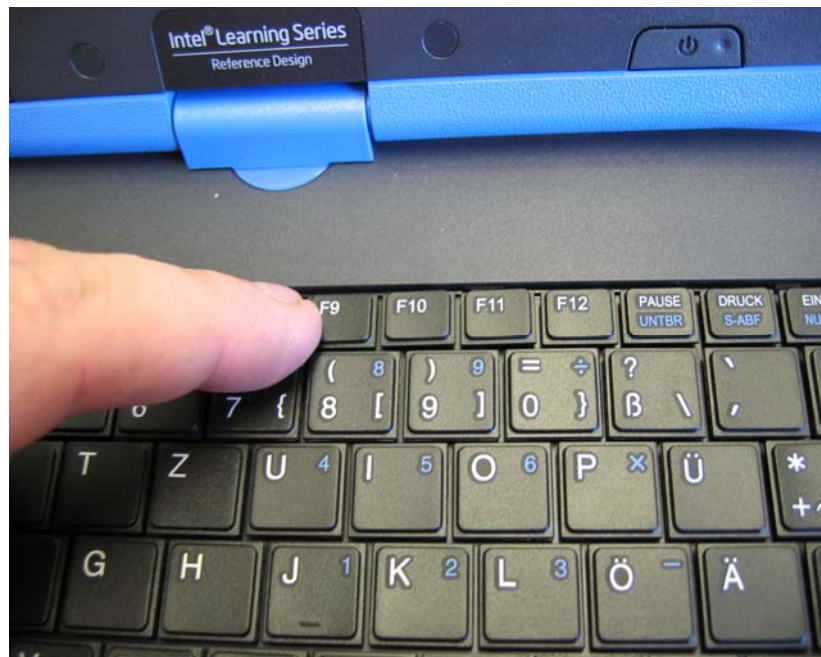


Danach den verschluss wie folgt wieder verschliessen:



jetzt wird die Tastatur wieder in das Gehäuse einglegt

und wie folgt unter leichtem Druck mit dem Finger im Gehäuse fixiert:





Autor: Jens Hankiewicz – CarTFT.com
Letzter Stand: 23.07.2012