

## Gateway PROFINET Slave/M-Bus Master - HD67078-B2-XX

- Konfigurierbares Gateway für freie Variablenverwaltung
- Hoher Temperaturbereich von -40 °C bis +85 °C
- Bis zu 40 M-Bus Teilnehmer anschliessbar
- Galvanische Trennung
- Ethernet-Port zur Programmierung



Das konfigurierbare Gateway HD67078-B2-XX ermöglicht die Kommunikation zwischen M-Bus Teilnehmern ( bis zu max. 40 M-Bus Slaves ) und einem PROFINET Master. Sie können hiermit die M-Bus Daten, von dis zu 40 M-Bus Slaves, einem PROFINET-Master zur Verfügung stellen.

Es ist mit der zugehörigen PC-Software über den Ethernet-Port einfach konfigurierbar. Sie ordnen dabei die M-Bus Variablen den Bytes im PROFINET zu.

Die Montage erfolgt einfach und zuverlässig auf einer DIN-Hutschiene.

### Schnittstellen:

- 1x Ethernet-Port (RJ45)
- 1x M-Bus (Schraubklemmen)

**Datenrate M-Bus:** Max. 38.400 bps

**LED:** 4 x Signalanzeige für Versorgung und Kommunikation

**Versorgung:** 18 VDC bis 35 VDC oder 15 VAC bis 21 VAC

### Leistungsaufnahme:

- HD67078-B2-20: 3,5 Watt / VA ( Ohne Last), 4 Watt / VA ( mit Last)
- HD67078-B2-40: 3,5 Watt / VA ( Ohne Last), 5 Watt / VA ( mit Last)

**Software:** Kostenloser Konfigurator zur Parametrierung des Gerätes

**Betriebstemperatur:** -40 °C bis +85 °C

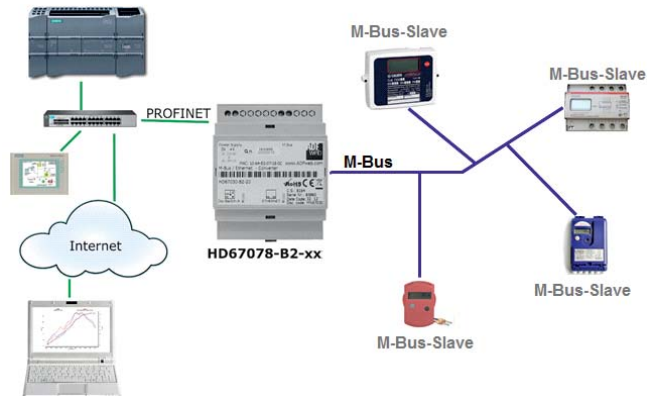
**Luftfeuchtigkeit:** 10 % bis 80 % , nicht kondensierend

**Gehäuse :** PVC

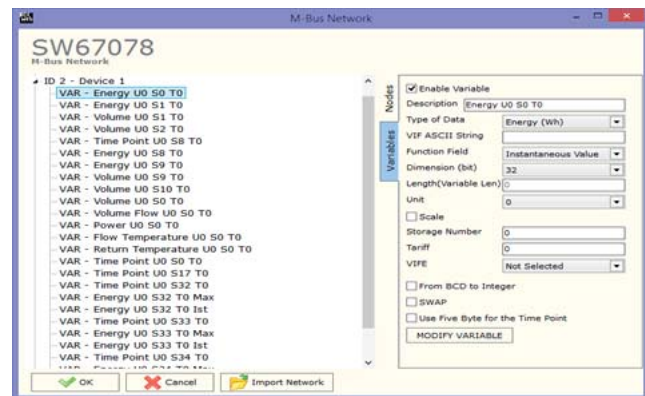
**Abmessungen(BxHxT):** 71mm x 95mm x 60 mm

**Gewicht:** ca. 200 g

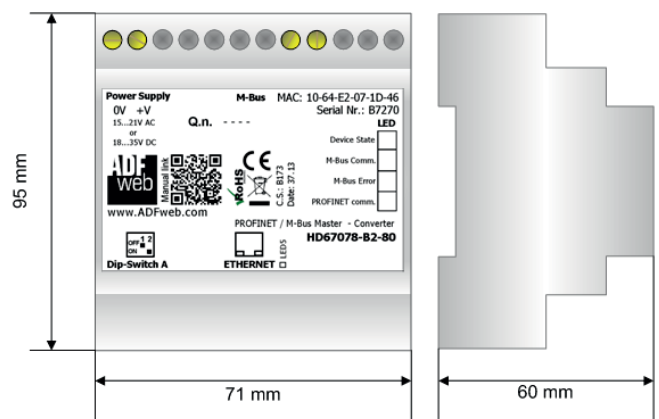
**Befestigung:** Montage auf DIN-Hutschiene



Beispiel-Applikation



Software-Konfigurator



Abmessungen

### Bestellhinweise

Typ	Bestell-Nr.
PROFINET Slave/M-Bus Master - für bis zu 20 M-Bus Slaves - für bis zu 40 M-Bus Slaves	HD67078-B2-20 HD67078-B2-40
<b>Zubehör</b> Netzteil 230 VAC auf 24 VDC, 3 A Patch-Kabel, RJ45 UTP CCA, CAT5e weiß, 0,3 m Patch-Kabel, RJ45 UTP CCA, CAT5e weiß, 1,0 m Patch-Kabel, RJ45 UTP CCA, CAT5e weiß, 2,0 m	PS24V03AA KABETH10 KABETH11 KABETH12