

## Broches de serrage acier ou Inox avec rondelle

### Description de l'article/illustrations du produit



### Description

**Matière :**

Rondelle en acier 1.0715.

Clavettes de serrage en acier 1.0715 ou Inox 1.4305.

**Finition :**

Rondelle zinguée.

Clavettes de serrage brunies ou naturelles.

**Nota :**

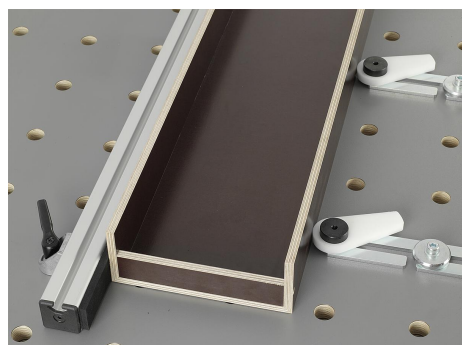
Pour la fixation des plaques d'adaptation, équerres et plaques ouvertes dans les tables à dépression ou les plaques avec alésage Ø16 mm, Ø20 mm et Ø28 mm. Également utilisables comme butées ainsi que pour le positionnement et la fixation de plaques à fixer. Une rotation de la vis CHC permet de serrer les clavettes dans l'alésage.

**Avantages :**

Fonctionne également avec une plaque à fixer de faible épaisseur (métal :  $\geq 8$  mm ou  $\geq 4$  mm ; bois  $\geq 18$  mm).

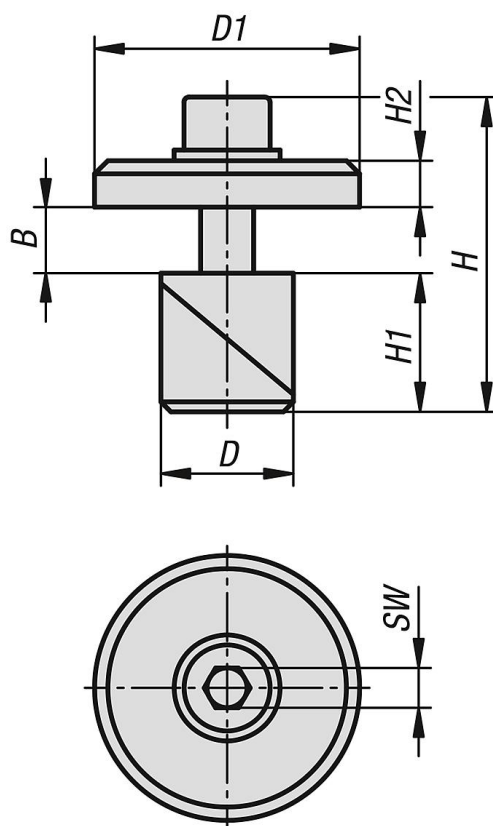
Serrage dans l'alésage respectueux des surfaces.

Hauteur réduite.



## Broches de serrage acier ou Inox avec rondelle

Dessins



### Aperçu des articles

#### Broches de serrage acier ou Inox avec rondelle

Référence	Matière du corps de base	D	D1	H	H1	H2	SW	B Plage de serrage
K1504.016	acier	16	40	48	17,5	7	6	0-14
K1504.120	acier inoxydable	20	40	48	21	7	6	0-10
K1504.028	acier	28	40	68	28	7	6	0-23