

Śruby dociskowe ze stopką neoprenową

Opis artykułu/ilustracje produktu



Opis

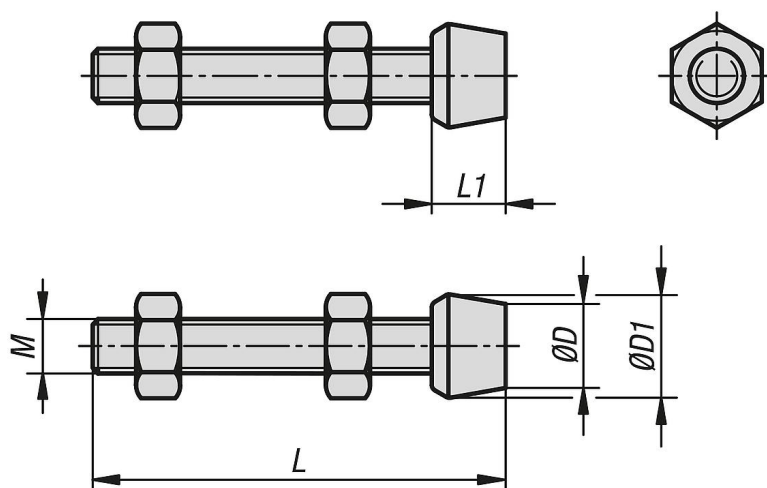
Materiał:

Trzpień i nakrętka ze stali lub stali nierdzewnej.
Neoprenowy element dociskowy.

Wersja:

Trzpień gwintowany i nakrętka ocynkowane lub niepowlekanie.

Rysunki



Przegląd artykułów

Śruby dociskowe ze stopką neoprenową

Nr Zamówienia	Materiał korpusu	D	D1	M	L	L1
K1443.040421	Stal	8	12	M4	42	10
K1443.050372	Stal	10	10	M5	37	5,7
K1443.060441	Stal	10	16	M6	44	14
K1443.080631	Stal	13	19	M8	63	19
K1443.100851	Stal	15	24	M10	85	26
K1443.121001	Stal	25	31	M12	100	26
K1443.1040251	Stal nierdzewna	8	12	M4	25	10
K1443.1050421	Stal nierdzewna	11	13	M5	42	10
K1443.1060501	Stal nierdzewna	10	16	M6	50	14
K1443.1080641	Stal nierdzewna	13	19	M8	64	19
K1443.1100851	Stal nierdzewna	24	30	M10	85	26