

Kruisgrepen • DIN 6335 lichtmetaal
24630.0663



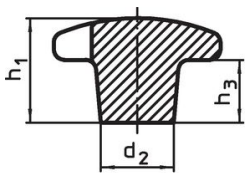
Productbeschrijving

Deze kruisgrepen zijn vervaardigd volgens DIN 6335.

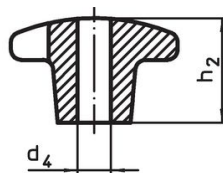
Materiaal

- Greep**
- aluminium, gepolijst

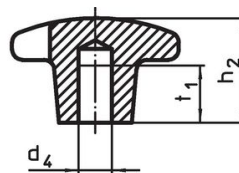
Tekening



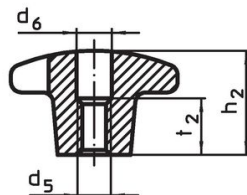
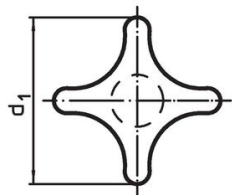
Afbeelding 1



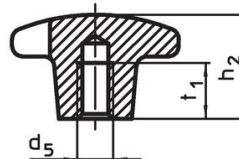
Afbeelding 2



Afbeelding 3



Afbeelding 4



Afbeelding 5

Bestelinformatie

d ₁	d ₂	Afmetingen			[g]	Artikelnr.
		d ₄ H7 [mm]	h ₂	t ₁		
met een glad blind gat, vorm C – Afbeelding 3, gepolijst						
63	20	12	40	22	73	24630.0663

Toepassingsvoorbeeld



Voldoet

Conform RoHS

Bevat lood - voldoet aan uitzonderingen 6a / 6b / 6c

Bevat SVHC stoffen >0,1% w/w

Bevat lood - SVHC-lijst per 14.06.2023

Bevat propositie 65 stoffen



Lood kan kanker en reproductieve schade veroorzaken door blootstelling
<https://www.P65Warnings.ca.gov/>

Vrij van conflictmineralen

Dit product bevat geen stoffen die worden aangeduid als "conflictmineralen" zoals tantaal, tin, goud of wolfram uit de Democratische Republiek Congo of aangrenzende landen."