

Répartiteur Switcher HDMI 5 entrées- 1 sortie, Ultra HD 4Kx2K

Manuel de montage

131-1451

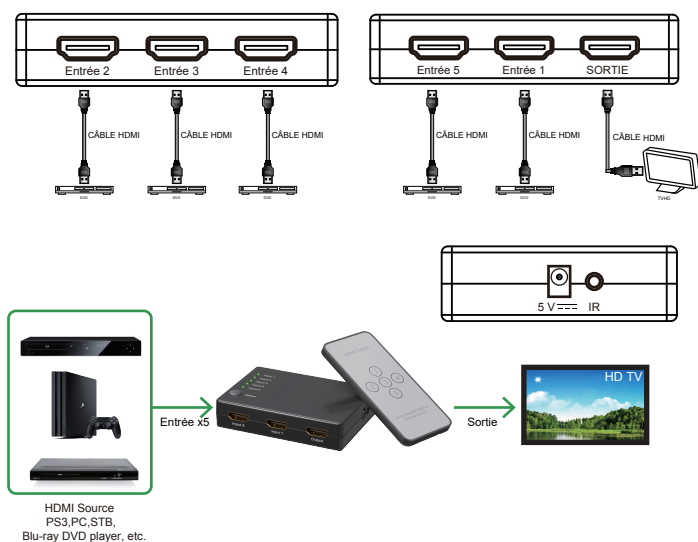
Tous les noms de marque et marques commerciales appartiennent à leurs propriétaires respectifs.

1

CONNEXION ET FONCTIONNEMENT :

- 1) Connectez les ports d'entrée de ce commutateur à chaque périphérique source HDMI. (Les câbles d'entrée sont optionnels) Veuillez vous référer à la section du schéma de connexion.
- 2) Connectez le port de sortie de ce commutateur à l'affichage HD.
- 3) Insérez le côté CC de l'alimentation 5v dans le commutateur HDMI, puis connectez le côté CA de l'alimentation à la prise murale.
- 4) Allumez. Attention: insérer / extraire le câble doucement.

DIAGRAMME DE CONNEXION :



3

INTRODUCTION :

Il s'agit d'un commutateur d'amplificateur 4K2K HDMI 5X1 intelligent. Il permet à cinq appareils sources HDMI de basculer dans un moniteur ou un projecteur HD.

FONCTIONNALITÉS :

Ce répartiteur Switcher HDMI 4K2K possède de nombreuses fonctionnalités qui lui permettent de fonctionner de manière supérieure. Parmi ces fonctionnalités, vous trouverez :

- boîtier en plastique
- Méthodes de commutation multiple : intelligente, télécommande IR ou par bouton tactile
- Prend en charge la plus haute résolution vidéo jusqu'à 4K2K.
- Prend en charge la bande passante 340 MHz / 3,4 Gbps par canal (10,2 Gbps tous canaux).
- Prend en charge la couleur profonde 16 bits par canal (48 bits tous canaux).
- Passage HDCP
- Prend en charge les fichiers audio non compressés tels que LPCM
- Prise en charge de tous les formats 3D, notamment 1080p@23.98/24Hz, 720p @ 59.94 / 60Hz / 50Hz.

CONTENU DU COLIS :

- 1 × commutateur 4K2K HDMI 5x1 Slim
- 1 × câble d'alimentation CC USB
- 1 × Manuel utilisateur
- 1 × télécommande
- 1 × câble IR

2

SPÉCIFICATIONS:

Signal entrées / sorties	
Signal d'entrée DDC	5 volts p-p (TTL)
Portée maximale d'un seul lien	3840X2160@30Hz
Vidéo de sortie	HDMI
Fréquence de fonctionnement	
Gamme de fréquence verticale	50/60Hz
Bande passante de l'amplificateur vidéo	3.4Gbps/340MHz
Résolutions (HDTV)	
Entrelacé (50 & 60Hz)	480i,576i,1080i
Progressif (50 et 60Hz)	480p,576p,720p,1080p
Progressif (30Hz)	2160P
Environnement	
Température de fonctionnement	0 C to +35 C
Humidité d'exploitation	10% to 85 % RH (pas de condensation)
Température de stockage	-10 C to +80 C
Humidité de stockage	5% to 90 % RH (pas de condensation)
Puissance requise	
Alimentation externe	DC Cable
Consommation d'énergie (Max)	5W
Accessoires	
IR remote	

Remarque: les spécifications peuvent être modifiées sans préavis.

4

Slim 5x1 HDMI 4K2K Switcher

Quick Installation Guide Ver. 1.0

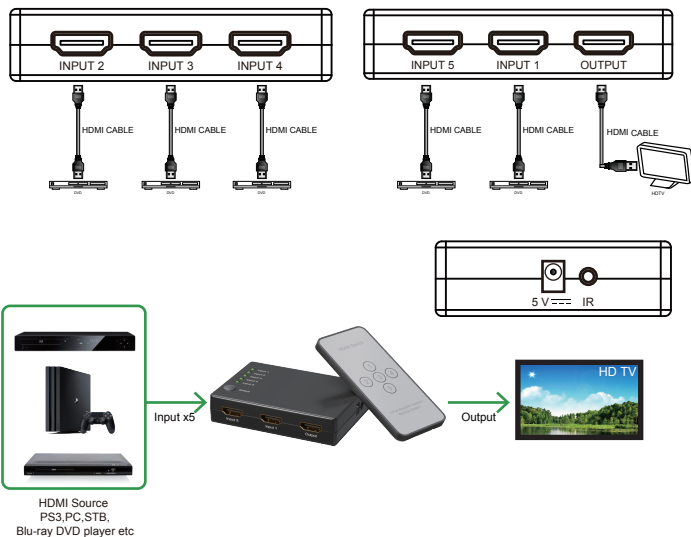
All brand names and trademarks are properties of their respective owners

1

CONNECTION AND OPERATION:

- 1) Connect input ports of this Switcher to each HDMI source device.
(Input cables are optional) Please refer to connection diagram section.
- 2) Connect output port of this Switcher to HD display.
- 3) Insert the DC side of 5v power supply into the HDMI switch and then connect the AC side of the power supply into the wall outlet.
- 4) Turn on the power. Attention: Insert / Extract cable gently.

CONNECTION DIAGRAM:



3

INTRODUCTION:

This is an intelligent 4K2K HDMI 5X1 Amplifier Switcher. It allows five HDMI source devices switched into one HD monitor or projector.

FEATURES:

This HDMI 4K2K Amplifier Switcher has many features that enable it to perform in a superior manner. Among those features you will find:

- plastic housing
- Multi-switching methods: intelligent, IR remote or by touch button
- Supports highest video resolution up to 4K2K.
- Supports 340MHz/3.4Gbps per channel (10.2Gbps all channel) bandwidth.
- Supports 16bit per channel (48bit all channel) deep color.
- HDCP pass-through.
- Supports uncompressed audio such as LPCM.
- Support 3D all format, including 1080p@23.98/24Hz, 720p@59.94/60Hz/50Hz.

PACKAGE CONTENTS:

- 1× Slim 5x1 HDMI 4K2K Switcher
- 1× USB DC Power Cable
- 1× User Manual
- 1× Remote control
- 1× IR Cable

2

SPECIFICATIONS:

Signal Inputs/Output	
Input DDC Signal	5 volts p-p (TTL)
Maximum Single Link Range	3840X2160@30Hz
Output Video	HDMI
Operating Frequency	
Vertical Frequency Range	50/60Hz
Video Amplifier Bandwidth	3.4Gbps/340MHz
Resolutions(HDTV)	
Interlaced(50&60Hz)	480i, 576i, 1080i
Progressive(50&60Hz)	480p, 576p, 720p, 1080p
Progressive(30Hz)	2160P
Warranty	
Limited Warranty	1 Year Parts and Labor
Environmental	
Operating Temperature	0 C to +35 C
Operating Humidity	10% to 85 % RH (no condensation)
Storage Temperature	-10 C to +80 C
Storage Humidity	5% to 90 % RH (no condensation)
Power Requirement	
External Power Supply	DC Cable
Power consumption (Max)	5W
Accessories Adapter	
IR remote	
User Manual	English Version

Note: Specifications are subject to change without notice

4