

**Werkzeug  
Einpressdorne**

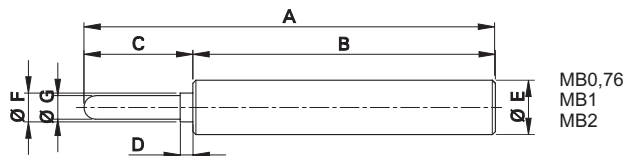
**Tools  
Press-in Tools**

**Outillage  
Outils d'emmanchement**

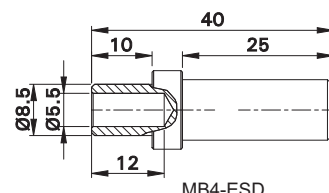
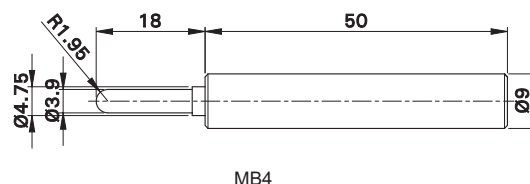
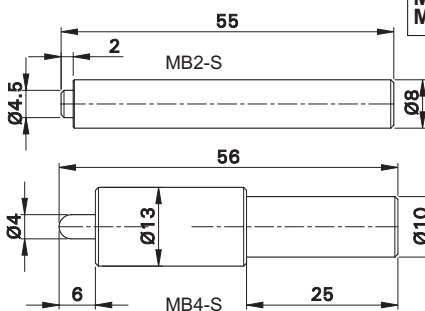
**MB...**



Abbildungen ähnlich  
Approximate appearance  
Images similaires



Montagebolzen Assembly tool Outil de montage	Best.-Nr. Order No. N° de Cde	Für Buchsen For sockets Pour douilles	Abmessungen in mm / Dimensions (mm)						
			A	B	C	D	E	F	G
<b>MB0,76</b>	<b>25.0029</b>	EB0,76	55	50	5	0,9	5	2,4	0,76
<b>MB1</b>	<b>25.0030</b>	EB1	56,9	50	6,9	0,9	5	2,4	1
<b>MB2</b>	<b>25.0031</b>	EB2, EB2-A, EB2-F, EB2-WR	63,5	50	13,5	1,6	7	3	1,9



Montagedorne aus Stahl für unsere Einpressbuchsen.

Steel assembly mandrels for our press-fit sockets.

Poinçons en acier pour le montage de nos douilles à emmancher.

Typ Type Type	Best.-Nr. Order No. N° de Cde	Geeignet für Buchsentyten Suitable for socket types Douilles correspondantes		
<b>MB0,76</b>	<b>25.0029</b>	EB0,76		
<b>MB1</b>	<b>25.0030</b>	EB1		
<b>MB2</b>	<b>25.0031</b>	LB2, EPB-2N/S, EB2, EB2-A		
<b>MB2-S</b>	<b>25.0028</b>	SEB2-...		
<b>MB4</b>	<b>25.0032</b>	EB4-...		
<b>MB4-S</b>	<b>25.0033</b>	XEP..., SEB4-..., XUB-G		
<b>MB4-ESD</b>	<b>25.0034</b>	ESD-ID/S4		

**Sechskantschlüssel**

**Hexagon Wrenches**

**Clés à six pans**

**STS1,5 STS1,5-I**



Stiftschlüssel (Sechskant 1,5 mm).  
Isolierte und unisolierte Ausführung.

Socket wrenches (hexagonal 1.5 mm).  
Insulated and uninsulated type.

Clés à 6 pans (1,5 mm).  
Modèles isolés et non isolés.

Typ Type Type	Best.-Nr. Order No. N° de Cde	Ausführung Version Modèle		
<b>STS1,5</b>	<b>25.0035</b>	unisoliert / uninsulated / non isolé		
<b>STS1,5-I</b>	<b>25.0037</b>	isoliert / insulated / isolé		