

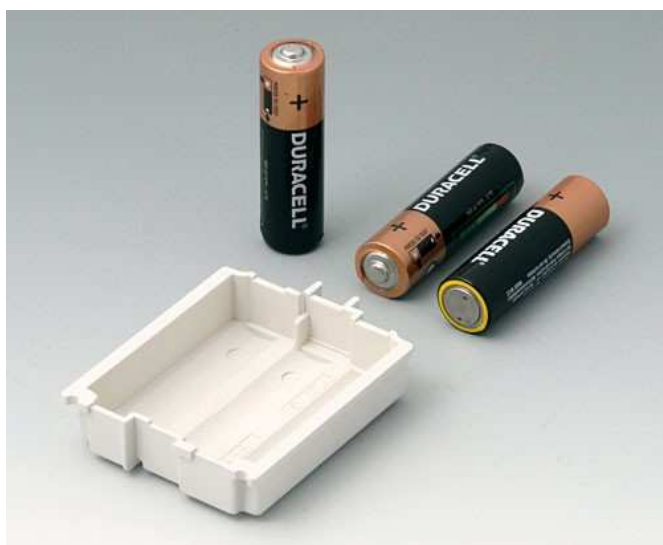
A9176158

Batteriefach XS, 3 x AA

Passend für DATEC-CONTROL XS. Additives Batteriefach für 3 x 1,5 V Mignon-Zellen (IEC LR 1,5 V). Die Befestigung erfolgt schraubenlos. Das Batteriefach hält nach der Montage des Gehäuseober- und -unterteils selbsttätig. Kontaktfedern-Set als separater Artikel erhältlich.

Lieferumfang

1 Batteriefach



TECHNISCHE DATEN

Material	ABS (UL 94 HB)
Farbe	grauweiß RAL 9002
Standards	RoHS konform, REACH konform

Bitte die Maße an aktuellen Teilen abnehmen. Diese unterliegen material- und produktionsspezifischen Fertigungstoleranzen.

KAUFMÄNNISCHE DATEN

Gewicht/1 Stück	8 g
Warentarifnummer (OKW Produkt)	39269097
Herstellungsland	Deutschland

A9176158

Batteriefach XS, 3 x AA

SYSTEMKOMPONENTEN ZUM KOMPLETTIEREN



A9076107
DATEC-CONTROL XS, Ausf. I
ABS (UL 94 HB)
grauweiß RAL 9002
200x94x39,5mm
IP 65 opt.



A9076109
DATEC-CONTROL XS, Ausf. I
ABS (UL 94 HB)
schwarz RAL 9005
200x94x39,5mm
IP 65 opt.



A9076157
SET: DATEC-CONTROL XS,
Ausf. I, Socket..
ABS (UL 94 HB)
grauweiß RAL 9002
200x94mm
IP 65 opt.



A9076159
SET: DATEC-CONTROL XS,
Ausf. I, Socket..
ABS (UL 94 HB)
schwarz RAL 9005
200x94mm
IP 65 opt.



A9076207
DATEC-CONTROL XS, Ausf. II
ABS (UL 94 HB)
grauweiß RAL 9002
200x94x39,5mm
IP 65 opt.



A9076209
DATEC-CONTROL XS, Ausf. II
ABS (UL 94 HB)
schwarz RAL 9005
200x94x40mm
IP 65 opt.



A9076257
SET: DATEC-CONTROL XS,
Ausf. II, Socket..
ABS (UL 94 HB)
grauweiß RAL 9002
200x94mm
IP 65 opt.



A9076259
SET: DATEC-CONTROL XS,
Ausf. II, Socket..
ABS (UL 94 HB)
schwarz RAL 9005
200x94mm
IP 65 opt.

ZUBEHÖR "BATTERIE"



A9176008
Kontaktfedern-Set, 3 x AA
Stahl
vernickelt

Technische Änderungen vorbehalten. © OKW Gehäusesysteme, Buchen/Deutschland.