

Dieses Produkt enthält Lichtquellen der Energieeffizienzklasse C

Spannung, ~220-240V,50-60HZ



Schutzart: IP 20
Prüfzeichen

Produktbeschreibung

Lichtverteilung direkt (2/3), indirekt (1/3). Lichtlenkung direkt über Optikarray. Lichtlenkung indirekt über Abdeckung, mattierte Scheibe aus UV-beständigem PMMA.

Farbe ähnl. RAL 9016 Weiß seidenmatt

Ausführung: Moderne, flache LED-Pendelleuchte mit quadratisch ausgeprägten, 4-reihigen Linsenoptikarrays mit optisch harmonisierter Oberflächenstruktur für effiziente Lichtausbeute. Bauhöhe im Randbereich 20 mm und im Mittelbereich 34 mm. Hochwertige, rechteckige Konstruktion aus Aluminiumstrangpressprofil, pulverbeschichtet. Midpower LED-Module für maximale Leuchteneffizienz.

Über einen integrierten, flexiblen Widerstand (ResFlex) lassen sich 10 unterschiedliche Widerstände und damit 10 unterschiedliche Lichtströme für die Leuchte einstellen (Werkseinstellung: Maximaler Lichtstrom).

Schutzklasse I, Schutzart IP20.

Farbwiedergabeindex Ra >= 80, Farbtemperatur 4000 Kelvin (840)

Elektrische Ausführungen:

- el. Konv. (-RF): Leuchten mit flexiblem Widerstand ResFlex. Elektronischer Converter für LED, 220-240 Volt, 0/50-60 Hz und innen liegender Anschlussklemme.

Betriebsgerät: schaltbar

Montage: Leuchte anschlussfertig mit vormontierter, transparenter Anschlussleitung und Seilabhängung. Seilpendel, Länge 1,5 m, stufenlos höhenverstellbar.

inkl. Leuchtmittel LED-M

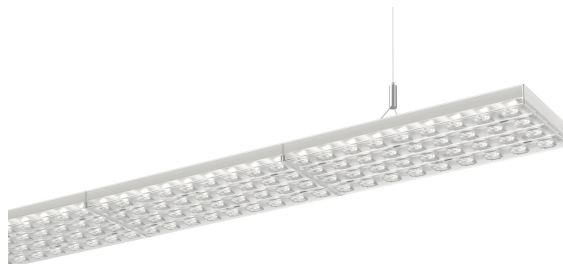
ResFlex: Folgende Lichtströme sind über die verschiedenen Stufen des ResFlex einstellbar:

Pos	I (mA)	Flux (lm)	P (W)	Ta min (°C)	Ta max (°C)
0	89	3300	20	0	0
1	105	3900	24	0	0
2	124	4600	28	0	0
3	140	5100	32	0	0
4	158	5800	36	0	0
5	174	6400	40	0	0
6	192	7000	44	0	0
7	211	7700	48	0	0
8	226	8200	52	0	0
9	244	8800	56	0	0

Hinweis: Die Werte im Bereich „Technische Daten“ beziehen sich auf die ResFlex-Position 9 (Werkseinstellung).

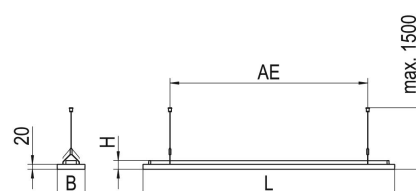
Die Ta min und Ta max Werte der ResFlex Tabelle gelten nicht für Notlichtvarianten.

Produktbild



Technische Daten / Abmessungen

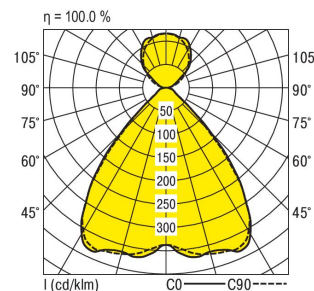
Maße [mm]	
L	1526
B	113
H	35
AE	1305
Gewicht [kg]	2,8



Anzahl Betriebsgeräte	1	Anzahl Betriebsg. an LS B 16A	23
		Anzahl Betriebsg. an LS B 10A	14
Nennlebensdauer-LED	L80B50		
Betriebsdauer [h]	50.000		
Umgebungstemp. tq [°C]	25		
Zulässiger Temperaturbereich [°C] (nicht kondensierend)	min. -25	max. +25	

Lichttechnische Daten

Phi_u [%]	70.21
Phi_o [%]	29.79
LITG/DIN	B 53
UTE	0.70B 0.30T
Leuchtenlichtstrom [lm]	8850
Leuchtenleistung [W]	56
Leuchteneffizienz [lm/W]	158
Farbortoleranz (initial)	< 3 SDCM
Farbtemperatur [K]	4000
Farbwiedergabeindex Ra	>= 80



Blendbewertung nach UGR		70	70	50	50	30	70	70	50	50	30
p-Decke		70	70	50	50	30	70	70	50	50	30
p-Wände		50	30	50	30	30	50	30	50	30	30
p-Nutzebene		20	20	20	20	20	20	20	20	20	20
Raumabmessungen	Blickrichtung quer						Blickrichtung parallel				
X	Y										
2H	2H	16.1	17.1	16.5	17.6	18.1	16.2	17.2	16.7	17.7	18.2
	3H	16.1	17.1	16.7	17.6	18.1	16.3	17.2	16.8	17.7	18.3
	4H	16.2	17.1	16.8	17.6	18.2	16.3	17.2	16.9	17.7	18.3
	6H	16.4	17.2	17.0	17.7	18.3	16.4	17.2	17.0	17.7	18.3
	8H	16.5	17.2	17.1	17.8	18.4	16.4	17.1	17.0	17.7	18.3
	12H	16.5	17.3	17.2	17.8	18.5	16.4	17.1	17.0	17.7	18.3
4H	2H	15.9	16.8	16.4	17.3	17.9	16.0	16.9	16.5	17.4	18.0
	3H	16.1	16.8	16.7	17.4	18.1	16.2	17.0	16.9	17.5	18.2
	4H	16.3	17.0	17.0	17.6	18.3	16.4	17.1	17.1	17.7	18.4
	6H	16.6	17.2	17.3	17.8	18.6	16.5	17.1	17.2	17.8	18.5
	8H	16.7	17.3	17.4	17.9	18.7	16.6	17.1	17.3	17.8	18.6
	12H	16.9	17.4	17.6	18.1	18.9	16.6	17.0	17.3	17.7	18.6
8H	4H	16.3	16.8	17.0	17.5	18.3	16.4	16.9	17.1	17.6	18.4
	6H	16.7	17.1	17.5	17.8	18.7	16.6	17.0	17.4	17.8	18.6
	8H	17.0	17.3	17.7	18.1	19.0	16.7	17.1	17.5	17.8	18.7
	12H	17.2	17.6	18.0	18.3	19.2	16.7	17.1	17.5	17.9	18.8
12H	4H	16.2	16.7	17.0	17.4	18.2	16.3	16.8	17.0	17.5	18.3
	6H	16.7	17.1	17.5	17.8	18.7	16.6	17.0	17.4	17.7	18.6
	8H	17.0	17.3	17.8	18.1	19.0	16.7	17.1	17.5	17.8	18.8

Korrigierte Blendindizes für einen Gesamtlichtstrom von 8850 lm