



ALLNET

ALL-HS02530

300Mbit Hotspot mit Drucker

Drahtloses Gateway mit integriertem Thermodrucker zum einfachen Ausdrucken von W-LAN Benutzerdaten.

- *Hotspot-Gateway mit integriertem Thermodrucker*
- *Kompatibel mit IEEE802.11n/b/g, drahtloses 2T2R 2.4GHz Hochgeschwindigkeits-Netzwerk mit bis zu 300MBit*
- *Unterstützt gleichzeitig bis zu 30 Geräte und bis zu 256 lokale Konten*

Mit dem heutigen BYOD Trend ist ein professioneller W-LAN Service ein schlagkräftiges Argument zur professionellen Kundenbetreuung. Die meisten Gäste und Besucher brauchen einen W-LAN Zugang für ihre Arbeit, zur Recherche oder Kommunikation. Darum bietet Ihnen der ALL-HS02530 eine stabile und sichere Hotspot-Lösung, die perfekt für Cafés, Flughäfen, Aufenthaltsräume oder Geschäfte geeignet ist und so eine flexible und anpassbare Rechnungserstellung ermöglicht.

Das benutzerfreundliche Design ermöglicht eine einfache Nutzung des Gateways und bietet den Nutzern einen sicheren und komfortablen Internetzugang. Die Nutzerdaten lassen sich sogar via QR-Code in Sekundenschnelle übernehmen und bieten so höchsten Komfort.

Art. Nr. 104128



Unterstützt WPA / WPA2 Verschlüsselung

Zugangskontrolle, Layer-2 Isolation und SSL-Login Seite, für erhöhte Sicherheit

„AAA Kontrolle“ und Rechnungssupport

Unterstützt Netzwerk-Zugangskontrollservice einschließlich Authentifizierung, Autorisierung und Abrechnung (AAA) für Internet-Teilnehmer und 10 Rechnungsprofile

Unterstützt Rich Networking Functions

Transparenter HTTP-Proxy und verschiedene WAN-Verbindungen

VPN PASS Through

Nutzen Sie Ihre VPN oder Secure Client-Software um sich mit dem VPN Server ihres Unternehmens zu verbinden

IP Plug and Play Internet Zugriff

Keine Konfiguration nötig! Verbinden Sie Ihren PC, Laptop oder Smartphone mit dem Netzwerk, die Konfiguration erfolgt automatisch

Der ALL-HS02530 kann als eigenständiger Authentifizierungs-Gateway genutzt werden, um den Internetzugriff von Gästen oder Besuchern zu kontrollieren. Der ALL-HS02530 bietet neben Web-basierender Authentifizierung auch ein Management Tool und Marketing Tools wie Walled Gardens, eine interne Portalseite oder eine externe Portalseiten Weiterleitung. Zusätzlich steht Bandbreiten- und Rechnungsmanagement für Nutzer zur Verfügung, die spezielle QoS Optionen nutzen möchten.

Häufig bieten kleinere Locations nur ein Set an Benutzerdaten an, die von allen Gästen gleichzeitig genutzt werden. Das bietet keine Sicherheit und ermöglicht einen einfachen Missbrauch der Internetleitung. Ein sicheres Benutzerdaten-Management ist ohne die geeigneten Tools nur mit hohem Aufwand möglich, da individuelle Benutzerdaten manuell erstellt werden und verwaltet werden müssen. Der ALL-HS02530 ermöglicht eine automatische Generierung der Zugangsdaten und stellt diese sogar auf Knopfdruck zur Verfügung. Zur einfachen und sicheren Abrechnung lassen sich die ausgedruckten Daten den Gästen eindeutig zuordnen und haben nur eine begrenzte Nutzungsdauer.

Zusätzlich bieten wir eine Anmeldeseite auf der sich die Benutzer registrieren können um so eine eindeutige Zuordnung und rechtliche Absicherung zu ermöglichen. Je nach gesetzlichen Anforderungen lassen sich auf diesem Weg auch alle relevanten Daten speichern. Zusätzlich bietet der ALL-HS02530 auch Echtzeitinformationen und eine Auswertung der aktuellen Session Informationen und somit immer eine Kontrollmöglichkeit.

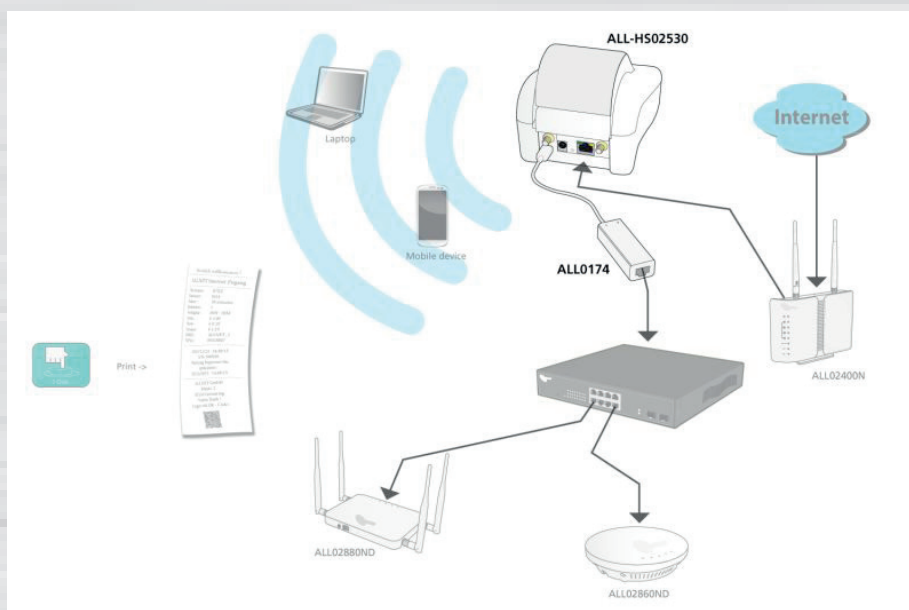
Der ALL-HS02530 ermöglicht Dank seiner Plug and Play Fähigkeit einen sofortigen Einsatz im Netzwerk und druckt individuelle Zugangsdaten auf Knopfdruck aus. Das ermöglicht einen sicheren Internetzugang und bietet mit diversen Sicherheits- und Administrationsfunktionen eine komfortable Verwaltung und Abrechnung von zeitlich begrenzten Internetzugängen.



SOFTWARE	
Netzwerk Spezifikation	IEEE802.3 10BaseT Ethernet IEEE802.3u 100BaseTX Fast Ethernet IEEE802.11n/b/g
Funk	IEEE802.11n 4 ESSID
Frequenzband	2.4 GHz frequency band
WLAN-Reichweite	TBD
Gleichzeitige Geräte	30
Funk-Datenrate	Up to 300Mbps with auto fall back with 802.11b/g
Netzwerk	IP Plug and Play (iPnP) HTTP Proxy Support SMTP Server Redirection DHCP Server (RFC 2131) / DHCP Relay (RFC 1542) Static IP / DHCP / PPPoE / PPTP WAN Client NAT (RFC 1631); IP Routing; NTP Support Local Account:256 Max Session Number up to 16384
Verschlüsselung	WEP 64/128bit, WPA-PSK TKIP, WPA2-PSK (AES) WPA / WPA2 Mix mode
Authentifizierung	Built in Authentication Radius Authentication / Accounting Web-based Authentication/ Account Manager / Authorization User Agreement
Abrechnung	Accounting without PC operating Credit Card Support 10 Customizable Billing Profile Prepaid Billing Mechanism Time-Base Billing (by minute, hour, day and week) Account Log Max. 1000
Sicherheit und Firewall	Layer 2 Isolation SSL Login Page/SSL Administration VPN Pass through (IPSec/PPTP/L2TP) Customize SSL Certificate Pass through Destination IP/URL Pass through Source IP/MAC Restricted Destination Filtering IP/URL VPN PPTP Client
Management	Remote Browser-based Configuration and management Authorized remote management (Access Control List) Firmware Upgrade (RFC 1350) via HTTP/ TFTP Scheduled Firmware Upgrade Dynamic DNS Real-time Current User List / DHCP Clients List / Session List / Account List Syslog Bandwidth / Session control per user Session Trace Secure Remote via PPTP VPN SNMP V1/ V2c (Read Only and OID 500) Ping Command SSL Certificate upload
Marketing Kooperation	Advertisement URL link Walled garden Customize Login Page, Logo, Information Windows, Account Print out, Credit Card, UserAgreement Portal Page



HARDWARE	
Strombedarf	External power adaptor Input: 100-240 VAC, 50/60 Hz Output: 12V, 1.5Amp
Input / Output	One RJ-45 connector for 10/100BaseTX WAN/WLAN Ethernet port with Auto Cross-over One Micro USB Connector (F) for USB Key Pad /LTE USB Modem / USB to Ethernet Reset button WAN Yellow light : a port has established a valid 10/100Mbps network connection. Yellow Blinking:10/100Mbps traffic is traversing the port. UPLINK Green light : The Wireless Subscriber Gateway has established a valid wireless connection. Green light: The Wireless connection is active.
Maße und Gewicht	(L): 109 mm / (W): 155 mm / (H): 90 mm Weight: about 340g (net)
Druckerfach	Push button: push to open printer cover Tear bar: cuts receipt paper Button A: flashing when printer cover is opened Paper roll housing: put paper roll here
Papiersorte	(W): 58 (+1/-1) mm / (L): 50meters (max) / Thickness: 65um Outside diameter: 63(+2/-2) mm Inside diameter: 12(+0.5/-0.5) mm Weight: 120g
Umweltbedingungen	Operating temperature: 0 °C to 50°C Storage temperature: -10 °C to 60°C Humidity: 10% ~ 90% non-condensing 10% ~ 80% condensing
Kennzeichen	CE





ALL0174

**ALLNET USB Micro
USB 2.0 Fast Ethernet Micro-USB Netzwerkkarte ALL0174**

LAN-Erweiterungskit optional erhältlich

Art.-Nr. 107812



Bonrolle, Thermopapier, 50m passend für ALL-HS02530

Art.-Nr. 108937

„Accesspoints zur Erweiterung der Reichweite“



ALL02880ND

2,4GHz & 5GHz gleichzeitiger 300Mbit PoE Accesspoint mit externen Antennen

Art.-Nr. 104001



ALL02860ND

2,4GHz & 5GHz paralleler - 300Mbit PoE Accesspoint mit internen Antennen

Art.-Nr. 104002



ALL02850N

2,4GHz 300Mbit PoE Accesspoint

Art.-Nr. 104003